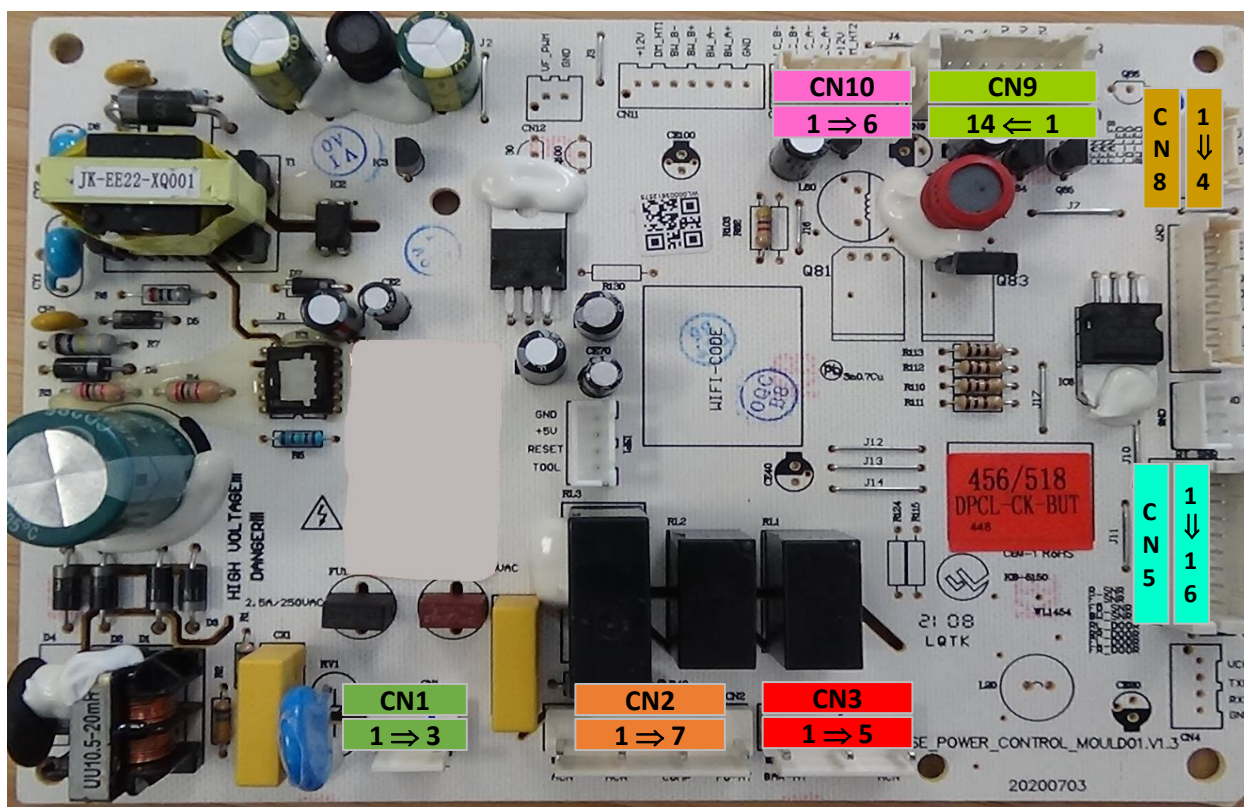


CODES ERREURS		DESCRIPTION	ORIGINES POSSIBLE
Clignotants	Voyants		
	Er / FS	Sonde congélateur coupée ou en court-circuit	Vérifier la sonde de température du congélateur
	Er / rS	Sonde réfrigérateur n°1 coupée ou en court-circuit	Vérifier la sonde de température réfrigérateur n°1
	Er / dS	Sonde dégivrage coupée ou en court-circuit	Vérifier la sonde de dégivrage
	Er / rH	Sonde ambient coupée ou en court-circuit	Vérifier la sonde de température ambiante
	Er / FF	Défaut ventilateur congélateur	Vérifier le ventilateur Vérifier la connectique Remplacer la platine de puissance ou le ventilateur
	Er / CF	Défaut ventilateur condenseur	Vérifier le ventilateur Vérifier la connectique Remplacer la platine de puissance ou le ventilateur
	Er / Dh	Cycle de dégivrage anormal	Vérifier fusible thermique Vérifier résistance de dégivrage Vérifier tube d'écoulement Vérifier connectique platine de puissance Remplacer la platine de puissance
	Er / CO	Défaut de communication entre la platine de puissance et la platine d'affichage	Vérifier la connectique entre les platines Remplacer la platine d'affichage ou la platine de puissance

T(°C)	R(kΩ)	T(°C)	R(kΩ)	T(°C)	R(kΩ)	T(°C)	R(kΩ)
-30	33,81	-18	16,90	2	5,87	8	4,37
-28	30,01	-16	15,15	3	5,59	10	3,97
-26	26,68	-10	10,92	4	5,32	15	3,14
-24	23,75	-5	8,39	5	5,06	20	2,50
-22	21,18	0	6,50	6	4,82	25	2,01
-20	18,90	1	6,18	7	4,59	30	1,62



CN1	1	ACN	Neutre	CN10	1	LC_B-	Clapet	
	2	-	-		2	Lc_B+		
	3	ACL	Phase		3	Lc_A-		
CN2	1	ACN	Neutre		4	Lc_A+		Résistance clapet
	2	-	-		5	+12V		
	3	ACN	Neutre		6	D_Ht		
	4	-	-	CN8	1	+5V	Afficheur	
5	Comp	Compresseur	2		TXD			
6	-	-	3		RXD			
7	Fd_Ht	Résistance dégivrage	4		GND			
CN3	1	Br-Ht	-	CN5	1	Sonde réfrigérateur	9	
	2	-	-		2	Sonde congélateur	10	
	3	-	-		3	Sonde dégivrage	11	
	4	-	-		4	Sonde ambiant	12	
	5	ACN	Neutre		5	Inter porte ref G	13	
CN9	1	Éclairage	8		6	Inter porte ref D	14	
	2		9		7	Inter porte cgl G	15	
	3		10		8	Inter porte cgl D	16	
	4	Ventilateur	11					
	5		12					
	6		13					
	7		14					