



La solution assistance

ERROR CODE



La solution assistance



Français

Page de

2

à

3



English

Page

4

to

5



Español

página

6

a

7



Português

página

8

a

9



Polski

strona

10

do

11



Magyar

oldal

12

és

13



Română

pagina

14

și

15



Deutsch

Seite von

16

und

17

La solution assistance

CODE ERREUR AFFICHEUR AU PLAFOND



Les codes erreurs sont indiqués	
LED	Description
2	Défaut sonde réfrigérateur
3	Défaut sonde dégivrage
4	Défaut sonde ambiant
TOUTES	Défaut communication (Rx)

Réglages température	
LED	T° réfrigérateur
1	1 ~ 2 °C
2	2 ~ 3 °C
3	3 ~ 4 °C
4	4 ~ 6 °C
5	6 ~ 8 °C

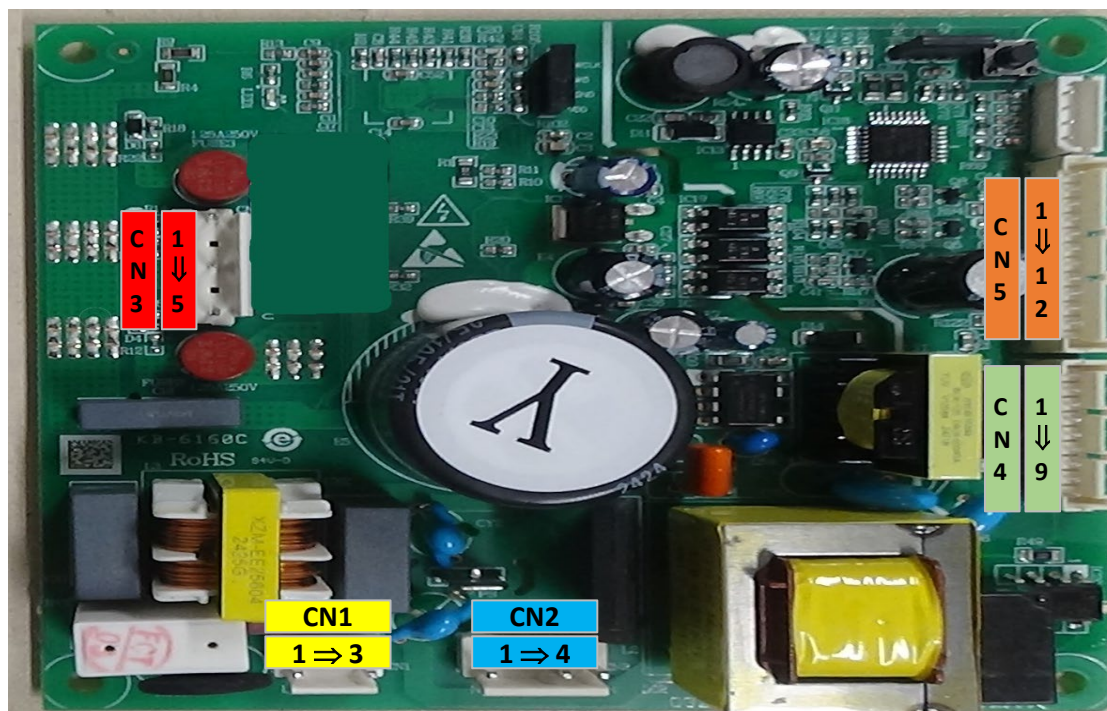
Remarques : L'éclairage s'éteint 90 secondes après la fermeture de la porte.

CODE ERREUR POTENTIOMETRE

Les codes erreurs sont indiqués par clignotement de l'éclairage	
Nombre clignotement	Description
1 fois	Défaut sonde réfrigérateur
2 fois	Défaut sonde de dégivrage
3 fois	Défaut sonde ambiant
4 fois	Défaut potentiomètre
5 fois	Défaut platine de puissance

VALEURS SONDES DE TEMPERATURE

T()	R(kΩ)	T()	R(kΩ)	T()	R(kΩ)	T()	R(kΩ)
-30	33,81	-18	16,90	2	5,87	8	4,37
-28	30,01	-16	15,15	3	5,59	10	3,97
-26	26,68	-10	10,92	4	5,32	15	3,14
-24	23,75	-5	8,39	5	5,06	20	2,50
-22	21,18	0	6,50	6	4,82	25	2,01
-20	18,90	1	6,18	7	4,59	30	1,62



CN3	1	W	Compresseur	CN5	1	GND	Sonde ambiant
	2	-	-		2	HWS	
	3	V	Compresseur		3	Comu	
	4	-	-		4	GND	
	5	U	Compresseur		5	+5V	
CN1	1	L	Phase		6	+12V	Éclairage
	2	-	-		7	GND	
	3	N	Neutre		8	Door1	
CN2	1	N1	Neutre		9	+12V	Sonde réfrigérateur
	2	-	-		10	LC	
	3	Hs-h	Résistance dégivrage		11	GND	Interrupteur de porte réfrigérateur
	4	Bc-h	-		12	LCS	
CN4	1	LDS	-				
	2	GND	-				
	3	HSS	Sonde dégivrage				
	4	GND					
	5	BCK	Ventilateur				
	6	COM					
	7	GND					
	8	LD	-				
	9	+12V	-				

La solution assistance

CEILING DISPLAY ERROR CODE



Error codes are indicated	
LED	Description
2	Refrigerator probe fault
3	Defrost probe fault
4	Ambient probe fault
ALL	Communication fault (Rx)

Temperature settings	
LED	refrigerator temperature
1	1 ~ 2 °C
2	2 ~ 3 °C
3	3 ~ 4 °C
4	4 ~ 6 °C
5	6 ~ 8 °C

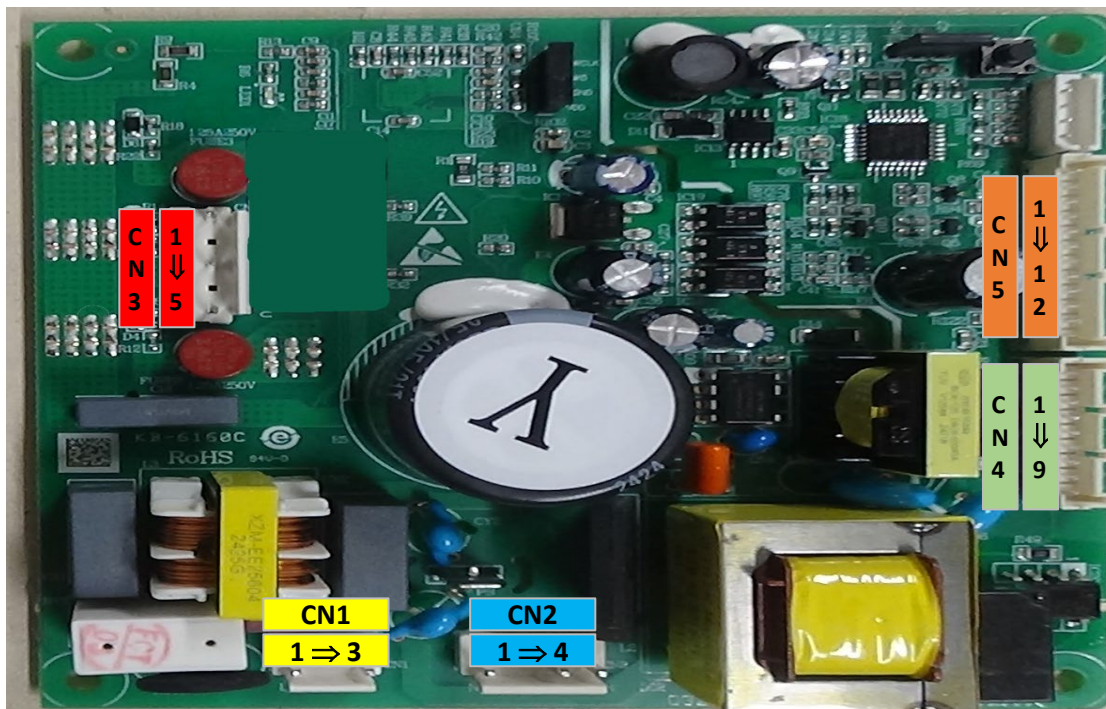
Notes: The light turns off 90 seconds after the door is closed.

POTENTIOMETER ERROR CODE

Error codes are indicated by flashing lights.	
Flashing number	Description
1 time	Refrigerator probe fault
2 times	Defrost probe fault
3 times	Ambient probe fault
4 times	Potentiometer fault
5 times	Power board fault

TEMPERATURE PROBE VALUES

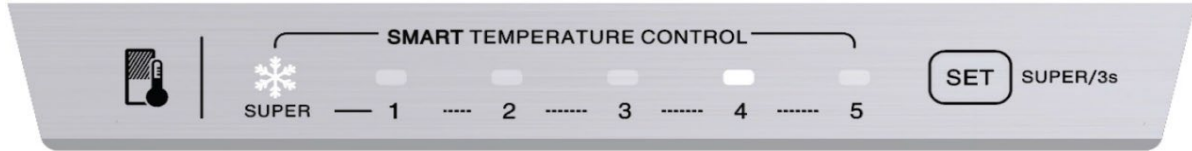
T()	R(kΩ)	T()	R(kΩ)	T()	R(kΩ)	T()	R(kΩ)
-30	33,81	-18	16,90	2	5,87	8	4,37
-28	30,01	-16	15,15	3	5,59	10	3,97
-26	26,68	-10	10,92	4	5,32	15	3,14
-24	23,75	-5	8,39	5	5,06	20	2,50
-22	21,18	0	6,50	6	4,82	25	2,01
-20	18,90	1	6,18	7	4,59	30	1,62



CN3	1	W	Compressor	CN5	1	GND	Ambient probe
	2	-	-		2	HWS	
	3	V	Compressor		3	Comu	
	4	-	-		4	GND	
	5	U	Compressor		5	+5V	Potentiometer
CN1	1	L	Phase		6	+12V	
	2	-	-		7	GND	Lighting
	3	N	Neutral		8	Door1	
CN2	1	N1	Neutral		9	+12V	Refrigerator probe
	2	-	-		10	LC	
	3	Hs-h	Defrost resistance		11	GND	Refrigerator door switch
	4	Bc-h	-		12	LCS	
CN4	1	LDS	-				
	2	GND	-				
	3	HSS	Defrost probe				
	4	GND					
	5	BCK	Fan				
	6	COM					
	7	GND					
	8	LD	-				
	9	+12V	-				

La solution assistance

CÓDIGO DE ERROR DE PANTALLA DE TECHO



Se indican códigos de error	
CONDUJO	Descripción
2	Fallo de la sonda del refrigerador
3	Avería de la sonda de descongelación
4	Fallo de la sonda de ambiente
TODO	Fallo de comunicación (Rx)

Ajustes de temperatura		
CONDUJO	temperatura del refrigerador	
1	1 ~ 2	°C
2	2 ~ 3	°C
3	3 ~ 4	°C
4	4 ~ 6	°C
5	6 ~ 8	°C

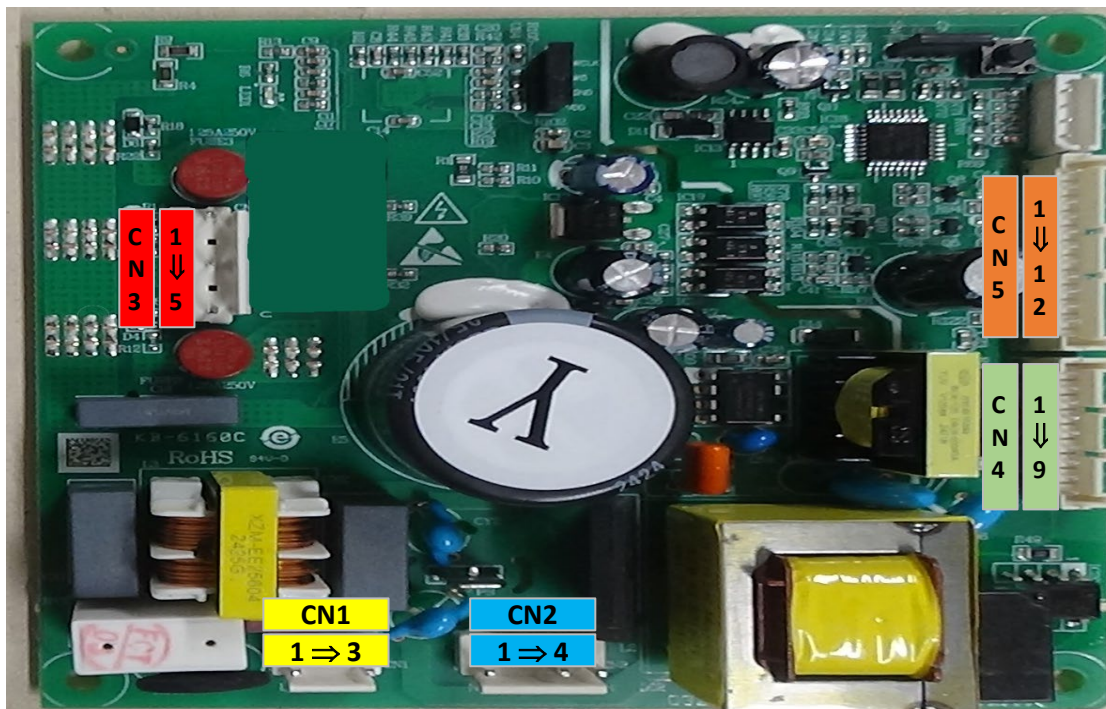
Notas: La luz se apaga 90 segundos después de cerrar la puerta.

CÓDIGO DE ERROR DEL POTENCIOMETRO

Los códigos de error se indican mediante luces intermitentes.	
Número parpadeante	Descripción
1 vez	Fallo de la sonda del refrigerador
2 veces	Avería de la sonda de descongelación
3 veces	Fallo de la sonda de ambiente
4 veces	Fallo del potenciómetro
5 veces	Falla en la placa de alimentación

VALORES DE LA SONDA DE TEMPERATURA

T()	R(kΩ)	T()	R(kΩ)	T()	R(kΩ)	T()	R(kΩ)
-30	33,81	-18	16,90	2	5,87	8	4,37
-28	30,01	-16	15,15	3	5,59	10	3,97
-26	26,68	-10	10,92	4	5,32	15	3,14
-24	23,75	-5	8,39	5	5,06	20	2,50
-22	21,18	0	6,50	6	4,82	25	2,01
-20	18,90	1	6,18	7	4,59	30	1,62



CN3	1	W	Compresor	CN5	1	GND	Sonda ambiental
	2	-	-		2	HWS	
	3	V	Compresor		3	Comu	
	4	-	-		4	GND	Potenciómetro
	5	U	Compresor		5	+5V	
6	-	-	6		+12V		
CN1	1	L	Fase		7	GND	Iluminación
	2	-	-		8	Door1	
	3	N	Neutral		9	+12V	Sonda de refrigerador
CN2	1	N1	Neutral		10	LC	
	2	-	-		11	GND	Interruptor de la puerta del refrigerador
	3	Hs-h	Resistencia a la descongelación		12	LCS	
	4	Bc-h	-				
CN4	1	LDS	-				
	2	GND	-				
	3	HSS	Sonda de descongelación				
	4	GND					
	5	BCK	Admirador				
	6	COM					
	7	GND					
	8	LD	-				
	9	+12V	-				

La solution assistance

CÓDIGO DE ERRO DO DISPLAY DE TETO



Os códigos de erro são indicados

LIDERADO	Descrição
2	Falha na sonda do refrigerador
3	Falha na sonda de degelo
4	Falha na sonda ambiente
TODOS	Falha de comunicação (Rx)

Configurações de temperatura

LIDERADO	Temperatura do refrigerador
1	1 ~ 2 °C
2	2 ~ 3 °C
3	3 ~ 4 °C
4	4 ~ 6 °C
5	6 ~ 8 °C

Observações: A luz apaga 90 segundos após a porta ser fechada.

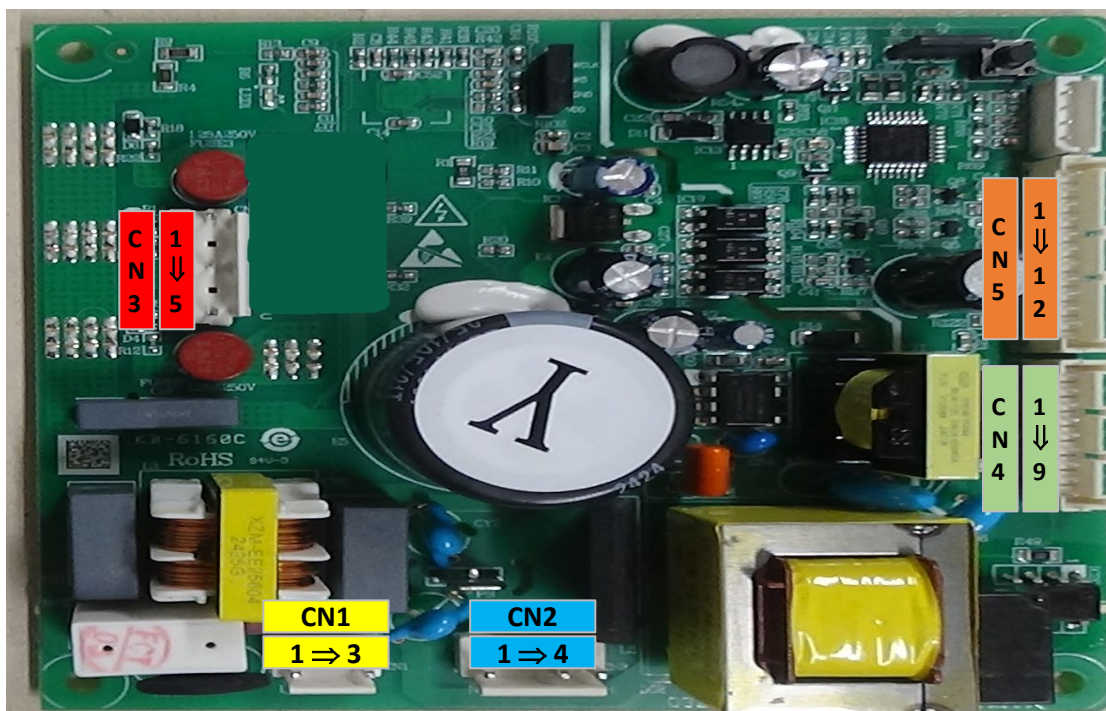
CÓDIGO DE ERRO DO POTENCIÔMETRO

Os códigos de erro são indicados por luzes piscantes.

Número piscando	Descrição
1 vez	Falha na sonda do refrigerador
2 vezes	Falha na sonda de degelo
Três vezes	Falha na sonda ambiente
4 vezes	Falha do potenciômetro
5 vezes	Falha na placa de energia

VALORES DA SONDA DE TEMPERATURA

T()	R(kΩ)	T()	R(kΩ)	T()	R(kΩ)	T()	R(kΩ)
-30	33,81	-18	16,90	2	5,87	8	4,37
-28	30,01	-16	15,15	3	5,59	10	3,97
-26	26,68	-10	10,92	4	5,32	15	3,14
-24	23,75	-5	8,39	5	5,06	20	2,50
-22	21,18	0	6,50	6	4,82	25	2,01
-20	18,90	1	6,18	7	4,59	30	1,62



CN3	1	W	Compressor	CN5	1	GND	Sonda ambiente
	2	-	-		2	HWS	
	3	V	Compressor		3	Comu	
	4	-	-		4	GND	
	5	U	Compressor		5	+5V	Potenciômetro
CN1	1	L	Fase		6	+12V	
	2	-	-		7	GND	Iluminação
	3	N	Neutro		8	Door1	
CN2	1	N1	Neutro		9	+12V	Sonda de geladeira
	2	-	-		10	LC	
	3	Hs-h	Resistência ao degelo		11	GND	Interruptor da porta do refrigerador
	4	Bc-h	-		12	LCS	
CN4	1	LDS	-				
	2	GND	-				
	3	HSS	Sonda de degelo				
	4	GND					
	5	BCK	Fã				
	6	COM					
	7	GND					
	8	LD	-				
	9	+12V	-				

La solution assistance

KOD BŁĘDU WYŚWIETLACZA SUFITOWEGO



Podano kody błędów	
PROWADZONY	Opis
2	Błąd sondy lodówki
3	Błąd sondy odszraniania
4	Błąd sondy otoczenia
WSZYSTKO	Błąd komunikacji (Rx)

Ustawienia temperatury	
OWADZKO	Temperatura lodówki
1	1 ~ 2 °C
2	2 ~ 3 °C
3	3 ~ 4 °C
4	4 ~ 6 °C
5	6 ~ 8 °C

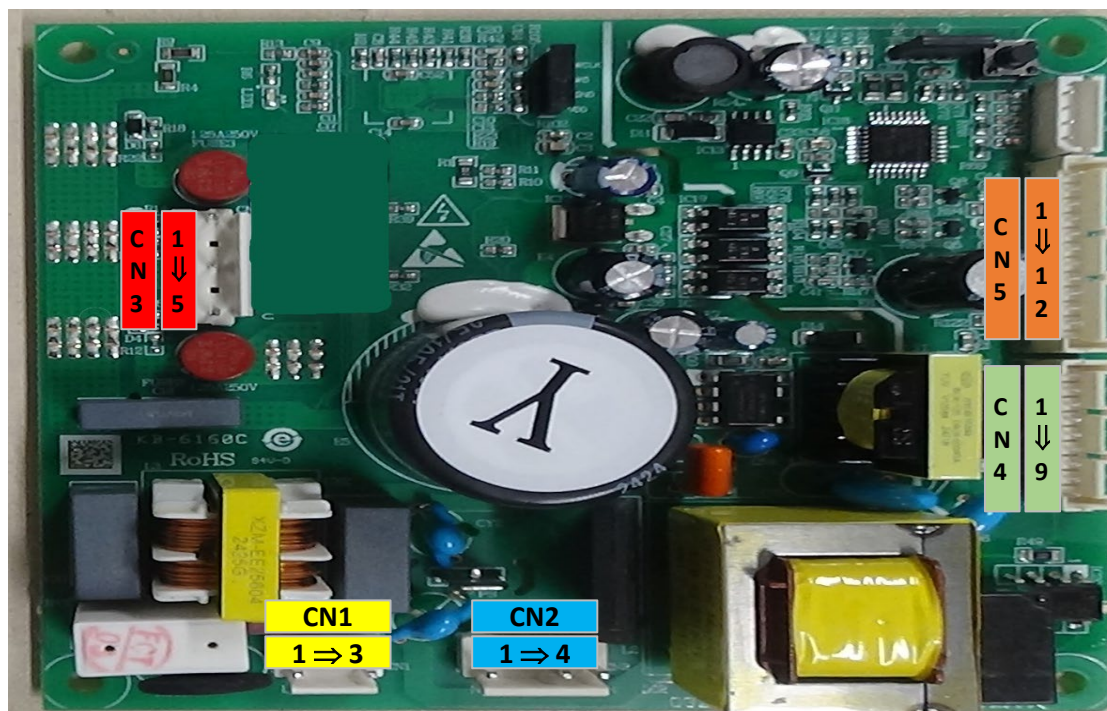
Uwagi: Światło wyłącza się po 90 sekundach od zamknięcia drzwi.

KOD BŁĘDU POTENCJOMETRA

Kody błędów są sygnalizowane migającymi światłami.	
Migający numer	Opis
1 raz	Błąd sondy lodówki
2 razy	Błąd sondy odszraniania
3 razy	Błąd sondy otoczenia
4 razy	Usterka potencjometru
5 razy	Usterka płyty zasilającej

WARTOSCI SONDY TEMPERATURY

T()	R(kΩ)	T()	R(kΩ)	T()	R(kΩ)	T()	R(kΩ)
-30	33,81	-18	16,90	2	5,87	8	4,37
-28	30,01	-16	15,15	3	5,59	10	3,97
-26	26,68	-10	10,92	4	5,32	15	3,14
-24	23,75	-5	8,39	5	5,06	20	2,50
-22	21,18	0	6,50	6	4,82	25	2,01
-20	18,90	1	6,18	7	4,59	30	1,62



CN3	1	W	Kompresor	CN5	1	GND	Sonda otoczenia
	2	-	-		2	HWS	
	3	V	Kompresor		3	Comu	Potencjometr
	4	-	-		4	GND	
	5	U	Kompresor		5	+5V	
CN1	1	L	Faza		6	+12V	
	2	-	-		7	GND	Oświetlenie
	3	N	Neutralny		8	Door1	
CN2	1	N1	Neutralny		9	+12V	Sonda do lodówki
	2	-	-		10	LC	
	3	Hs-h	Odporność na rozmrażanie		11	GND	Wyłącznik drzwi lodówki
	4	Bc-h	-		12	LCS	
CN4	1	LDS	-				
	2	GND	-				
	3	HSS	Sonda odmrażania				
	4	GND					
	5	BCK	Wentylator				
	6	COM					
	7	GND					
	8	LD	-				
	9	+12V	-				

La solution assistance

MENnyezeti KIJELEZŐ HIBAKOD



A hibakódok kijelzésre kerülnek

LED	Leírás
2	Hűtőszonda hiba
3	Leolvasztás szonda hibája
4	Környezeti szonda hiba
MINDEN	Kommunikációs hiba (Rx)

Hőmérséklet beállítások			
LED	Ítőszekrény hőmérsék		
1	1	~	2 °C
2	2	~	3 °C
3	3	~	4 °C
4	4	~	6 °C
5	6	~	8 °C

Megjegyzések: A lámpa az ajtó becsukása után 90 másodperccel kikapcsol.

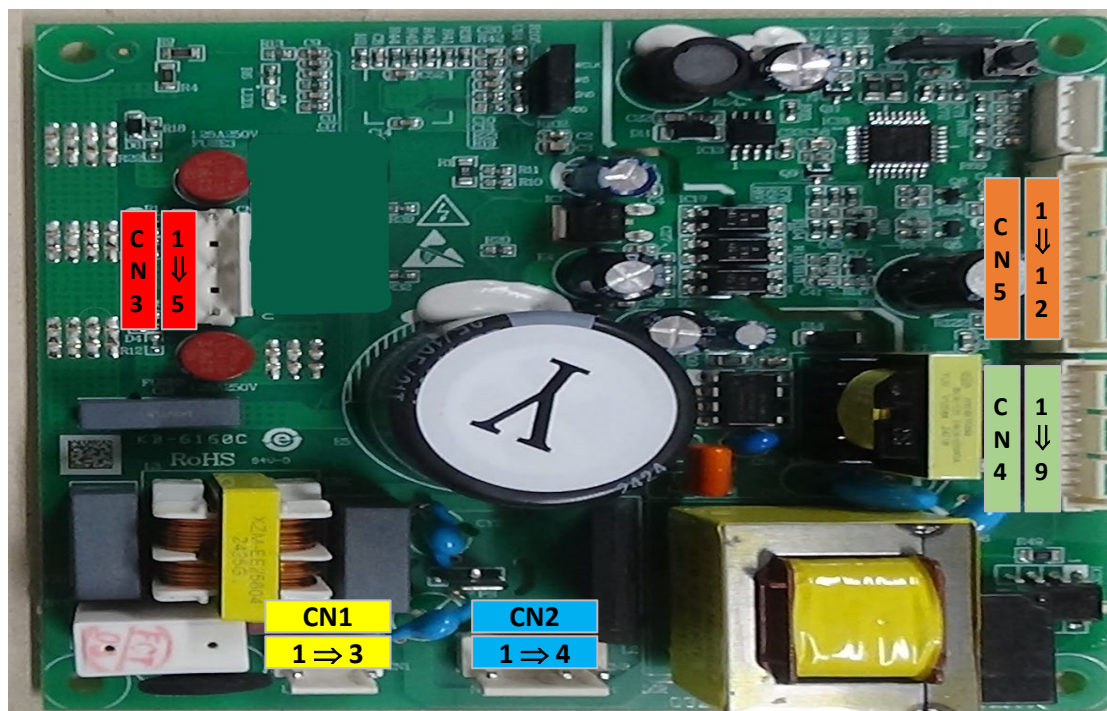
POTENCIOMETER HIBAKOD

A hibakódokat villogó fények jelzik.

Villogó szám	Leírás
1 alkalommal	Hűtőszonda hiba
2 alkalommal	Leolvasztás szonda hibája
3 alkalommal	Környezeti szonda hiba
4 alkalommal	Potenciométer hiba
5 alkalommal	Táplap hiba

HOMERSEKLET-SZONDA ERTEKEI

T()	R(kΩ)	T()	R(kΩ)	T()	R(kΩ)	T()	R(kΩ)
-30	33,81	-18	16,90	2	5,87	8	4,37
-28	30,01	-16	15,15	3	5,59	10	3,97
-26	26,68	-10	10,92	4	5,32	15	3,14
-24	23,75	-5	8,39	5	5,06	20	2,50
-22	21,18	0	6,50	6	4,82	25	2,01
-20	18,90	1	6,18	7	4,59	30	1,62



CN3	1	W	Kompresszor	CN5	1	GND	Környezeti szonda
	2	-	-		2	HWS	
	3	V	Kompresszor		3	Comu	
	4	-	-		4	GND	
	5	U	Kompresszor		5	+5V	
CN1	1	L	Fázis		6	+12V	Világítás
	2	-	-		7	GND	
	3	N	Semleges		8	Door1	
CN2	1	N1	Semleges		9	+12V	Hűtőszonda
	2	-	-		10	LC	
	3	Hs-h	Leolvasztási ellenállás		11	GND	Hűtőszekrény ajtó kapcsoló
	4	Bc-h	-		12	LCS	
CN4	1	LDS	-				
	2	GND	-				
	3	HSS	Leolvasztó szonda				
	4	GND					
	5	BCK	Ventilátor				
	6	COM					
	7	GND					
	8	LD	-				
	9	+12V	-				

La solution assistance

COD DE EROARE AFIȘARE DE TAVAN



Sunt indicate codurile de eroare	
LED	Descriere
2	Defecțiune sonda frigiderului
3	Eroare sonda de dezghețare
4	Defecțiune sonda de mediu
TOATE	Eroare de comunicare (Rx)

Setări de temperatură	
LED	temperatura frigiderului
1	1 ~ 2 °C
2	2 ~ 3 °C
3	3 ~ 4 °C
4	4 ~ 6 °C
5	6 ~ 8 °C

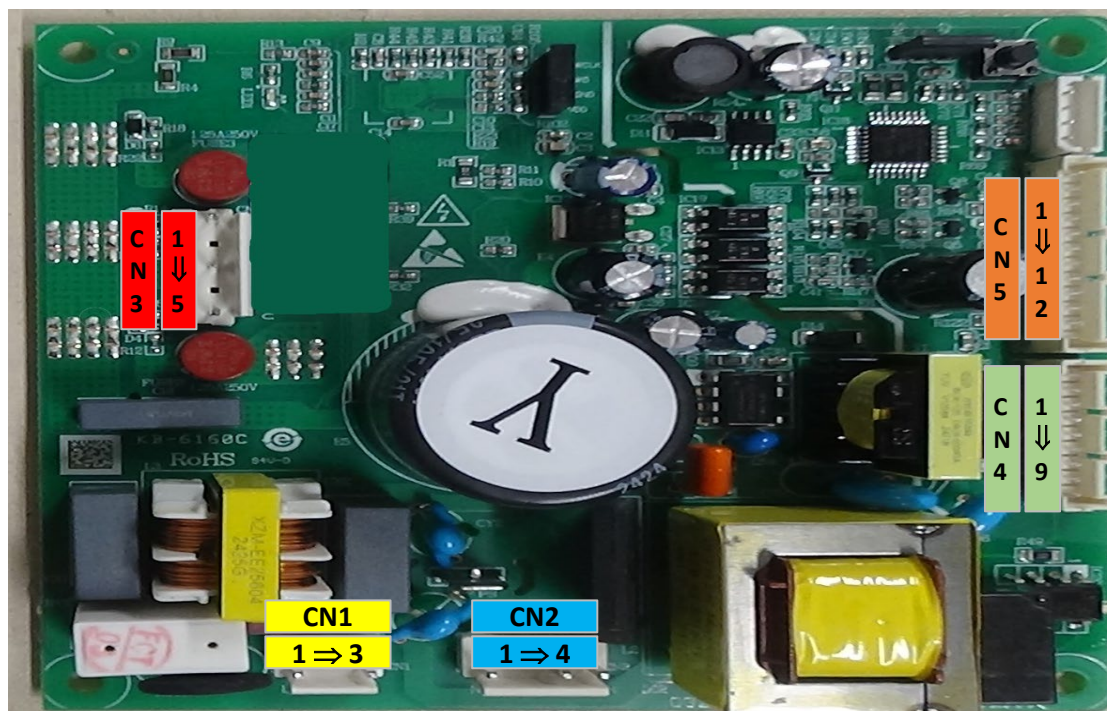
Note: Lumina se stinge la 90 de secunde după ce ușa este închisă.

COD DE EROARE POTENȚIOMETRU

Codurile de eroare sunt indicate prin lumini intermitente.	
Număr intermitent	Descriere
1 dată	Defecțiune sonda frigiderului
de 2 ori	Eroare sonda de dezghețare
De 3 ori	Defecțiune sonda de mediu
de 4 ori	Defecțiune potențiomtru
de 5 ori	Defecțiune la placa de alimentare

VALORI SONDE DE TEMPERATURA

T()	R(kΩ)	T()	R(kΩ)	T()	R(kΩ)	T()	R(kΩ)
-30	33,81	-18	16,90	2	5,87	8	4,37
-28	30,01	-16	15,15	3	5,59	10	3,97
-26	26,68	-10	10,92	4	5,32	15	3,14
-24	23,75	-5	8,39	5	5,06	20	2,50
-22	21,18	0	6,50	6	4,82	25	2,01
-20	18,90	1	6,18	7	4,59	30	1,62



CN3	1	W	Compresor	CN5	1	GND	Sondă ambientală
	2	-	-		2	HWS	
	3	V	Compresor		3	Comu	
	4	-	-		4	GND	
	5	U	Compresor		5	+5V	
CN1	1	L	Fază		6	+12V	Iluminat
	2	-	-		7	GND	
	3	N	Neutru		8	Door1	
CN2	1	N1	Neutru		9	+12V	Sonda frigiderului
	2	-	-		10	LC	
	3	Hs-h	Rezistenta la dezghetare		11	GND	Comutator usa frigiderului
	4	Bc-h	-		12	LCS	
CN4	1	LDS	-				
	2	GND	-				
	3	HSS	Sondă de dezghetare				
	4	GND					
	5	BCK	Ventilator				
	6	COM					
	7	GND					
	8	LD	-				
	9	+12V	-				

La solution assistance

FEHLERCODE FÜR DECKENANZEIGE



Fehlercodes werden angezeigt	
LED	Beschreibung
2	Kühlschrankfühlerfehler
3	Fehler der Abtausonde
4	Fehler der Umgebungssonde
ALLE	Kommunikationsfehler (Rx)

Temperatureinstellungen	
LED	Kühlschranktemperatur
1	1 ~ 2 °C
2	2 ~ 3 °C
3	3 ~ 4 °C
4	4 ~ 6 °C
5	6 ~ 8 °C

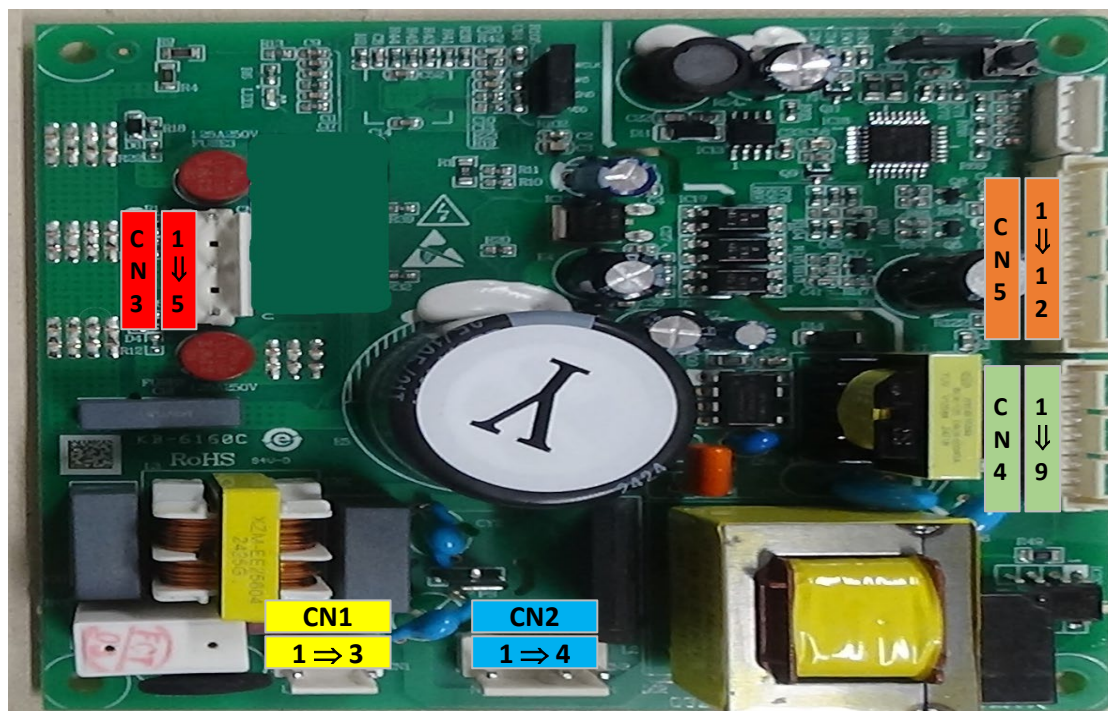
Hinweise: Das Licht erlischt 90 Sekunden nach dem Schließen der Tür.

POTENTIOMETER-FEHLERCODE

Fehlercodes werden durch blinkende Lichter angezeigt.	
Blinkende Nummer	Beschreibung
1 Mal	Kühlschrankfühlerfehler
2 mal	Fehler der Abtausonde
dreimal	Fehler der Umgebungssonde
4 mal	Potentiometerfehler
5 mal	Fehler auf der Leistungsplatine

TEMPERATURSONDENWERTE

T()	R(kΩ)	T()	R(kΩ)	T()	R(kΩ)	T()	R(kΩ)
-30	33,81	-18	16,90	2	5,87	8	4,37
-28	30,01	-16	15,15	3	5,59	10	3,97
-26	26,68	-10	10,92	4	5,32	15	3,14
-24	23,75	-5	8,39	5	5,06	20	2,50
-22	21,18	0	6,50	6	4,82	25	2,01
-20	18,90	1	6,18	7	4,59	30	1,62



CN3	1	W	Kompressor	CN5	1	GND	Umgebungssonde
	2	-	-		2	HWS	
	3	V	Kompressor		3	Comu	
	4	-	-		4	GND	
	5	U	Kompressor		5	+5V	
CN1	1	L	Phase		6	+12V	Beleuchtung
	2	-	-		7	GND	
	3	N	Neutral		8	Door1	
CN2	1	N1	Neutral		9	+12V	Kühlschranksonde
	2	-	-		10	LC	
	3	Hs-h	Abtaubeständigkeit		11	GND	Kühlschranktürschalter
	4	Bc-h	-		12	LCS	
CN4	1	LDS	-				
	2	GND	-				
	3	HSS	Abtausonde				
	4	GND					
	5	BCK	Lüfter				
	6	COM					
	7	GND					
	8	LD	-				
	9	+12V	-				

La solution assistance