



La solution assistance

# ERROR CODE



La solution assistance



**Français**

**Page de**

**2**

**à**

**3**



**English**

**Page**

**4**

**to**

**5**



**Español**

**página**

**6**

**a**

**7**



**Português**

**página**

**8**

**a**

**9**



**Polski**

**strona**

**10**

**do**

**11**



**Magyar**

**oldal**

**12**

**és**

**13**



**Română**

**pagina**

**14**

**și**

**15**



**Deutsch**

**Seite von**

**16**

**und**

**17**

*La solution assistance*

Adjust

**A**  
  
1

**B**  
  
2

**C**  
  
3

**D**  
  
4

**E**  
  
5


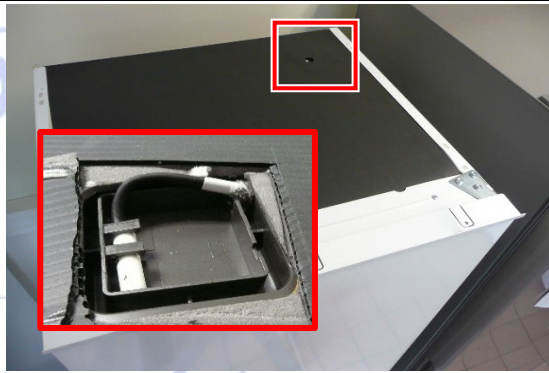
**F**

**G**

Mode

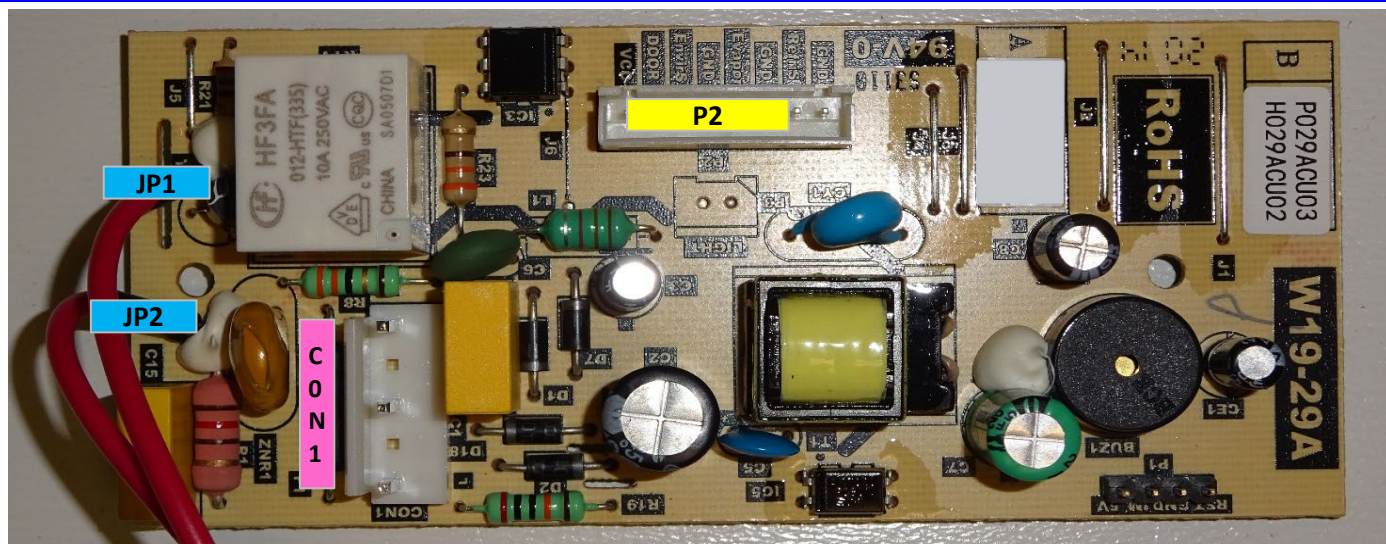
Codes erreurs	Description	Remarques
A + B	<b>Défaut sonde REFRIGERATEUR</b>	Production de froid par cycle : 20 minutes de fonctionnement / 20 minutes d'arrêt.
C + D	<b>Défaut sonde EVAPORATEUR</b>	<b>Sonde moussée, si défectueuse</b> , le produit sera géré uniquement par la sonde du réfrigérateur, il n'y aura pas de dégivrage.
F + G	<b>Défaut sonde AMBIANT</b>	Si en défectueuse, le produit fonctionnera comme si la température ambiante était de 25°C.

**Positionnement des sondes**

SONDE REFRIGERATEUR	SONDE AMBIANT
	

**Sonde Evaporateur = Située au niveau mur de froid, non accessible car moussée**

Valeurs sonde de températures							
T( )	R(kΩ)	T( )	R(kΩ)	T( )	R(kΩ)	T( )	R(kΩ)
-30	33.8097	-18	16.9	2	5.8727	8	4.3719
-28	30.0055	-16	15.1476	3	5.5865	10	3.972
-26	26.6785	-10	10.92	4	5.3159	15	3.141
-24	23.7546	-5	8.3921	5	5.06	20	2.501
-22	21.1758	0	6.495	6	4.8179	25	2.005
-20	18.9004	1	6.1752	7	4.5887	30	1.6187



P2	VCC	Interrupteur porte
	DOOR	
	EnvirS	Sonde ambient (pièce)
	GND	
	EvaporS	Sonde Evaporateur
	GND	
	RefriS	Sonde Réfrigérateur
GND		
CON 1	N	Neutre
	COMP	Compresseur
	L	Phase
JP	JP1	Eclairage
	JP2	

*La solution assistance*

Adjust

**A**  
  
1

**B**  
  
2

**C**  
  
3

**D**  
  
4

**E**  
  
5


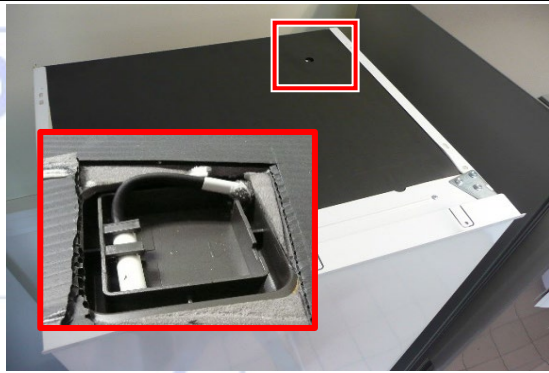
**F**

**G**

Mode

Error codes	Description	Remarks
A + B	<b>REFRIGERATOR sensor fault</b>	Cold production per cycle: 20 minutes on / 20 minutes off.
C + D	<b>EVAPORATOR sensor fault</b>	<b>Foamed probe, if faulty</b> , the product will be managed only by the refrigerator probe, there will be no defrosting.
F + G	<b>AMBIENT sensor fault</b>	If faulty, the product will operate as if the ambient temperature was 25°C.

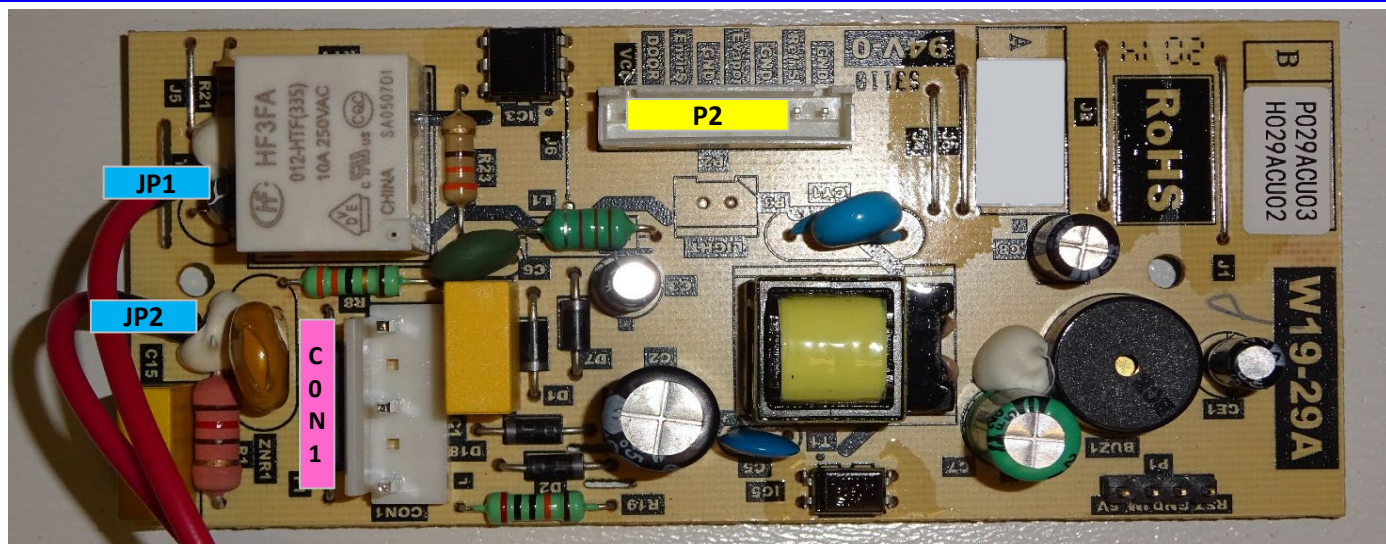
### Probe positioning

REFRIGERATOR PROBE	AMBIENT PROBE
	

**Evaporator probe = Located at cold wall level, not accessible because foamed**

Temperature probe values							
T( )	R(kΩ)	T( )	R(kΩ)	T( )	R(kΩ)	T( )	R(kΩ)
-30	33.8097	-18	16.9	2	5.8727	8	4.3719
-28	30.0055	-16	15.1476	3	5.5865	10	3.972
-26	26.6785	-10	10.92	4	5.3159	15	3.141
-24	23.7546	-5	8.3921	5	5.06	20	2.501
-22	21.1758	0	6.495	6	4.8179	25	2.005
-20	18.9004	1	6.1752	7	4.5887	30	1.6187





P2	VCC	door switch
	DOOR	
	EnvirS	Room sensor (room)
	GND	
	EvaporS	Evaporator probe
	GND	
	RefriS	Fridge probe
CON 1	N	Neutral
	COMP	Compressor
	L	Phase
JP	JP1	Lighting
	JP2	

*La solution assistance*

Adjust

**A**  
  
1

**B**  
  
2

**C**  
  
3

**D**  
  
4

**E**  
  
5


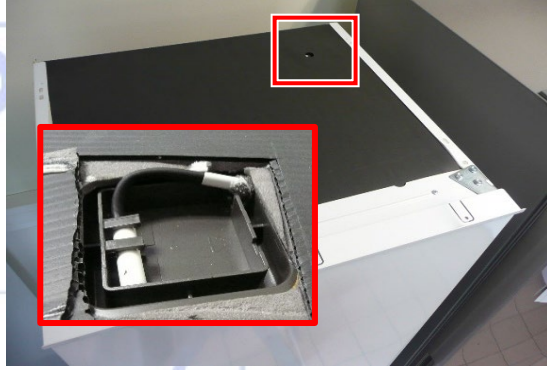
**F**

**G**

Mode

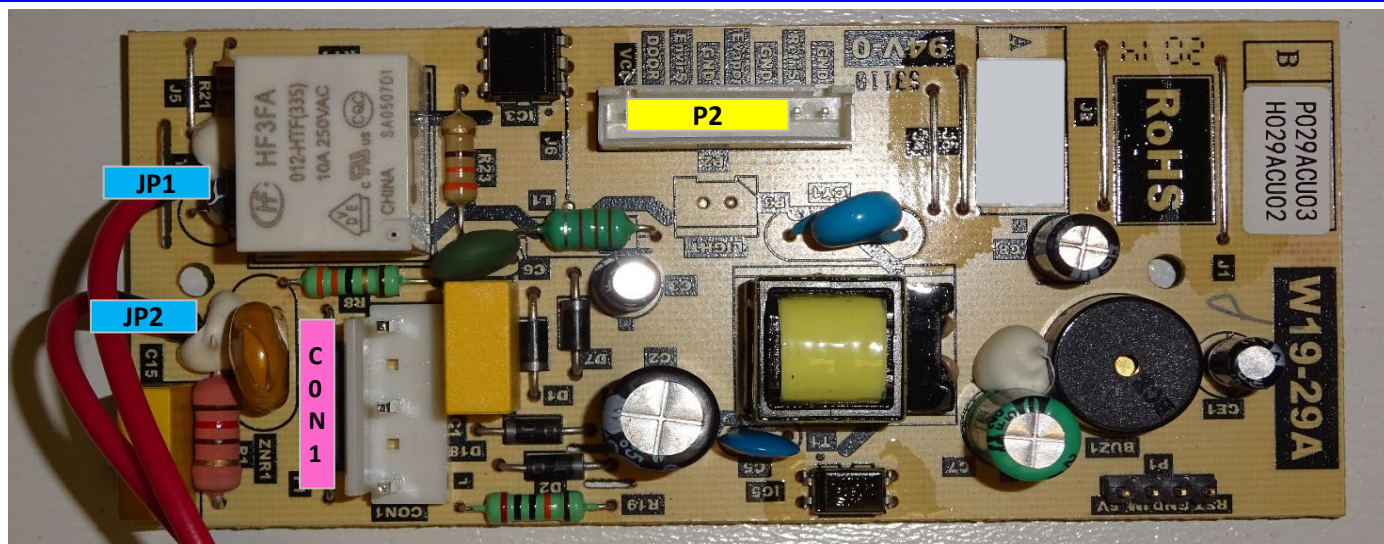
Códigos de error	Descripción	Observaciones
A + B	<b>Avería sonda REFRIGERADOR</b>	Producción de frío por ciclo: 20 minutos encendido / 20 minutos apagado.
C + D	<b>Avería sonda EVAPORADOR</b>	<b>Sonda de espuma, si está defectuosa</b> , el producto será gestionado únicamente por la sonda del frigorífico, no habrá descongelación.
F + G	<b>Fallo sensor AMBIENTE</b>	Si falla, el producto funcionará como si la temperatura ambiente fuera de 25°C.

### Posicionamiento de la sonda

SONDA REFRIGERADOR	SONDA AMBIENTE
	

**Sonda del evaporador = Situada al nivel de la pared fría, no accesible porque está espumada**

Valores de la sonda de temperatura							
T( )	R(kΩ)	T( )	R(kΩ)	T( )	R(kΩ)	T( )	R(kΩ)
-30	33.8097	-18	16.9	2	5.8727	8	4.3719
-28	30.0055	-16	15.1476	3	5.5865	10	3.972
-26	26.6785	-10	10.92	4	5.3159	15	3.141
-24	23.7546	-5	8.3921	5	5.06	20	2.501
-22	21.1758	0	6.495	6	4.8179	25	2.005
-20	18.9004	1	6.1752	7	4.5887	30	1.6187



P2	VCC	interruptor de la puerta
	DOOR	
	EnvirS	Sensor de habitación (habitación)
	GND	
	EvaporS	Sonda de evaporador
	GND	
	RefriS	Sonda nevera
	GND	
CON 1	N	neutral
	COMP	Compresor
	L	Fase
JP	JP1	Encendiendo
	JP2	

*La solution assistance*



Adjust

**A**

**B**

**C**

**D**


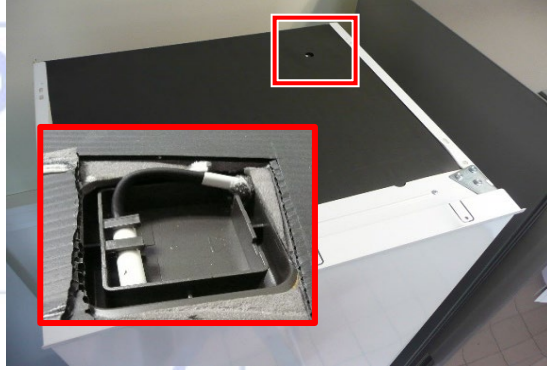
**E**

**F**  
 **G**  
 Mode

1
2
3
4
5

códigos de erro	Descrição	Observações
A + B	<b>Falha no sensor do FRIGORÍFICO</b>	Produção de frio por ciclo: 20 minutos ligado / 20 minutos desligado.
C + D	<b>Falha no sensor do EVAPORADOR</b>	<b>Sonda com espuma, se defeituosa,</b> o produto será gerenciado apenas pela sonda do refrigerador, não haverá degelo.
F + G	<b>Falha do sensor AMBIENTE</b>	Se estiver com defeito, o produto funcionará como se a temperatura ambiente fosse de 25°C.

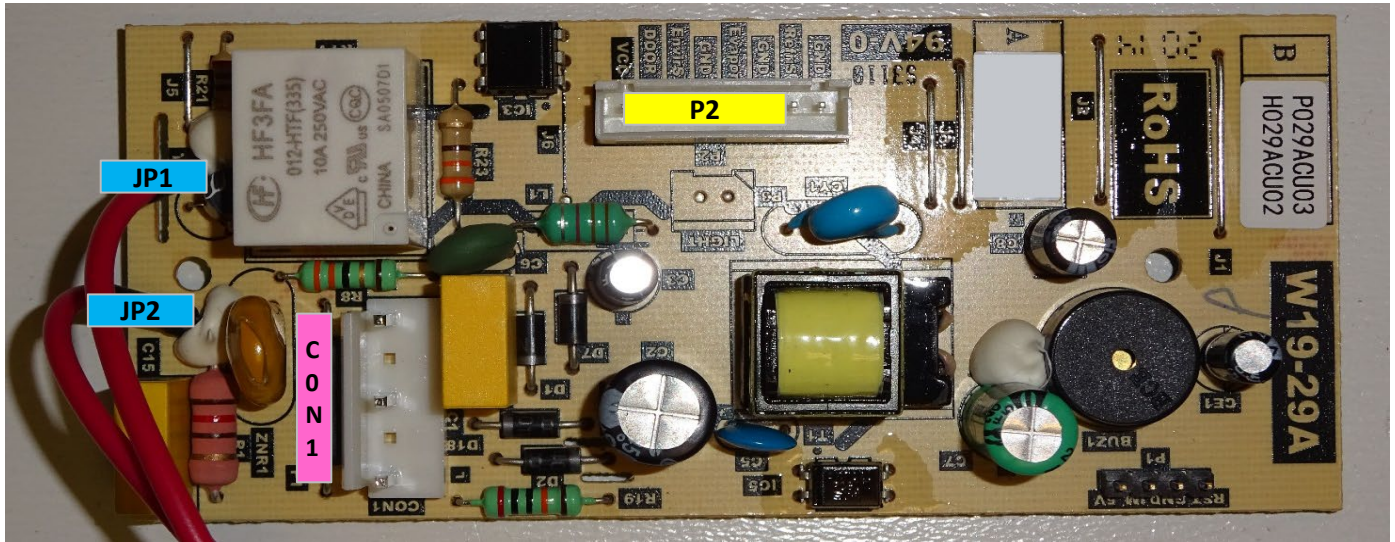
### Posicionamento da sonda

SONDA DO REFRIGERADOR	SONDA AMBIENTE
	

**Sonda do evaporador = Localizada no nível da parede fria, não acessível por causa da espuma**

Valores da sonda de temperatura							
T( )	R(kΩ)	T( )	R(kΩ)	T( )	R(kΩ)	T( )	R(kΩ)
-30	33.8097	-18	16.9	2	5.8727	8	4.3719
-28	30.0055	-16	15.1476	3	5.5865	10	3.972
-26	26.6785	-10	10.92	4	5.3159	15	3.141
-24	23.7546	-5	8.3921	5	5.06	20	2.501
-22	21.1758	0	6.495	6	4.8179	25	2.005
-20	18.9004	1	6.1752	7	4.5887	30	1.6187





P2	VCC	interruptor da porta
	DOOR	
	EnvirS	Sensor ambiente (quarto)
	GND	
	EvaporS	Sonda do evaporador
	GND	
	RefrirS	Sonda de geladeira
	GND	
CON 1	N	Neutro
	COMP	Compressor
	L	Estágio
JP	JP1	Iluminação
	JP2	

*La solution assistance*

Adjust

**A**  
  
1

**B**  
  
2

**C**  
  
3

**D**  
  
4

**E**  
  
5


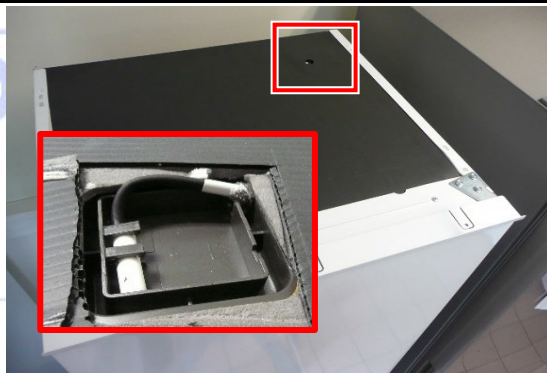
**F**

**G**

Mode

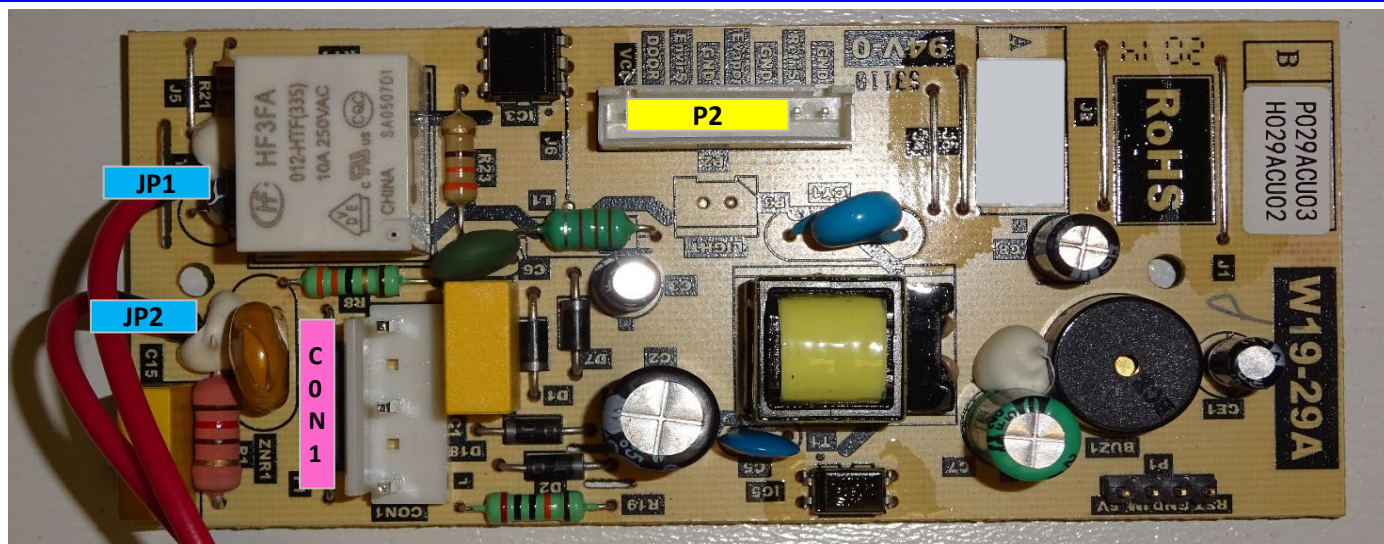
Kody błędów	Opis	Uwagi
<b>A + B</b>	<b>Awaria czujnika LODÓWKI</b>	Produkcja na zimno na cykl: 20 minut pracy / 20 minut przerwy.
<b>C + D</b>	<b>Awaria czujnika PAROWNIKA</b>	<b>Spieniona sonda, jeśli jest uszkodzona</b> , produkt będzie sterowany tylko przez sondę chłodziarki, nie będzie rozmrażania.
<b>F + G</b>	<b>Błąd czujnika OTOCZENIA</b>	W przypadku usterki produkt będzie działał tak, jakby temperatura otoczenia wynosiła 25°C.

### Pozycjonowanie sondy

SONDA LODÓWKI	SONDA OTOCZENIA
	

**Sonda parownika = Umieszczona na poziomie zimnej ściany, niedostępna ze względu na spienienie**

Wartości sondy temperatury							
T( )	R(kΩ)	T( )	R(kΩ)	T( )	R(kΩ)	T( )	R(kΩ)
-30	33.8097	-18	16.9	2	5.8727	8	4.3719
-28	30.0055	-16	15.1476	3	5.5865	10	3.972
-26	26.6785	-10	10.92	4	5.3159	15	3.141
-24	23.7546	-5	8.3921	5	5.06	20	2.501
-22	21.1758	0	6.495	6	4.8179	25	2.005
-20	18.9004	1	6.1752	7	4.5887	30	1.6187



P2	VCC	przełącznik drzwi
	DOOR	
	EnvirS	
	GND	Czujnik pokojowy (pomieszczeniowy)
	EvaporS	Sonda parownika
	GND	
	RefriS	Sonda do lodówki
	GND	
CON 1	N	Neutralny
	COMP	Kompresor
	L	Faza
JP	JP1	Oświetlenie
	JP2	

*La solution assistance*



Adjust

**A**  
  
1

**B**  
  
2

**C**  
  
3

**D**  
  
4

**E**  
  
5

**F**

**G**

Mode

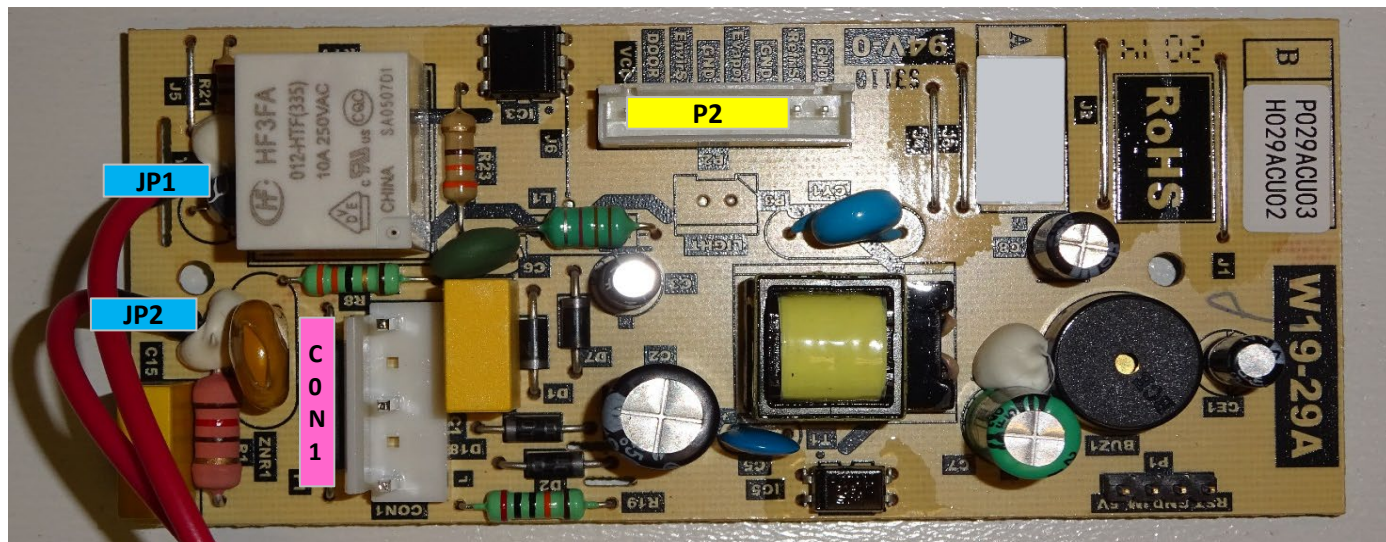
Hibakódok	Leírás	Megjegyzések
<b>A + B</b>	HŰTŐ érzékelő hibája	Hideg termelés ciklusonként: 20 perc bekapcsolva / 20 perc kikapcsolva.
<b>C + D</b>	EVAPORATOR érzékelő hiba	<b>Habosított szonda, ha hibás,</b> a terméket csak a hűtőszonda fogja kezelni, kiolvasztás nem történik.
<b>F + G</b>	ABIEN T érzékelő hibája	Ha hibás, a termék úgy fog működni, mintha a környezeti hőmérséklet 25°C lenne.

**Szonda pozicionálás**

HŰTŐSZONDA	ABIEN T PROBE
	

**Párolgató szonda = A hideg fal szintjén található, nem hozzáférhető, mert habosodott**

Hőmérséklet-szonda értékek							
T( )	R(kΩ)	T( )	R(kΩ)	T( )	R(kΩ)	T( )	R(kΩ)
-30	33.8097	-18	16.9	2	5.8727	8	4.3719
-28	30.0055	-16	15.1476	3	5.5865	10	3.972
-26	26.6785	-10	10.92	4	5.3159	15	3.141
-24	23.7546	-5	8.3921	5	5.06	20	2.501
-22	21.1758	0	6.495	6	4.8179	25	2.005
-20	18.9004	1	6.1752	7	4.5887	30	1.6187



P2	VCC	ajtókapcsoló
	DOOR	
	EnvirS	Szobaérzékelő (szoba)
	GND	
	EvaporS	Párolgató szonda
	GND	
	RefriS	Hűtőszonda
	GND	
CON 1	N	Semleges
	COMP	Kompresszor
	L	Fázis
JP	JP1	Világítás
	JP2	

*La solution assistance*

**F**  
 **G**  
 Adjust  **A**  **B**  **C**  **D**  **E**  Mode  
                   1      2      3      4      5

Coduri de eroare	Descriere	Remarci
<b>A + B</b>	<b>Defecțiune la senzorul FRIGIDERULUI</b>	Producție de rece per ciclu: 20 minute pornit / 20 minute oprit.
<b>C + D</b>	<b>Eroare la senzorul EVAPORATORULUI</b>	<b>Sondă cu spumă, dacă este defectă</b> , produsul va fi gestionat doar de sonda frigiderului, nu va exista dezghetare.
<b>F + G</b>	<b>Eroare la senzorul AMBIENT</b>	Dacă este defect, produsul va funcționa ca și cum temperatura ambientală ar fi de 25°C.

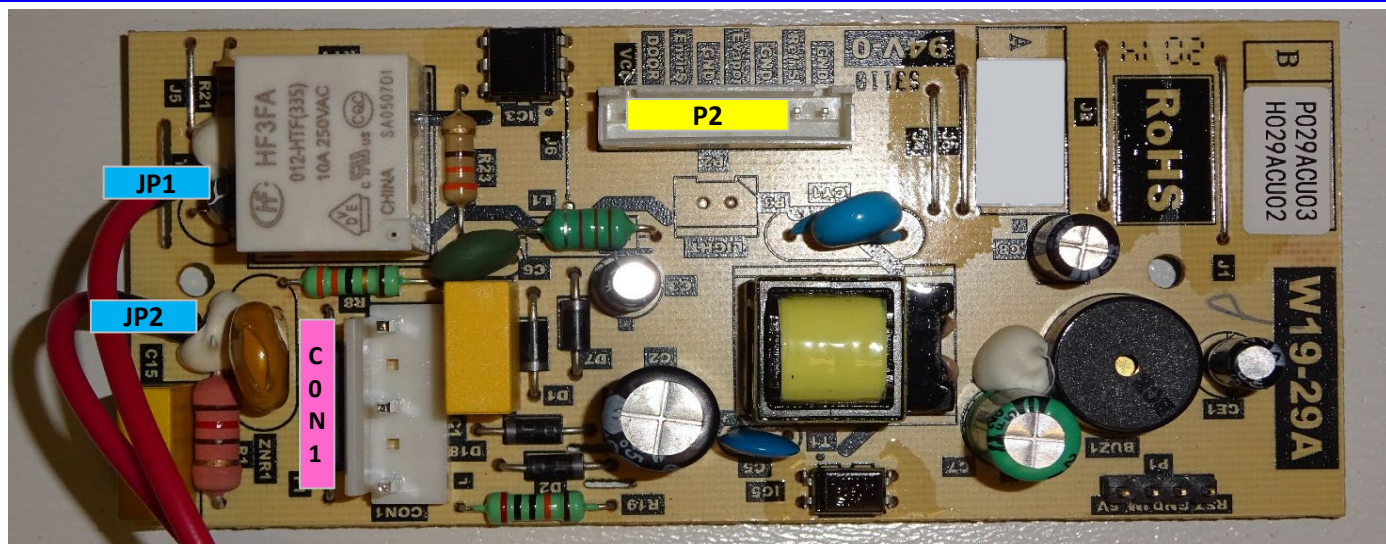
## Poziționarea sondei

SONDA FRIGIDOR	SONDA DE AMBIENT

**Sondă evaporator = Amplasată la nivelul peretelui rece, nu este accesibilă deoarece este sp...**

Valorile sondei de temperatură							
T( )	R(kΩ)	T( )	R(kΩ)	T( )	R(kΩ)	T( )	R(kΩ)
-30	33.8097	-18	16.9	2	5.8727	8	4.3719
-28	30.0055	-16	15.1476	3	5.5865	10	3.972
-26	26.6785	-10	10.92	4	5.3159	15	3.141
-24	23.7546	-5	8.3921	5	5.06	20	2.501
-22	21.1758	0	6.495	6	4.8179	25	2.005
-20	18.9004	1	6.1752	7	4.5887	30	1.6187





P2	VCC	comutator de ușă
	DOOR	
	EnvirS	Senzor de cameră (camera)
	GND	
	EvaporS	Sondă evaporator
	GND	
	RefriS	Sonda frigider
	GND	
CON 1	N	Neutru
	COMP	Compresor
	L	Fază
JP	JP1	Iluminat
	JP2	

*La solution assistance*

Adjust

**A**  
  
1

**B**  
  
2

**C**  
  
3

**D**  
  
4

**E**  
  
5


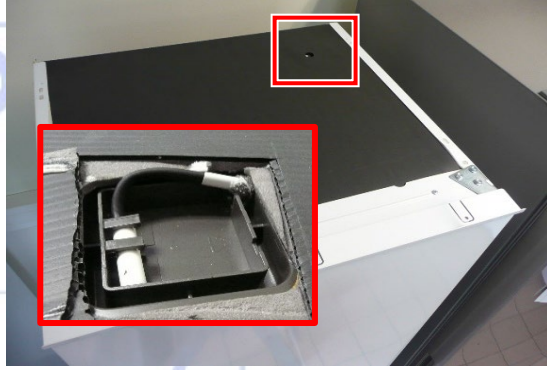
**F**

**G**

Mode

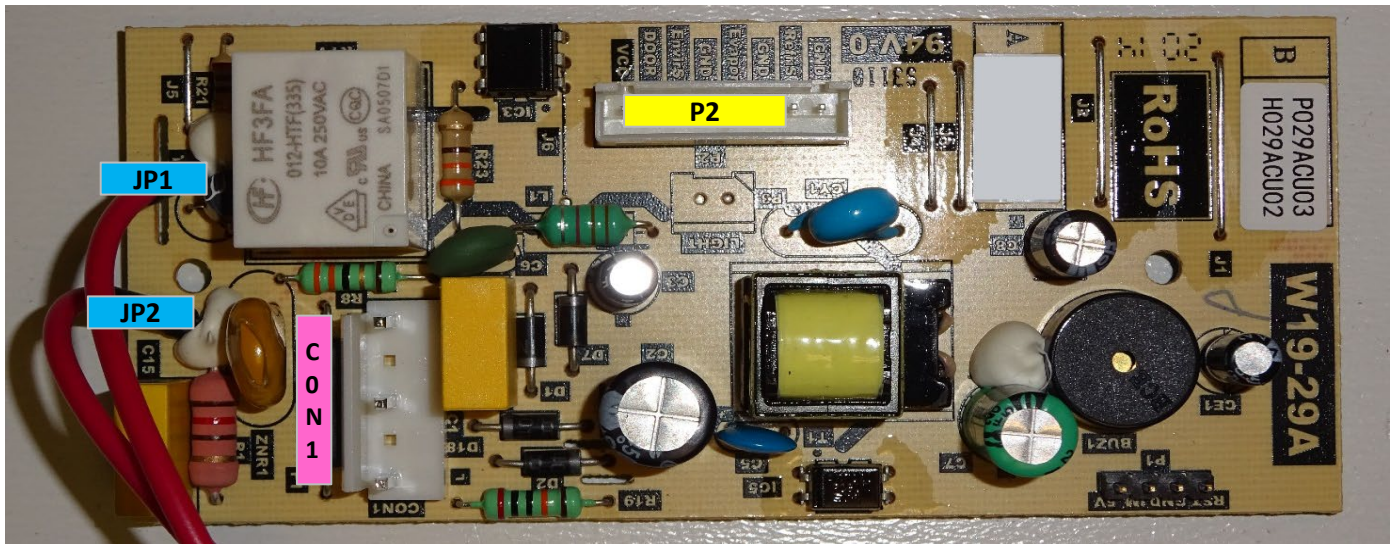
Fehlercodes	Beschreibung	Bemerkungen
<b>A + B</b>	<b>Fehler am KÜHLSCHRANK-Sensor</b>	Kaltproduktion pro Zyklus: 20 Minuten an / 20 Minuten aus.
<b>C + D</b>	<b>Fehler am Verdampfersensor</b>	<b>Geschäumte Sonde, falls defekt</b> , Das Produkt wird nur über den Kühlschrankfühler gesteuert, es findet kein Abtauen statt.
<b>F + G</b>	<b>Fehler am UMGEBUNGSSensor</b>	Bei einem Defekt funktioniert das Produkt so, als ob die Umgebungstemperatur 25 °C betragen würde.

**Sondenpositionierung**

KÜHLSCHRANK-SONDE	UMGEBUNGSSONDE
	

**Verdampfersonde = Befindet sich auf der Höhe der Kaltwand, nicht zugänglich, da verschä**

Temperaturfühlerwerte							
T( )	R(kΩ)	T( )	R(kΩ)	T( )	R(kΩ)	T( )	R(kΩ)
-30	33.8097	-18	16.9	2	5.8727	8	4.3719
-28	30.0055	-16	15.1476	3	5.5865	10	3.972
-26	26.6785	-10	10.92	4	5.3159	15	3.141
-24	23.7546	-5	8.3921	5	5.06	20	2.501
-22	21.1758	0	6.495	6	4.8179	25	2.005
-20	18.9004	1	6.1752	7	4.5887	30	1.6187



P2	VCC	Türschalter
	DOOR	
	EnvirS	Raumsensor (Raum)
	GND	
	EvaporS	Verdampfersonde
	GND	
	RefriS	Kühlschranksonde
	GND	
CON 1	N	Neutral
	COMP	Kompressor
	L	Phase
JP	JP1	Beleuchtung
	JP2	

*La solution assistance*