



La solution assistance

ERROR CODE



La solution assistance



Français

Page de

2

à

3



English

Page

4

to

5



Español

página

6

a

7



Português

página

8

a

9



Polski

strona

10

do

11



Magyar

oldal

12

és

13



Română

pagina

14

și

15



Deutsch

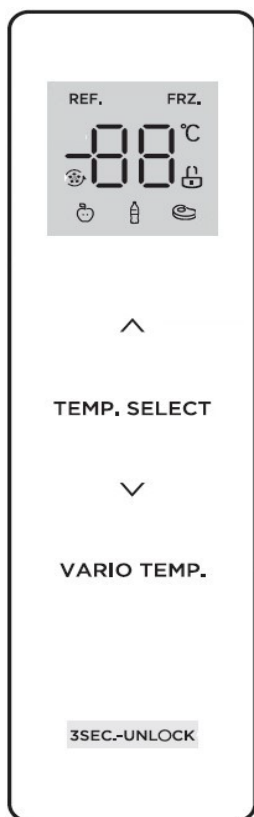
Seite von

16

und

17

La solution assistance

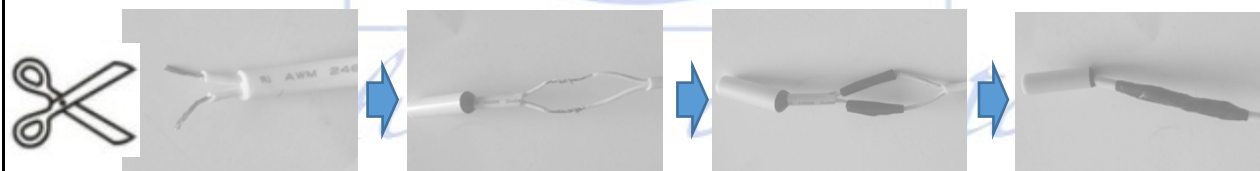


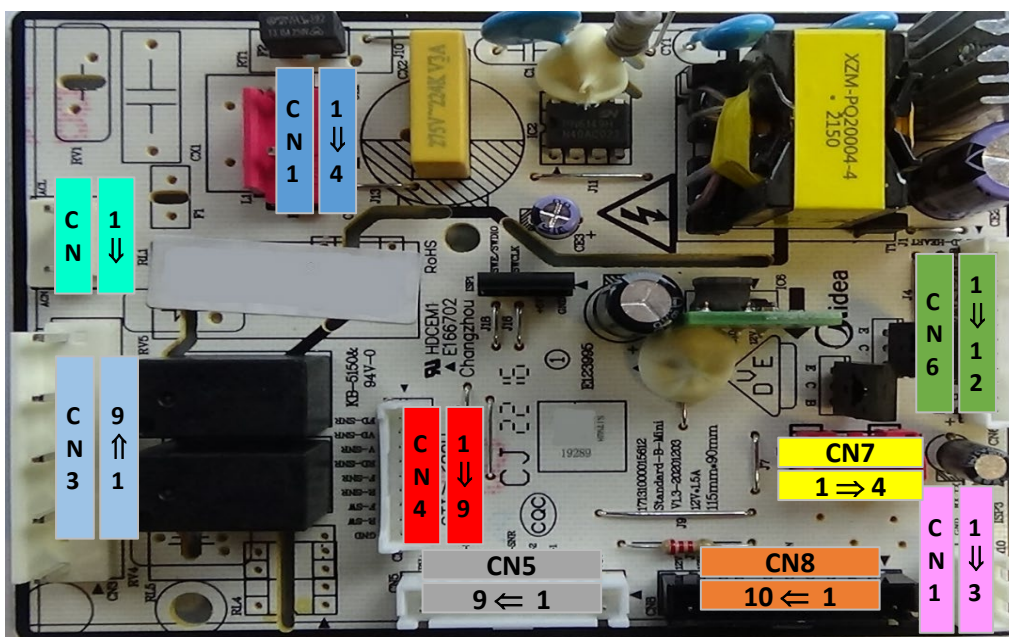
CODE ERREUR	DESCRIPTION
E1	Défaut sonde réfrigérateur
E2	Défaut sonde congélateur
E3	Défaut sonde clapet
E4	Défaut sonde dégivrage réfrigérateur
E5	Défaut sonde dégivrage congélateur
E6	Problème communication afficheur / platine de puissance
E7	Défaut sonde ambiant
E9	Température anormalement élevée dans le congélateur
EH	Défaut sonde humidité

La solution assistance

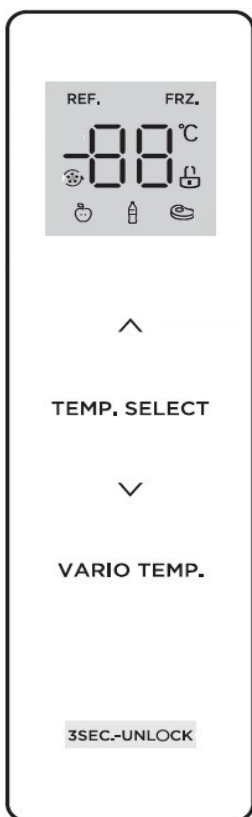
Valeurs sonde de températures							
T()	R(kΩ)	T()	R(kΩ)	T()	R(kΩ)	T()	R(kΩ)
-30	33,81	-18	16,90	2	5,87	8	4,37
-28	30,01	-16	15,15	3	5,59	10	3,97
-26	26,68	-10	10,92	4	5,32	15	3,14
-24	23,75	-5	8,39	5	5,06	20	2,50
-22	21,18	0	6,50	6	4,82	25	2,01
-20	18,90	1	6,18	7	4,59	30	1,62

Remplacement sonde de température FMF188348659 : Cette sonde est générique, vous pouvez être amené à couper les fils de la sonde défectueuse et à ressouder la nouveau lors de son remplacement si le connecteur est différent.





CN2	1	ACL	Phase	CN5	1	+5V	+5V	
	2	-	-		2	+5V	+5V	
	3	ACN	Neutre		3	Snr-1	-	
CN3	1	VdHtr	-	4	Snr-2	-		
	2	-	-	5	AmSr	Sonde ambient		
	3	RdHtr	-	6	Gnd	-		
	4	-	-	7	Hm Sr	Sonde humidité		
	5	FdHtr	Résistance dégivrage	8	PH-	-		
	6	-	-	9	PH+	-		
	7	COMP	Compresseur	CN11	1	P	Alimentation platine inverter	
	8	-	-		2	-		
	9	N	Neutre		3	E		
			4		-			
CN8	1	TXD	Afficheur	CN4	1	FdSnr	Sonde dégivrage	
	2	RXD			2	VdSnr	Sonde chambre variable	
	3	GND			3	VSnr	-	
	4	D-A			4	RdSnr	-	
	5	C-FAN			5	FSnr	Sonde congélateur	
	6	D-B			6	RSnr	Sonde réfrigérateur	
	7	D-/A			Clapet	7	FSw	-
	8	D-/B			Clapet	8	RSw	Interrupteur éclairage réfrigérateur
	9	+12V			+12V	9	GND	
CN6	1	D-Hrt	-	CN10	1	Int.rxd	Inverter	
	2	V-/B	-		2	Int.txd		
	3	V-/A	-		3	Gnd		
	4	V-B	-	CN7	1	+5V	Réseau sans fil modulaire	
	5	+12V	-		2	TX		
	6	Gnd	Gnd		3	RX		
	7	RLed1	-		4	GND		
	8	RLed2	Éclairage réfrigérateur haut					
	9	V-A	-					
	10	F-Fan	Ventilateur					
	11	C-Fb	-					
	12	F-Fb	F-Fb					

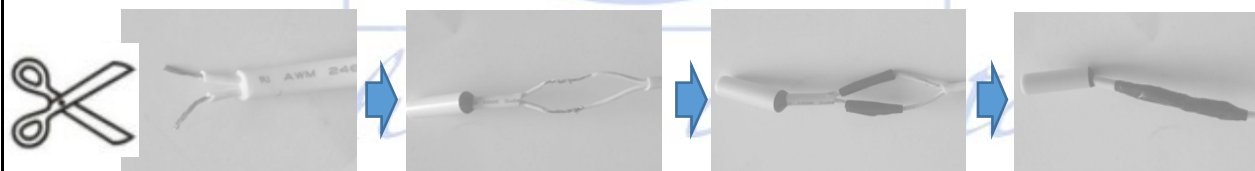


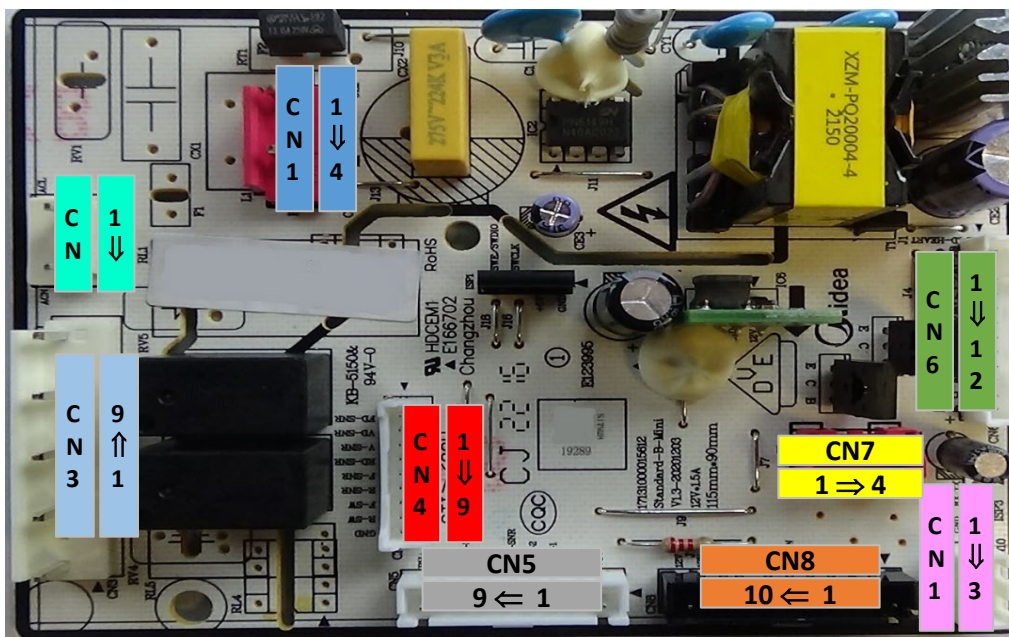
ERROR CODE	DESCRIPTION
E1	Refrigerator probe fault
E2	Freezer probe fault
E3	Valve probe fault
E4	Refrigerator defrost probe fault
E5	Freezer defrost probe fault
E6	Communication problem between display and power board
E7	Ambient probe fault
E9	Abnormally high temperature in the freezer
EH	Humidity probe fault

La solution assistance

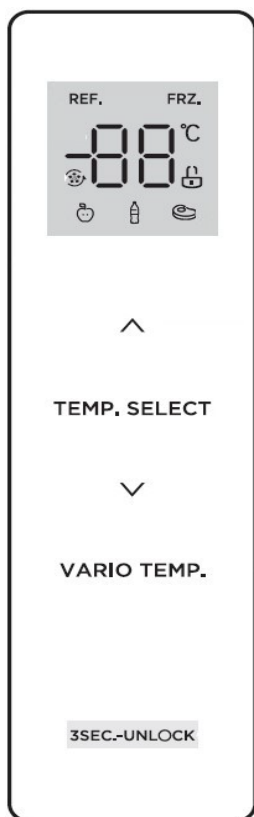
T()	R(kΩ)	T()	R(kΩ)	T()	R(kΩ)	T()	R(kΩ)
-30	33,81	-18	16,90	2	5,87	8	4,37
-28	30,01	-16	15,15	3	5,59	10	3,97
-26	26,68	-10	10,92	4	5,32	15	3,14
-24	23,75	-5	8,39	5	5,06	20	2,50
-22	21,18	0	6,50	6	4,82	25	2,01
-20	18,90	1	6,18	7	4,59	30	1,62

Temperature probe replacement **FMF188348659** : This probe is generic, you may need to cut the wires from the faulty probe and resolder the new one when replacing it if the connector is different.





CN2	1	ACL	Phase	CN5	1	+5V	+5V
	2	-	-		2	+5V	+5V
	3	ACN	Neutral		3	Snr-1	-
CN3	1	VdHtr	-	CN11	4	Snr-2	-
	2	-	-		5	AmSr	Ambient probe
	3	RdHtr	-		6	Gnd	-
	4	-	-		7	Hm Sr	Humidity probe
	5	FdHtr	Defrost resistance		8	PH-	-
	6	-	-		9	PH+	-
CN8	7	COMP	Compressor	CN4	1	P	Inverter plate power supply
	8	-	-		2	-	
	9	N	Neutral		3	E	
	10	-	-		4	-	
	1	TXD	Display	CN4	1	FdSnr	Defrost probe
	2	RXD			2	VdSnr	Variable chamber probe
	3	GND	3		VSnr	-	
	4	D-A	Flap		4	RdSnr	-
	5	C-FAN	Fan		5	FSnr	Freezer probe
	6	D-B	Flap		6	RSnr	Refrigerator probe
7	D-/A	7			FSw	-	
8	D-/B	8	RSw		Refrigerator light switch		
9	+12V	+12V	9		GND	-	
10	+12V	+12V	CN10		1	Int.rxd	Inverter
1	D-Hrt	-		2	Int.txd		
2	V-/B	-		3	Gnd		
CN6	3	V-/A	-	CN7	1	+5V	Modular wireless network
	4	V-B	-		2	TX	
	5	+12V	-		3	RX	
	6	Gnd	Gnd		4	GND	
	7	RLed1	-				
	8	RLed2	High refrigerator lighting				
	9	V-A	-				
	10	F-Fan	Fan				
	11	C-Fb	-				
	12	F-Fb	F-Fb				

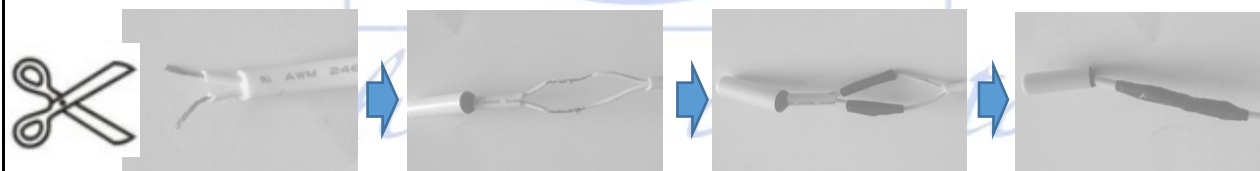


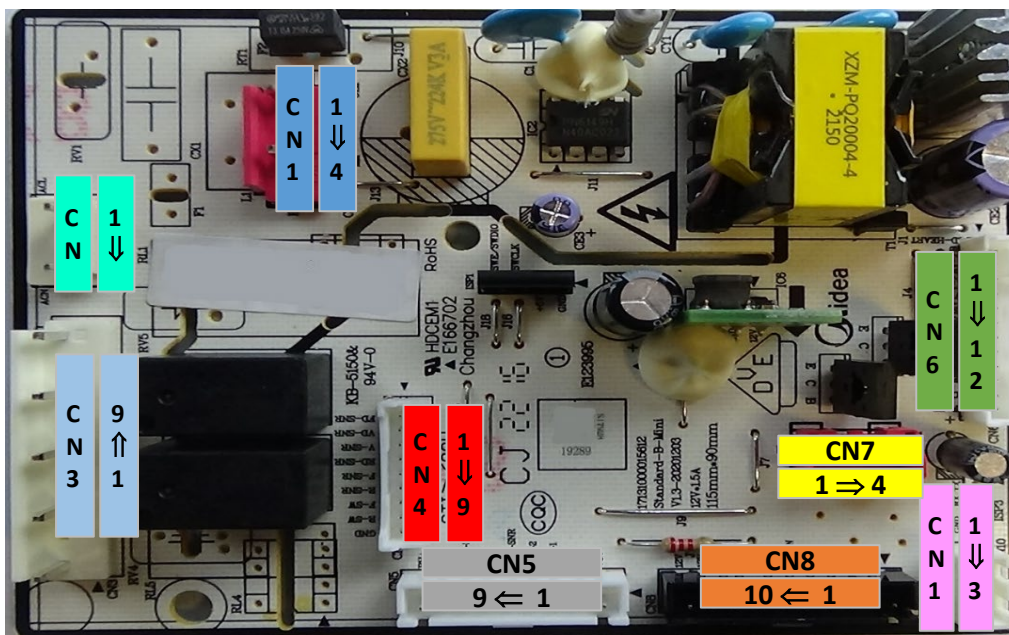
CÓDIGO DE ERROR	DESCRIPCIÓN
E1	Fallo de la sonda del refrigerador
E2	Fallo de la sonda del congelador
E3	Fallo de la sonda de la válvula
E4	Avería en la sonda de descongelación del frigorífico
E5	Avería en la sonda de descongelación del congelador
E6	Problema de comunicación entre la pantalla y la placa de alimentación
E7	Fallo de la sonda de ambiente
E9	Temperatura anormalmente alta en el congelador
EH	Fallo de la sonda de humedad

La solution assistance

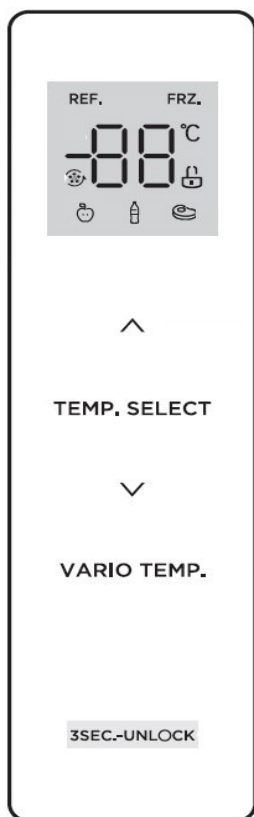
T()	R(kΩ)	T()	R(kΩ)	T()	R(kΩ)	T()	R(kΩ)
-30	33,81	-18	16,90	2	5,87	8	4,37
-28	30,01	-16	15,15	3	5,59	10	3,97
-26	26,68	-10	10,92	4	5,32	15	3,14
-24	23,75	-5	8,39	5	5,06	20	2,50
-22	21,18	0	6,50	6	4,82	25	2,01
-20	18,90	1	6,18	7	4,59	30	1,62

Reemplazo de la sonda de temperatura FMF188348659 :Esta sonda es genérica, es posible que tengas que cortar los cables de la sonda defectuosa y volver a soldar la nueva al reemplazarla si el conector es diferente.





CN2	1	ACL	Fase		1	+5V	+5 V	
	2	-	-		2	+5V	+5 V	
	3	ACN	Neutral		3	Snr-1	-	
CN3	1	VdHtr	-	CN5	4	Snr-2	-	
	2	-	-		5	AmSr	Sonda ambiental	
	3	RdHtr	-		6	Gnd	-	
	4	-	-		7	Hm Sr	Sonda de humedad	
	5	FdHtr	Resistencia a la descongelación		8	PH-	-	
	6	-	-		9	PH+	-	
	7	COMP	Compresor		CN11	1	P	ente de alimentación de placa invers
	8	-	-			2	-	
	9	N	Neutral			3	E	
			4	-				
CN8	1	TXD		CN4	1	FdSnr	Sonda de descongelación	
	2	RXD			Mostrar	2	VdSnr	Sonda de cámara variable
	3	GND				3	VSnr	-
	4	D-A			Solapa	4	RdSnr	-
	5	C-FAN			Admirador	5	FSnr	Sonda del congelador
	6	D-B			Solapa	6	RSnr	Sonda de refrigerador
	7	D-/A				7	FSw	-
	8	D-/B				8	RSw	Interruptor de luz del refrigerador
	9	+12V			+12 V	9	GND	
	10	+12V			+12 V			
CN6	1	D-Hrt	-	CN10	1	Int.rxd	Inversor	
	2	V-/B	-		2	Int.txd		
	3	V-/A	-		3	Gnd		
	4	V-B		CN7	1	+5V	Red inalámbrica modular	
	5	+12V				2		TX
	6	Gnd			tierra	3		RX
	7	RLed1			-	4		GND
	8	RLed2	Iluminación alta del frigorífico					
	9	V-A	-					
	10	F-Fan	Admirador					
	11	C-Fb	-					
	12	F-Fb	F-Fb					

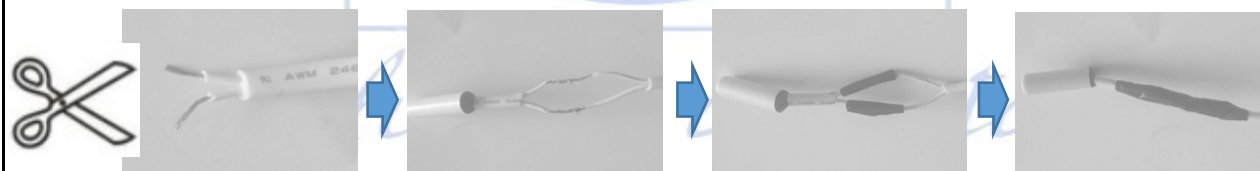


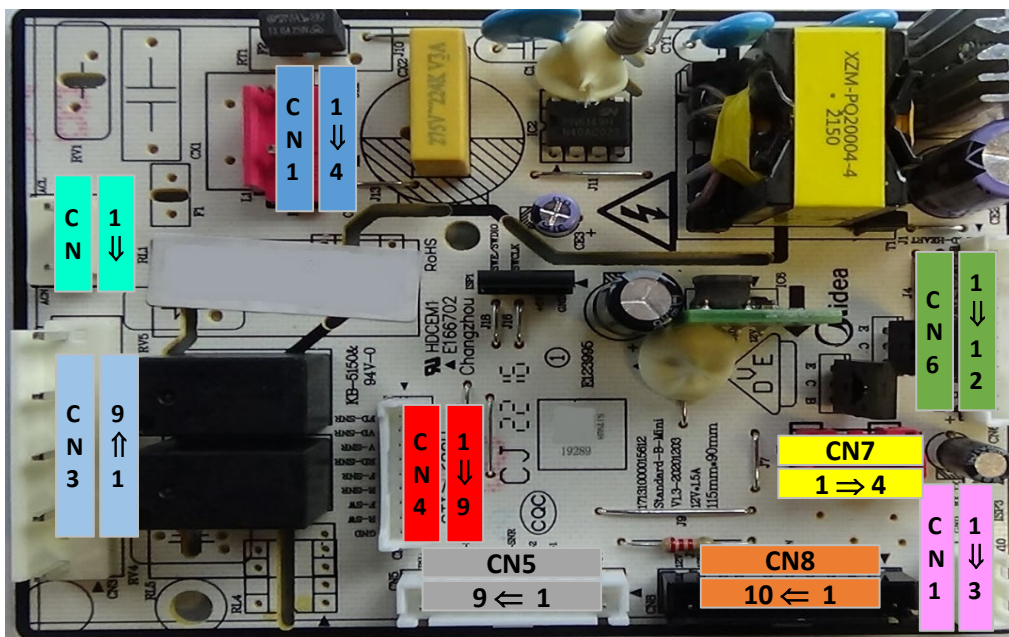
CÓDIGO DE ERRO	DESCRIÇÃO
E1	Falha na sonda do refrigerador
E2	Falha na sonda do congelador
E3	Falha na sonda da válvula
E4	Falha na sonda de degelo do refrigerador
E5	Falha na sonda de degelo do freezer
E6	Problema de comunicação entre o display e a placa de energia
E7	Falha na sonda ambiente
E9	Temperatura anormalmente alta no congelador
EH	Falha na sonda de umidade

La solution assistance

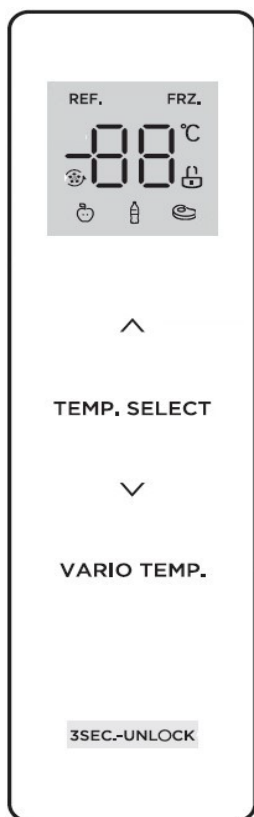
T()	R(kΩ)	T()	R(kΩ)	T()	R(kΩ)	T()	R(kΩ)
-30	33,81	-18	16,90	2	5,87	8	4,37
-28	30,01	-16	15,15	3	5,59	10	3,97
-26	26,68	-10	10,92	4	5,32	15	3,14
-24	23,75	-5	8,39	5	5,06	20	2,50
-22	21,18	0	6,50	6	4,82	25	2,01
-20	18,90	1	6,18	7	4,59	30	1,62

Substituição da sonda de temperatura FMF188348659 :Esta sonda é genérica, pode ser necessário cortar os fios da sonda defeituosa e soldar a nova ao substituí-la se o conector for diferente.





CN2	1	ACL	Fase	CN5	1	+5V	+5V
	2	-	-		2	+5V	+5V
	3	ACN	Neutro		3	Snr-1	-
CN3	1	VdHtr	-	4	Snr-2	-	
	2	-	-	5	AmSr	Sonda ambiente	
	3	RdHtr	-	6	Gnd	-	
	4	-	-	7	Hm Sr	Sonda de humidade	
	5	FdHtr	Resistência ao degelo	8	PH-	-	
	6	-	-	9	PH+	-	
CN8	7	COMP	Compressor	CN11	1	P	Fonte de alimentação da placa inversora
	8	-	-		2	-	
	9	N	Neutro		3	E	
	10	-	-		4	-	
	1	TXD	Mostrar	CN4	1	FdSnr	Sonda de degelo
	2	RXD			2	VdSnr	Sonda de câmara variável
	3	GND	3		VSnr	-	
	4	D-A	Aba		4	RdSnr	-
	5	C-FAN	Fã		5	FSnr	Sonda de congelador
	6	D-B	Aba		6	RSnr	Sonda de geladeira
7	D-/A	7			FSw	-	
8	D-/B	8	RSw		Interruptor de luz da geladeira		
9	+12V	+12V	9			GND	
10	+12V	+12V	CN10	1	Int.rxd	Inversor	
CN6	1	D-Hrt		-	2		Int.txd
	2	V-/B		-	3		Gnd
	3	V-/A	-	CN7	1	+5V	Rede sem fio modular
	4	V-B	-		2	TX	
	5	+12V	-		3	RX	
	6	Gnd	Terra		4	GND	
	7	RLed1	-				
	8	RLed2	Iluminação alta do refrigerador				
	9	V-A	-				
	10	F-Fan	Fã				
	11	C-Fb	-				
	12	F-Fb	F-Fb				

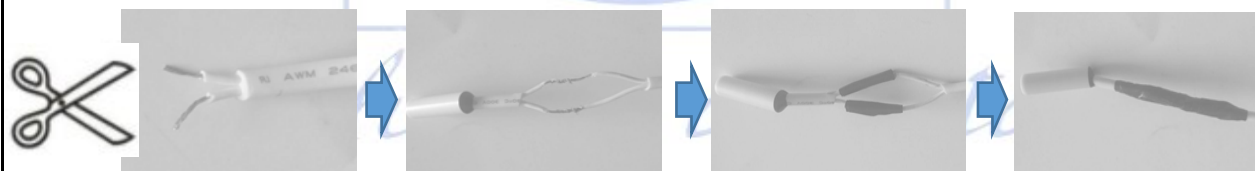


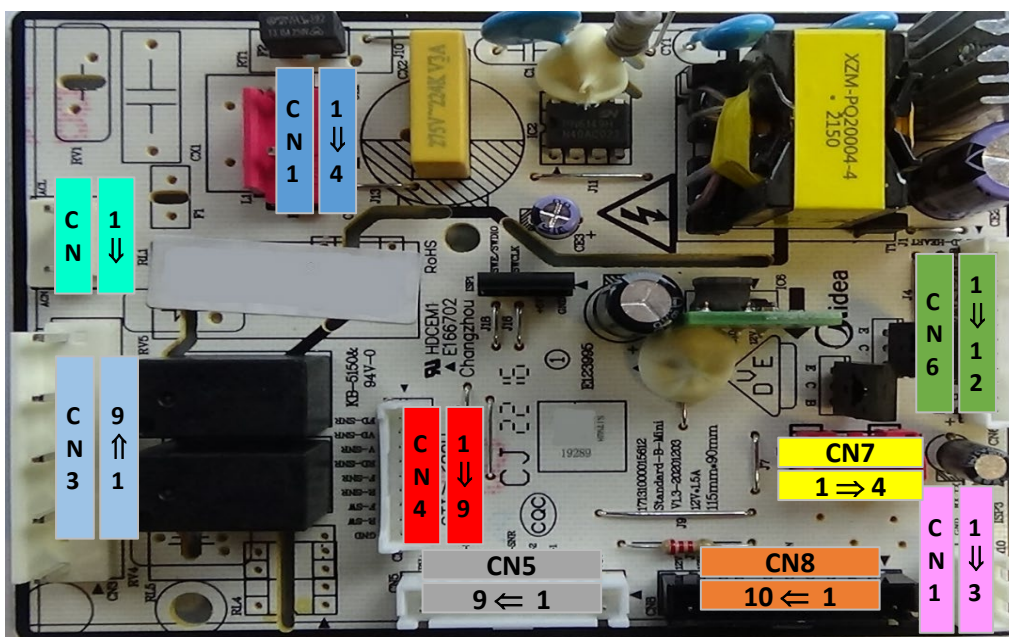
KOD BŁĘDU	OPIS
E1	Błąd sondy lodówki
E2	Błąd sondy zamrażarki
E3	Błąd sondy zaworu
E4	Błąd sondy rozmrażania lodówki
E5	Błąd sondy rozmrażania zamrażarki
E6	Problem z komunikacją między wyświetlaczem a płytą zasilającą
E7	Błąd sondy otoczenia
E9	Nienormalnie wysoka temperatura w zamrażarce
EH	Błąd sondy wilgotności

La solution assistance

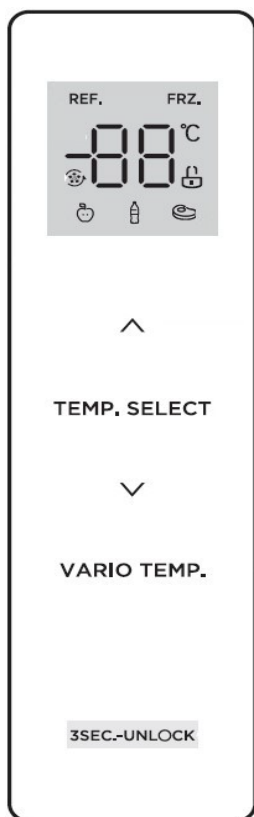
T()	R(kΩ)	T()	R(kΩ)	T()	R(kΩ)	T()	R(kΩ)
-30	33,81	-18	16,90	2	5,87	8	4,37
-28	30,01	-16	15,15	3	5,59	10	3,97
-26	26,68	-10	10,92	4	5,32	15	3,14
-24	23,75	-5	8,39	5	5,06	20	2,50
-22	21,18	0	6,50	6	4,82	25	2,01
-20	18,90	1	6,18	7	4,59	30	1,62

Wymiana sondy temperatury FMF188348659 :To jest sonda uniwersalna. Jeśli złącze sondy jest inne, podczas wymiany sondy może zaistnieć konieczność przecięcia przewodów i ponownego przylutowania nowej.





CN2	1	ACL	Faza	CN5	1	+5V	+5V	
	2	-	-		2	+5V	+5V	
	3	ACN	Neutralny		3	Snr-1	-	
CN3	1	VdHtr	-		4	Snr-2	-	
	2	-	-		5	AmSr	Sonda otoczenia	
	3	RdHtr	-		6	Gnd	-	
	4	-	-		7	Hm Sr	Sonda wilgotności	
	5	FdHtr	Odporność na rozmrażanie		8	PH-	-	
	6	-	-		9	PH+	-	
CN8	7	COMP	Kompresor		CN11	1	P	Zasilacz płyty inwertera
	8	-	-			2	-	
	9	N	Neutralny			3	E	
	10	-	-	4		-		
	1	TXD	Wyświetlacz	CN4	1	FdSnr	Sonda odmrażania	
	2	RXD						
	3	GND	2		VdSnr	Sonda komory zmiennej		
	4	D-A	Klapka		3	VSnr	-	
	5	C-FAN	Wentylator		4	RdSnr	-	
	6	D-B	Klapka		5	FSnr	Sonda zamrażarki	
7	D-/A							
8	D-/B	-	6		RSnr	Sonda do lodówki		
9	+12V	+12V	7		FSw	-		
10	+12V	+12V	8	RSw	Wyłącznik światła lodówki			
9	GND	-						
CN6	1	D-Hrt	-	CN10	1	Int.rxd	Falownik	
	2	V-/B	-		2	Int.txd		
	3	V-/A	-		3	Gnd		
	4	V-B	-	CN7	1	+5V	Modułowa sieć bezprzewodowa	
	5	+12V	-		2	TX		
	6	Gnd	GND		3	RX		
	7	RLed1	-		4	GND		
	8	RLed2	Oświetlenie lodówki					
	9	V-A	-					
	10	F-Fan	Wentylator					
	11	C-Fb	-					
	12	F-Fb	F-Fb					

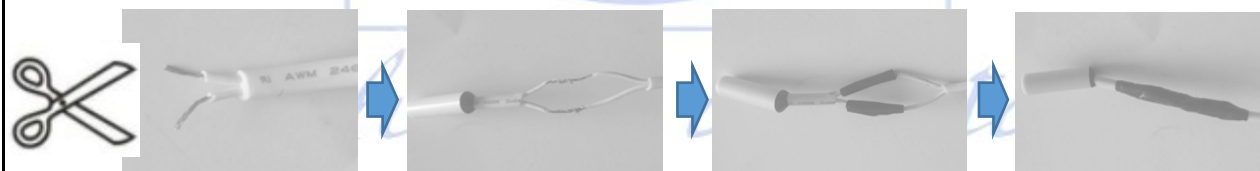


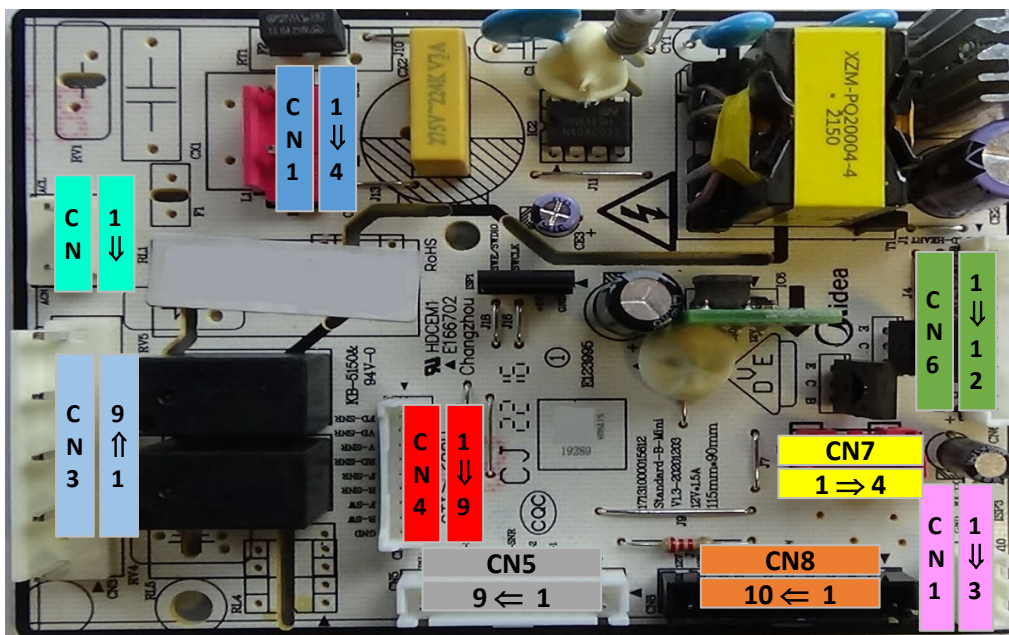
HIBAKÓD	LEÍRÁS
E1	Hűtőszonda hiba
E2	Fagyasztó szonda hiba
E3	Szelep szonda hiba
E4	A hűtőszekrény leolvasztási szonda hibája
E5	Fagyasztó leolvasztási szonda hibája
E6	Kommunikációs probléma a kijelző és a tápegység között
E7	Környezeti szonda hiba
E9	Szokatlanul magas hőmérséklet a fagyasztóban
EH	A páratartalom szonda hibája

La solution assistance

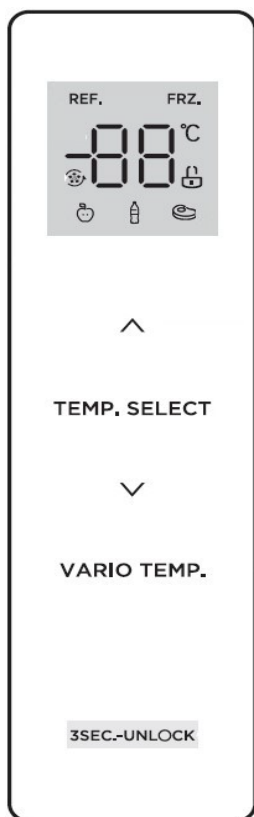
T()	R(kΩ)	T()	R(kΩ)	T()	R(kΩ)	T()	R(kΩ)
-30	33,81	-18	16,90	2	5,87	8	4,37
-28	30,01	-16	15,15	3	5,59	10	3,97
-26	26,68	-10	10,92	4	5,32	15	3,14
-24	23,75	-5	8,39	5	5,06	20	2,50
-22	21,18	0	6,50	6	4,82	25	2,01
-20	18,90	1	6,18	7	4,59	30	1,62

Hőmérséklet szonda csere FMF188348659 : Ez a szonda általános, előfordulhat, hogy le kell vágnia a vezetőkeket a hibás szondáról, és cseréjekor újra kell forrasztania az újat, ha más a csatlakozó.





CN2	1	ACL	Fázis	CN5	1	+5V	+5V
	2	-	-		2	+5V	+5V
	3	ACN	Semleges		3	Snr-1	-
CN3	1	VdHtr	-	4	Snr-2	-	
	2	-	-	5	AmSr	Környezeti szonda	
	3	RdHtr	-	6	Gnd	-	
	4	-	-	7	Hm Sr	Páratartalom szonda	
	5	FdHtr	Leolvastási ellenállás	8	PH-	-	
	6	-	-	9	PH+	-	
CN8	7	COMP	Kompresszor	CN11	1	P	Inverteres tápegység
	8	-	-		2	-	
	9	N	Semleges		3	E	
					4	-	
	1	TXD	Kijelző	CN4	1	FdSnr	Leolvastó szonda
	2	RXD			2	VdSnr	Változókamrás szonda
	3	GND	3		VSnr	-	
	4	D-A	Fékszárny		4	RdSnr	-
	5	C-FAN	Ventilátor		5	FSnr	Fagyasztó szonda
	6	D-B	Fékszárny		6	RSnr	Hűtőszonda
7	D-/A	7			FSw	-	
8	D-/B	8			RSw	Hűtőszekrény világítás kapcsoló	
9	+12V	+12V	9		GND		
10	+12V	+12V					
CN6	1	D-Hrt	-	CN10	1	Int.rxd	Inverter
	2	V-/B	-		2	Int.txd	
	3	V-/A	-		3	Gnd	
	4	V-B	-	CN7	1	+5V	Moduláris vezeték nélküli hálózat
	5	+12V	-		2	TX	
	6	Gnd	Gnd		3	RX	
	7	RLed1	-		4	GND	
	8	RLed2	Magas hűtő világítás				
	9	V-A	-				
	10	F-Fan	Ventilátor				
	11	C-Fb	-				
	12	F-Fb	F-Fb				

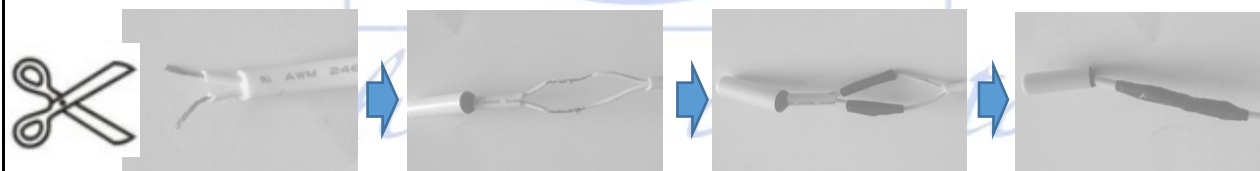


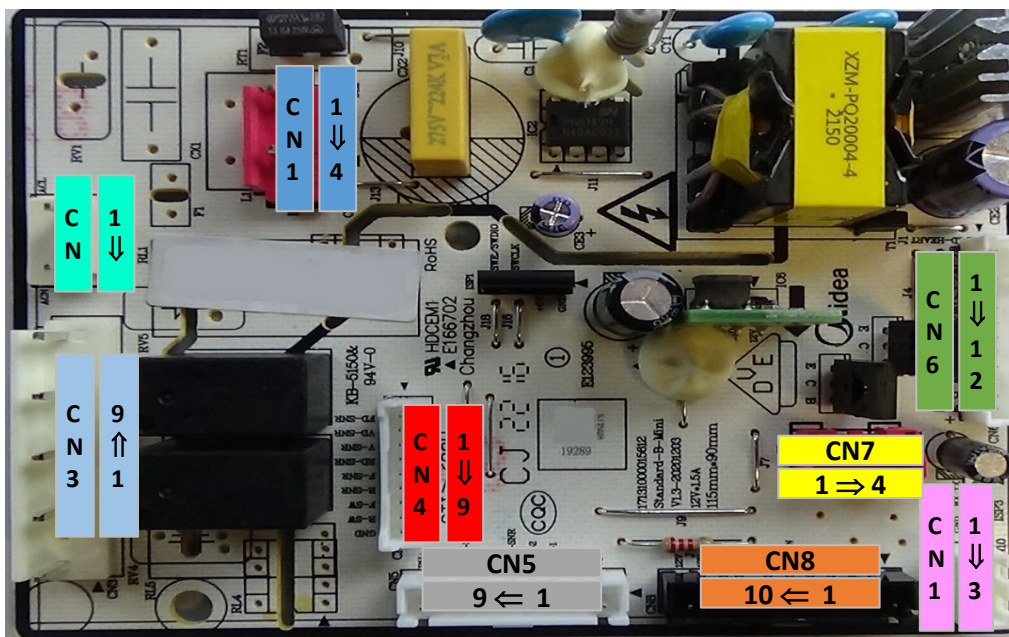
COD DE EROARE	DESCRIERE
E1	Defecțiune sonda frigiderului
E2	Eroare sonda congelatorului
E3	Defecțiune sonda supapă
E4	Eroare sonda de dezghețare a frigiderului
E5	Eroare sonda de dezghețare congelator
E6	Problemă de comunicare între afișaj și placa de alimentare
E7	Defecțiune sonda de mediu
E9	Temperatură anormal de ridicată în congelator
EH	Eroare sonda umiditate

La solution assistance

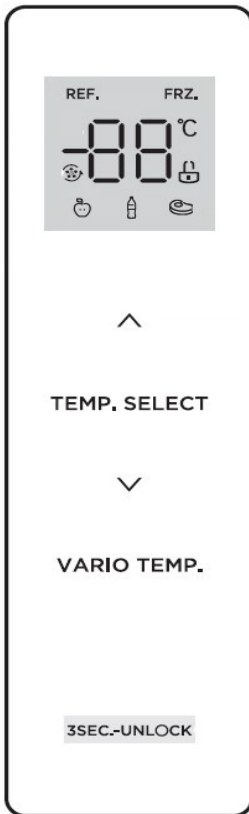
Valorile sondei de temperatură							
T()	R(kΩ)	T()	R(kΩ)	T()	R(kΩ)	T()	R(kΩ)
-30	33,81	-18	16,90	2	5,87	8	4,37
-28	30,01	-16	15,15	3	5,59	10	3,97
-26	26,68	-10	10,92	4	5,32	15	3,14
-24	23,75	-5	8,39	5	5,06	20	2,50
-22	21,18	0	6,50	6	4,82	25	2,01
-20	18,90	1	6,18	7	4,59	30	1,62

Înlocuirea sondei de temperatură FMF188348659 : Această sondă este generică, este posibil să fie necesar să tăiați firele de la sonda defectă și să o resedați pe cea nouă atunci când o înlocuiți dacă conectorul este diferit.





CN2	1	ACL	Fază	CN5	1	+5V	+5V	
	2	-	-		2	+5V	+5V	
	3	ACN	Neutru		3	Snr-1	-	
CN3	1	VdHtr	-	4	Snr-2	-		
	2	-	-	5	AmSr	Sondă ambientală		
	3	RdHtr	-	6	Gnd	-		
	4	-	-	7	Hm Sr	Sonda de umiditate		
	5	FdHtr	Rezistența la dezghețare	8	PH-	-		
	6	-	-	9	PH+	-		
	7	COMP	Compresor	CN11	1	P	Alimentare cu placă inverter	
	8	-	-		2	-		
	9	N	Neutru		3	E		
			4		-			
CN8	1	TXD	Afișa	CN4	1	FdSnr	Sondă de dezghețare	
	2	RXD			2	VdSnr	Sondă cu cameră variabilă	
	3	GND			3	VSnr	-	
	4	D-A			4	RdSnr	-	
	5	C-FAN			Ventilator	5	FSnr	Sonda congelatorului
	6	D-B			Clapa	6	RSnr	Sonda frigiderului
	7	D-/A				7	FSw	-
	8	D-/B				8	RSw	Comutator de lumină frigider
	9	+12V			+12V	9	GND	
CN6	1	D-Hrt	-	CN10	1	Int.rxd	Inverter	
	2	V-/B	-		2	Int.txd		
	3	V-/A	-		3	Gnd		
	4	V-B	-	CN7	1	+5V	Rețea fără fir modulară	
	5	+12V	-		2	TX		
	6	Gnd	Gnd		3	RX		
	7	RLed1	-		4	GND		
	8	RLed2	Iluminare mare a frigiderului					
	9	V-A	-					
	10	F-Fan	Ventilator					
	11	C-Fb	-					
	12	F-Fb	F-Fb					

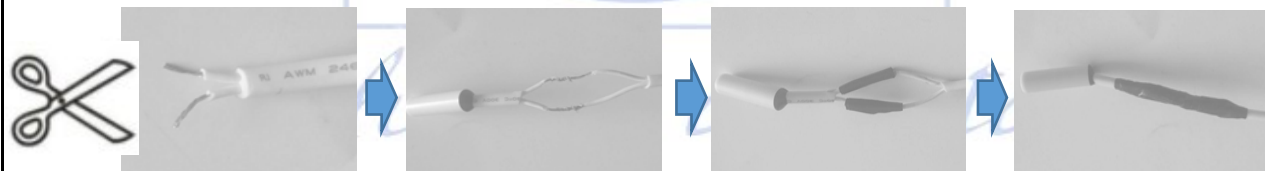


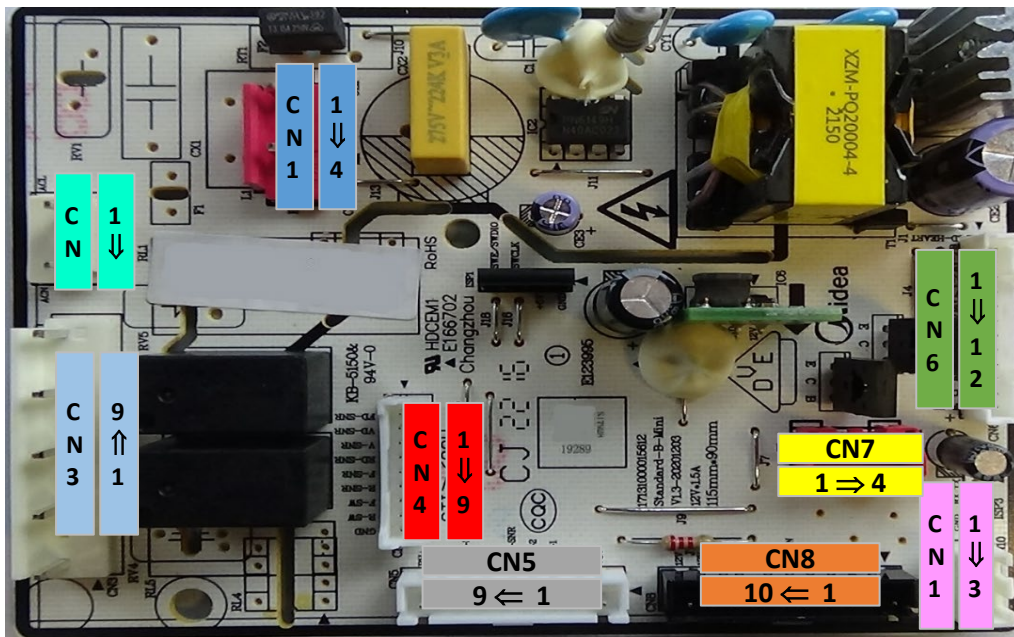
FEHLERCODE	BESCHREIBUNG
E1	Kühlschrankfühlerfehler
E2	Fehler an der Gefriersonde
E3	Ventilfühlerfehler
E4	Fehler der Abtausonde im Kühlschrank
E5	Fehler der Abtausonde im Gefrierschrank
E6	Kommunikationsproblem zwischen Display und Stromversorgungsplatine
E7	Fehler der Umgebungssonde
E9	Ungewöhnlich hohe Temperatur im Gefrierschrank
EH	Fehler am Feuchtigkeitsfühler

La solution assistance

T()	R(kΩ)	T()	R(kΩ)	T()	R(kΩ)	T()	R(kΩ)
-30	33,81	-18	16,90	2	5,87	8	4,37
-28	30,01	-16	15,15	3	5,59	10	3,97
-26	26,68	-10	10,92	4	5,32	15	3,14
-24	23,75	-5	8,39	5	5,06	20	2,50
-22	21,18	0	6,50	6	4,82	25	2,01
-20	18,90	1	6,18	7	4,59	30	1,62

Austausch des Temperaturfühlers **FMF188348659** : Diese Sonde ist generisch. Wenn der Anschluss anders ist, müssen Sie beim Austausch möglicherweise die Drähte von der fehlerhaften Sonde abschneiden und die neue Sonde anlöten.





CN2	1	ACL	Phase		1	+5V	+5 V	
	2	-	-		2	+5V	+5 V	
	3	ACN	Neutral		3	Snr-1	-	
CN3	1	VdHtr	-	CN5	4	Snr-2	-	
	2	-	-		5	AmSr	Umgebungssonde	
	3	RdHtr	-		6	Gnd	-	
	4	-	-		7	Hm Sr	Feuchtefühler	
	5	FdHtr	Abtaubeständigkeit		8	PH-	-	
	6	-	-		9	PH+	-	
	7	COMP	Kompressor		CN11	1	P	Wechselrichterplatten-Stromversorgung
	8	-	-			2	-	
	9	N	Neutral			3	E	
CN8	1	TXD	Anzeige	CN4	1	FdSnr	Abtausonde	
	2	RXD			2	VdSnr	Variable Kammersonde	
	3	GND			3	VSnr	-	
	4	D-A			4	RdSnr	-	
	5	C-FAN			Lüfter	5	FSnr	Gefrierfühler
	6	D-B			Klappe	6	RSnr	Kühlschranksonde
	7	D-/A				7	FSw	-
	8	D-/B			+12V	8	RSw	Lichtschalter für Kühlschrank
	9	+12V				9	GND	
	10	+12V						
CN6	1	D-Hrt	-	CN10	1	Int.rxd	Wechselrichter	
	2	V-/B	-		2	Int.txd		
	3	V-/A	-		3	Gnd		
	4	V-B	+12V	CN7	1	+5V	Modulares Funknetzwerk	
	5	+12V			2	TX		
	6	Gnd	Masse		3	RX		
	7	RLed1	-		4	GND		
	8	RLed2	Hohe Kühlschrankbeleuchtung					
	9	V-A	-					
	10	F-Fan	Lüfter					
	11	C-Fb	-					
	12	F-Fb	F-Fb					