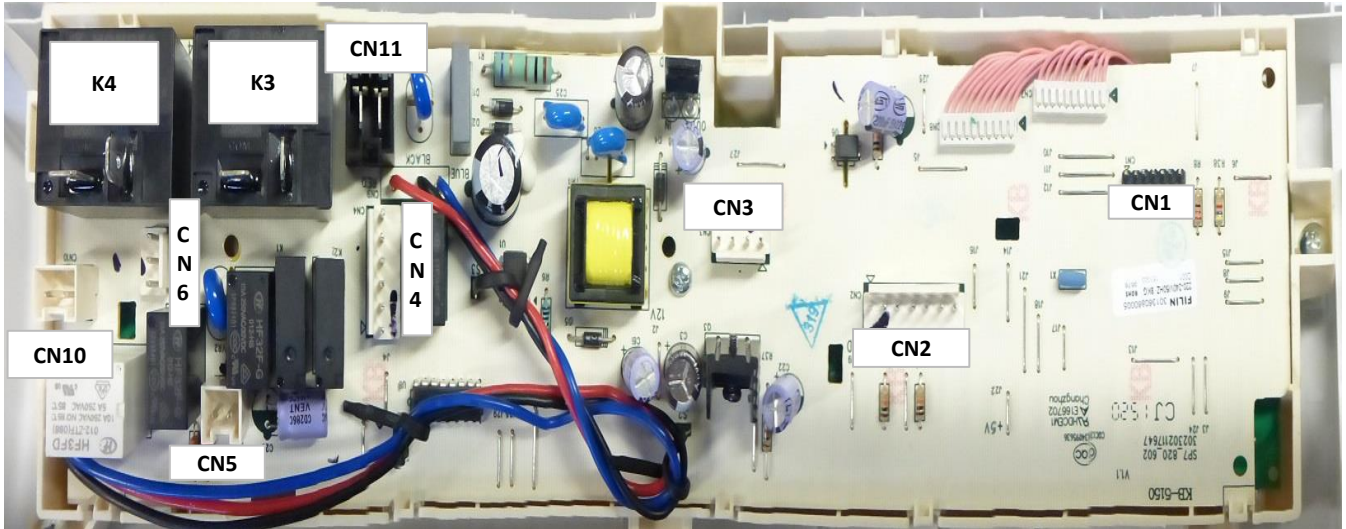


### CABLAGE PLATINE DE COMMANDE



CONNECTEUR	DESIGNATION	COULEUR (de gauche à droite)
CN1	***	***
CN2	Sonde ventilateur / Sonde de température / Sonde de niveau d'eau	[Bleu / Orange] / [Blanc / Blanc] / * / [Blanc / Blanc]
CN3	Sonde d'humidité / Terre	[Rose * Rose] / Jaune-vert
CN4	Éclairage [rouge] / Pompe de vidange [bleu]	[Rouge] / [Bleu] / * / [Rouge] / * / [Bleu]
CN5	Sécurité de porte	Orange / Orange
CN6	Phase ventilateur	Marron
CN10	Vers moteur	Orange / Noir
CN11	Alimentation	Marron / Bleu
K3	Relais neutre	[Blanc et Noir] / Bleu
K4	Relais phase compresseur	Rouge / Marron

### EMPLACEMENT DES SONDES



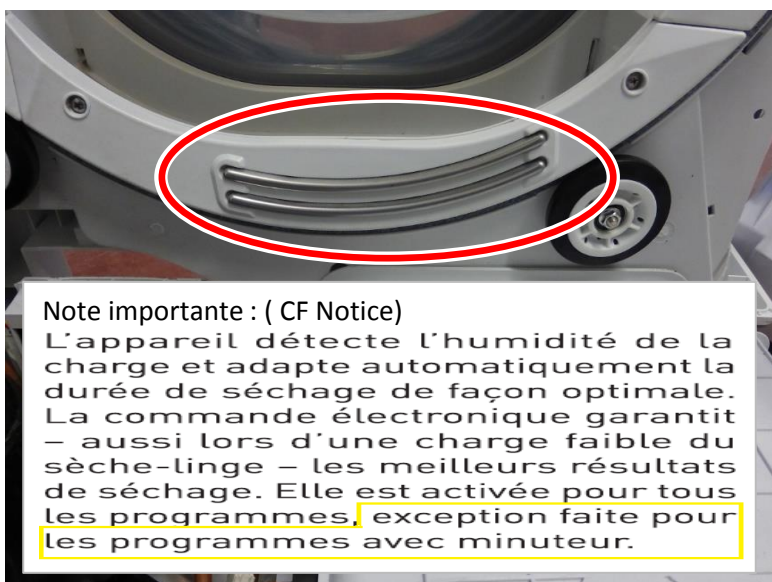
Sonde ventilateur (CN2) :

6,5 k $\Omega$  à 20°C



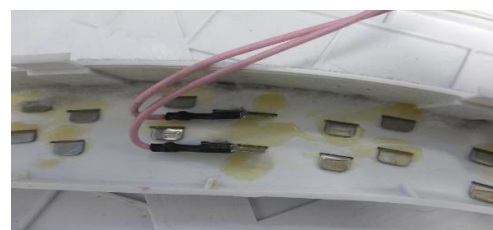
Sonde de température (CN2) :

6,5 k $\Omega$  à 20°C



**Note importante : ( CF Notice)**

L'appareil détecte l'humidité de la charge et adapte automatiquement la durée de séchage de façon optimale. La commande électronique garantit – aussi lors d'une charge faible du sèche-linge – les meilleurs résultats de séchage. Elle est activée pour tous les programmes, exception faite pour les programmes avec minuteur.

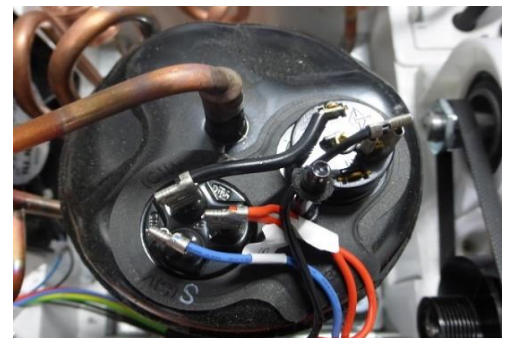
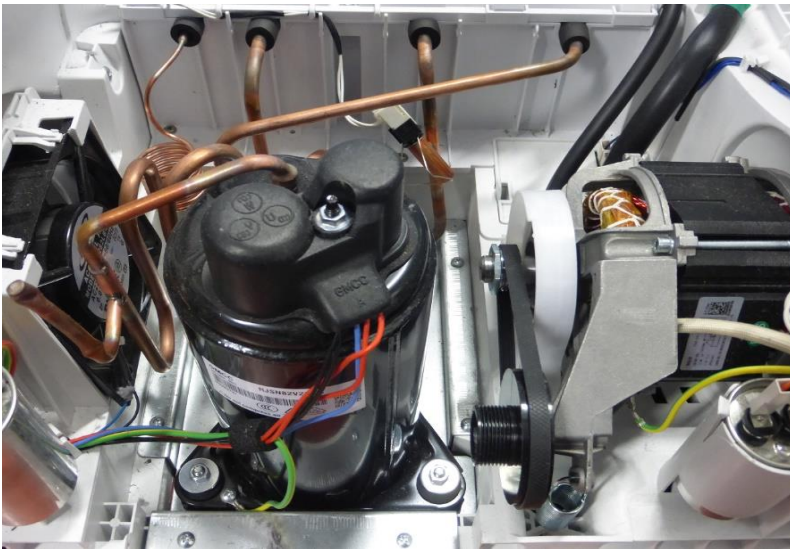


Sonde d'humidité (CN3)



\*\* Connecteur intermédiaire \*\*

### EMPLACEMENT DU GROUPE COMPRESSEUR



Compresseur (K3 / K4) :  
bleu (s) / noir : 11,6  $\Omega$   
rouge (r) / noir : 10,4  $\Omega$   
bleu (s) / rouge (r) : 22  $\Omega$

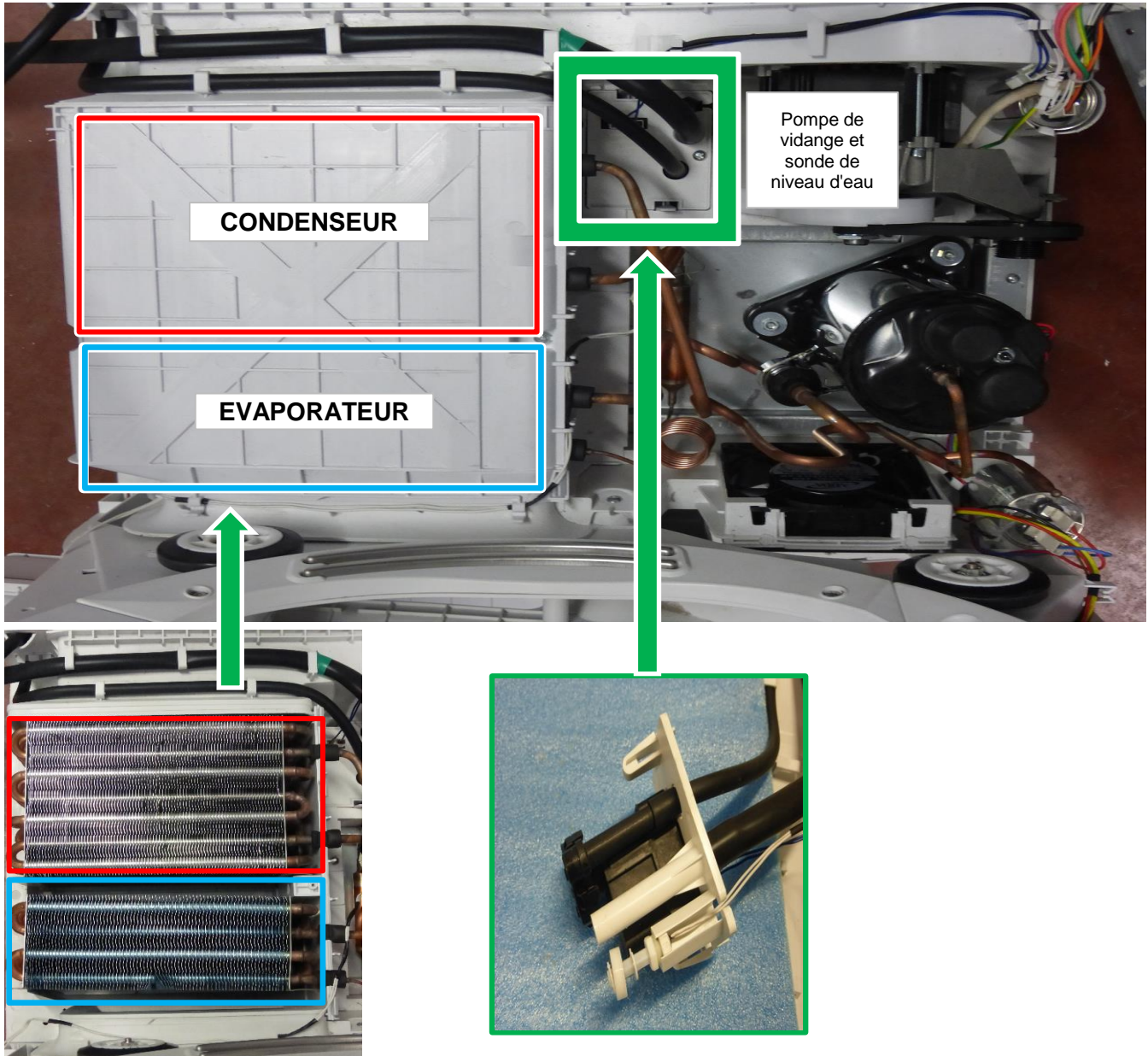



Ventilateur (CN6) :  
(220 / 240 V Ac 1k $\Omega$ )



Emplacement pour charge réfrigérant  
du groupe froid

### CONDENSEUR / EVAPORATEUR et POMPE DE VIDANGE



CODES ERREURS	
 clignote	Bac plein / Défaut de la pompe de vidange / Défaut de la sonde de niveau d'eau
E32	Défaut de la sonde d'humidité
E33	Défaut de la sonde de température ou de la sonde ventilateur (coupée ou en court circuit)



La solution assistance

# SECHE-LINGE SL8A++ CE PAC MSC

## Documentation Technique

# Bellavita

TABLEAU DES PROGRAMMES

Pro-grammes	Option des programmes	Charge-ment (kg)	Humidité restante	Temps de séchage (au moins) 10 mn à refroidir	Consom-mation éner-gétique (kWh)
Coton	Prêt à repasser	8 kg	20 %	130	1,5
	Standard			178	1,9
	Extra			190	2,1
Facile d'entretien	Prêt à repasser	3,5 kg	20 %	40	0,5
	Standard			60	0,6
	Extra			70	0,77
	Soie	1 kg	/	45	0,35
	Sport	8 kg	20 %	200	2,2
	Rafraîchir	1 kg	/	20	0,15
	Laine	1 kg	/	8	-
	Mélange	3,5 kg	20 %	150	1,2
Minuteur	Durée sélectionnée	-		10-120	-

\* Programme minuteur : Détection de l'humidité désactivée