

## Reconfiguration platine HLL1578094

La platine de commande HLL1578094 est prévue pour plusieurs variantes de lave linge.

### QUAND RECONFIGURER LA PLATINE?



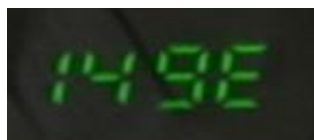
Dans le cas où le niveau 9 ne peut être sélectionné sur le cycle coton

### COMMENT RECONFIGURER ?

- 1 / Mettre le lave linge sous tension.
- 2 / Tourner la manette de sélection sur le cycle ESSORAGE

- 3 / Appuyer 2 fois sur OPTION
- 4 / Appuyer 2 fois sur SELECT

Pour le modèle WF1409A+++WHIC, la platine doit afficher **"149E"**

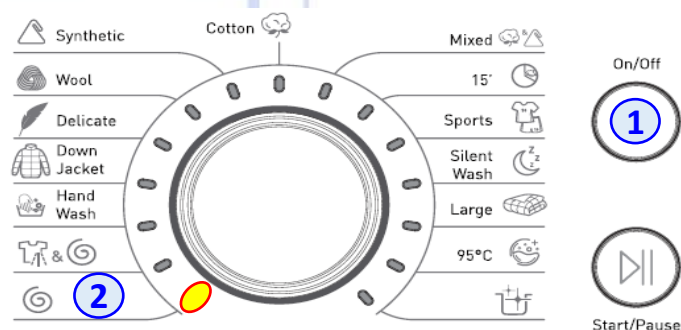


Dans le cas contraire:

- 5 / sélectionner la version "149E" en appuyant sur ESSORAGE.

*X/ Si la touche ESSORAGE ne permet pas de changer la version, maintenir OPTION jusqu'au "bip" de la platine puis appuyer sur ESSORAGE.*

- 6/ Valider la configuration en appuyant sur TEMPERATURE



Les videos de la configuration sont disponibles sur notre site de documentation [www.eurosav.eu](http://www.eurosav.eu)