



La solution assistance

ERROR CODE



La solution assistance



Français

Page de

2

à

3



English

Page

4

to

5



Español

página

6

a

7



Português

página

8

a

9



Polski

strona

10

do

11



Magyar

oldal

12

és

13



Română

pagina

14

și

15



Deutsch

Seite von

16

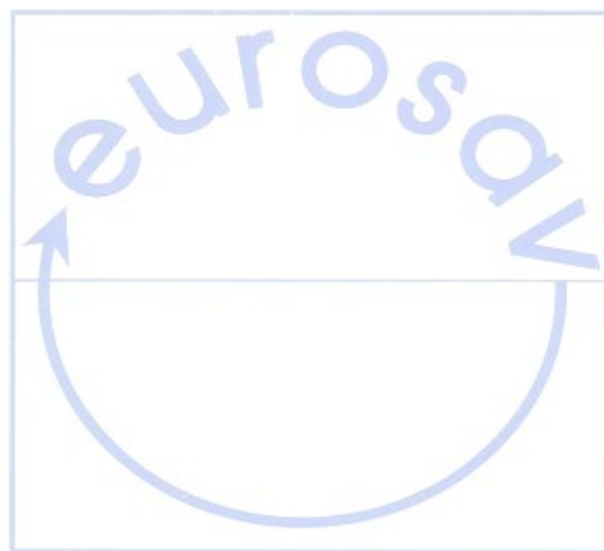
und

17

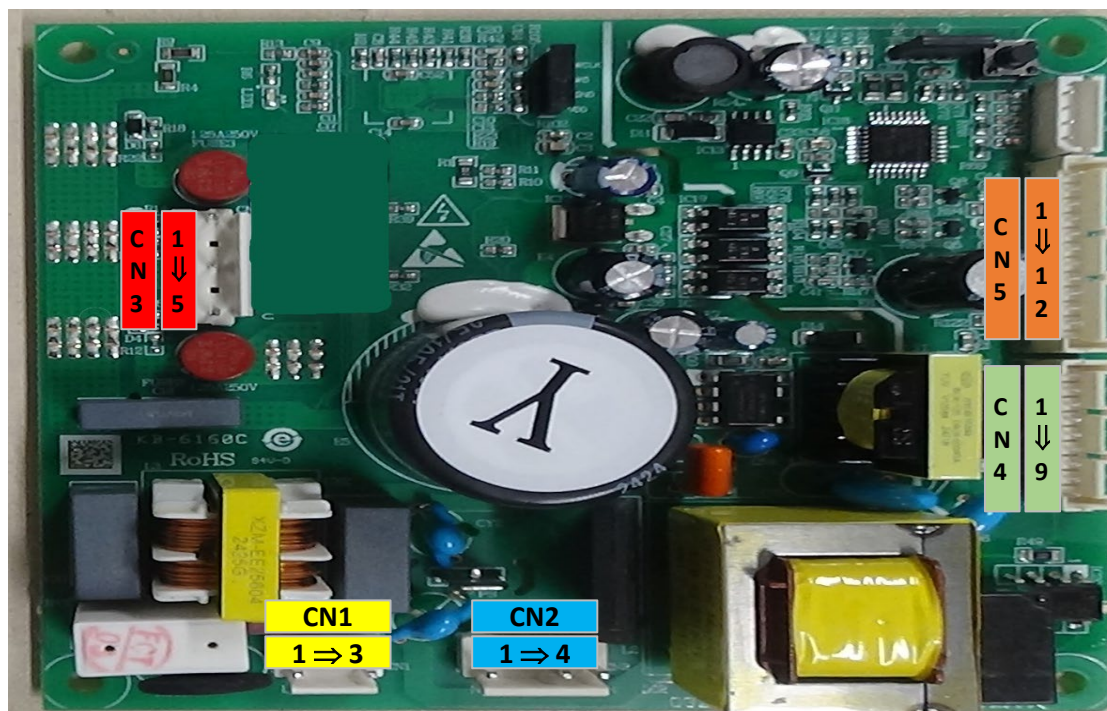
La solution assistance

Les codes erreurs sont indiqués par clignotement de l'éclairage	
Nombre clignotement	Description
1 fois	Défaut sonde réfrigérateur
2 fois	Défaut sonde de dégivrage
3 fois	Défaut sonde ambiant
4 fois	Défaut potentiomètre
5 fois	Défaut platine de puissance

Valeurs sonde de températures							
T()	R(k Ω)	T()	R(k Ω)	T()	R(k Ω)	T()	R(k Ω)
-30	33,81	-18	16,90	2	5,87	8	4,37
-28	30,01	-16	15,15	3	5,59	10	3,97
-26	26,68	-10	10,92	4	5,32	15	3,14
-24	23,75	-5	8,39	5	5,06	20	2,50
-22	21,18	0	6,50	6	4,82	25	2,01
-20	18,90	1	6,18	7	4,59	30	1,62



La solution assistance

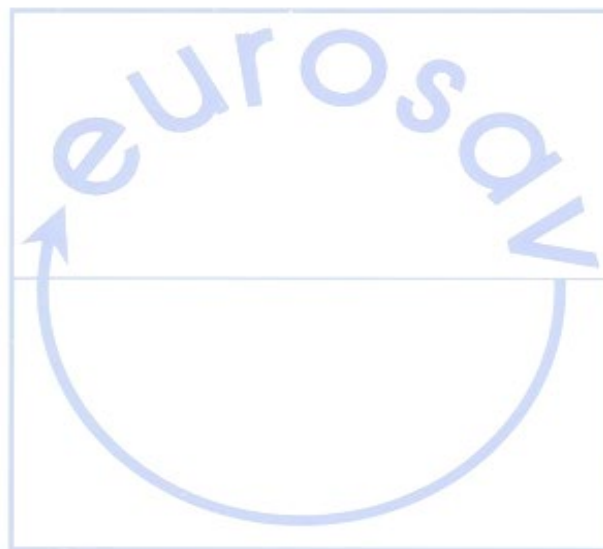


CN3	1	W	Compresseur	CN5	1	GND	Sonde ambient
	2	-	-		2	HWS	
	3	V	Compresseur		3	Comu	
	4	-	-		4	GND	
	5	U	Compresseur		5	+5V	
CN1	1	L	Phase		6	+12V	Éclairage
	2	-	-		7	GND	
	3	N	Neutre		8	Door1	
CN2	1	N1	Neutre		9	+12V	Sonde réfrigérateur
	2	-	-		10	LC	
	3	Hs-h	Résistance dégivrage		11	GND	Interrupteur de porte réfrigérateur
	4	Bc-h	-		12	LCS	
CN4	1	LDS	-				
	2	GND	-				
	3	HSS	Sonde dégivrage				
	4	GND					
	5	BCK	Ventilateur				
	6	COM					
	7	GND					
	8	LD	-				
	9	+12V	-				

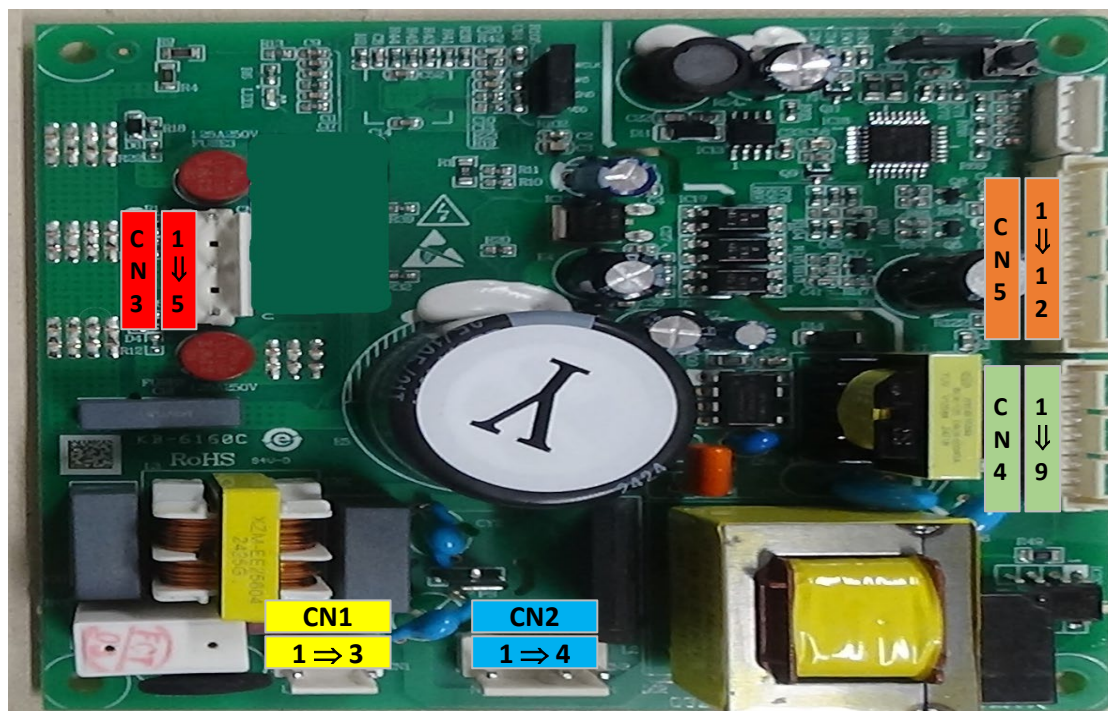
La solution assistance

Error codes are indicated by flashing lights.	
Flashing number	Description
1 time	Refrigerator probe fault
2 times	Defrost probe fault
3 times	Ambient probe fault
4 times	Potentiometer fault
5 times	Power board fault

Temperature probe values							
T()	R(k Ω)	T()	R(k Ω)	T()	R(k Ω)	T()	R(k Ω)
-30	33,81	-18	16,90	2	5,87	8	4,37
-28	30,01	-16	15,15	3	5,59	10	3,97
-26	26,68	-10	10,92	4	5,32	15	3,14
-24	23,75	-5	8,39	5	5,06	20	2,50
-22	21,18	0	6,50	6	4,82	25	2,01
-20	18,90	1	6,18	7	4,59	30	1,62



La solution assistance



CN3	1	W	Compressor	CN5	1	GND	Ambient probe
	2	-	-		2	HWS	
	3	V	Compressor		3	Comu	
	4	-	-		4	GND	
	5	U	Compressor		5	+5V	Potentiometer
CN1	1	L	Phase		6	+12V	
	2	-	-		7	GND	Lighting
	3	N	Neutral		8	Door1	
CN2	1	N1	Neutral		9	+12V	Refrigerator probe
	2	-	-		10	LC	
	3	Hs-h	Defrost resistance		11	GND	Refrigerator door switch
	4	Bc-h	-		12	LCS	
CN4	1	LDS	-				
	2	GND	-				
	3	HSS	Defrost probe				
	4	GND					
	5	BCK	Fan				
	6	COM					
	7	GND					
	8	LD	-				
	9	+12V	-				

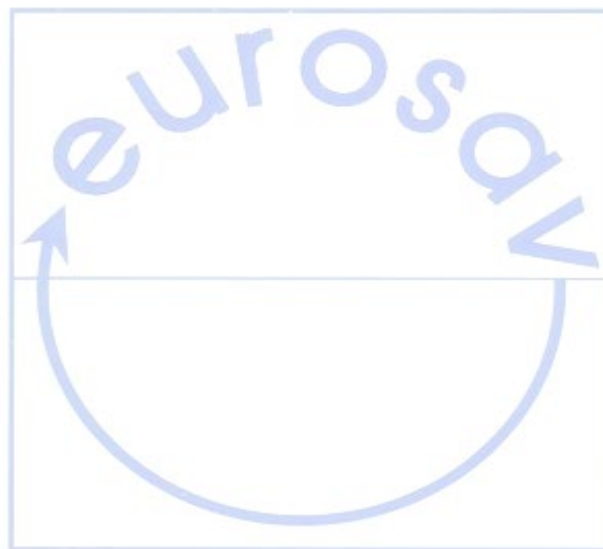
La solution assistance

Los códigos de error se indican mediante luces intermitentes.

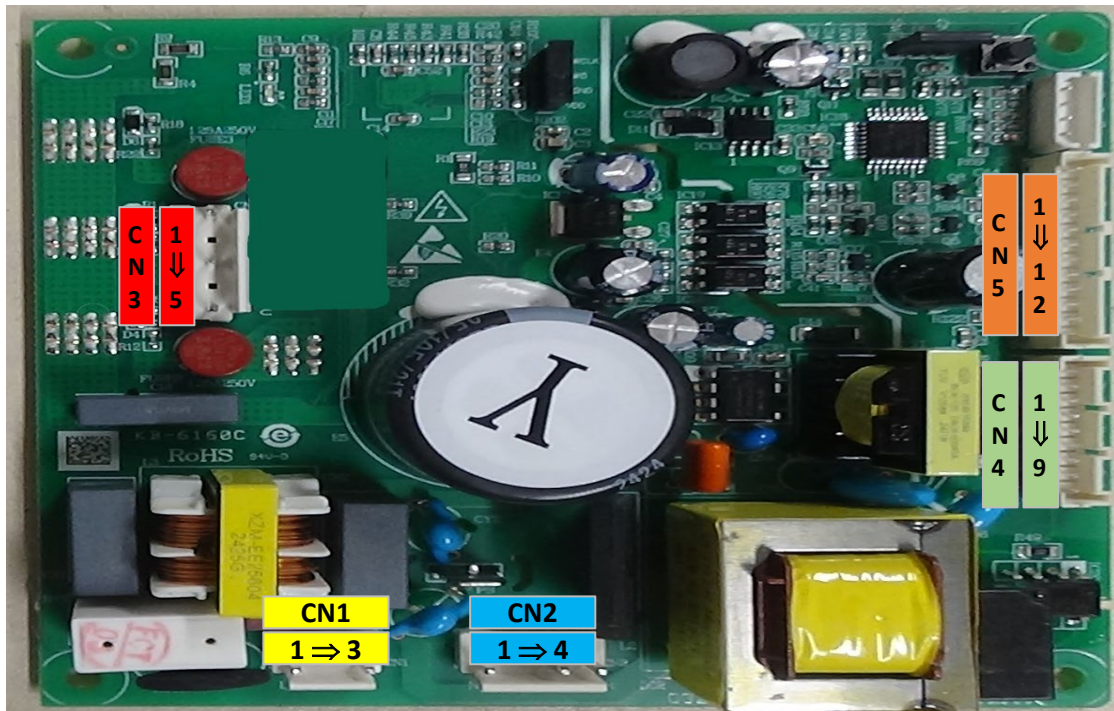
Número parpadeante	Descripción
1 vez	Fallo de la sonda del refrigerador
2 veces	Avería de la sonda de descongelación
3 veces	Fallo de la sonda de ambiente
4 veces	Fallo del potenciómetro
5 veces	Falla en la placa de alimentación

Valores de la sonda de temperatura

T()	R(k Ω)	T()	R(k Ω)	T()	R(k Ω)	T()	R(k Ω)
-30	33,81	-18	16,90	2	5,87	8	4,37
-28	30,01	-16	15,15	3	5,59	10	3,97
-26	26,68	-10	10,92	4	5,32	15	3,14
-24	23,75	-5	8,39	5	5,06	20	2,50
-22	21,18	0	6,50	6	4,82	25	2,01
-20	18,90	1	6,18	7	4,59	30	1,62



La solution assistance

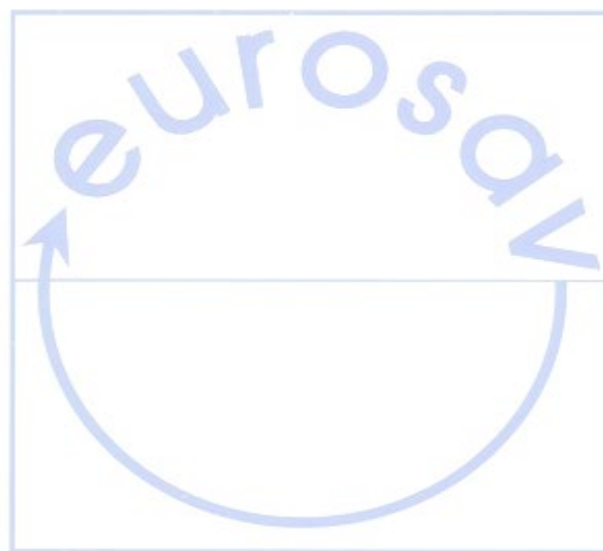


CN3	1	W	Compresor	CN5	1	GND	Sonda ambiental
	2	-	-		2	HWS	
	3	V	Compresor		3	Comu	
	4	-	-		4	GND	
	5	U	Compresor		5	+5V	Potenciómetro
6	-	-	6		+12V		
CN1	1	L	Fase		7	GND	Iluminación
	2	-	-		8	Door1	
	3	N	Neutral		9	+12V	Sonda de refrigerador
CN2	1	N1	Neutral		10	LC	
	2	-	-		11	GND	Interruptor de la puerta del refrigerador
	3	Hs-h	Resistencia a la descongelación		12	LCS	
	4	Bc-h	-				
CN4	1	LDS	-				
	2	GND	-				
	3	HSS	Sonda de descongelación				
	4	GND					
	5	BCK	Admirador				
	6	COM					
	7	GND					
	8	LD	-				
	9	+12V	-				

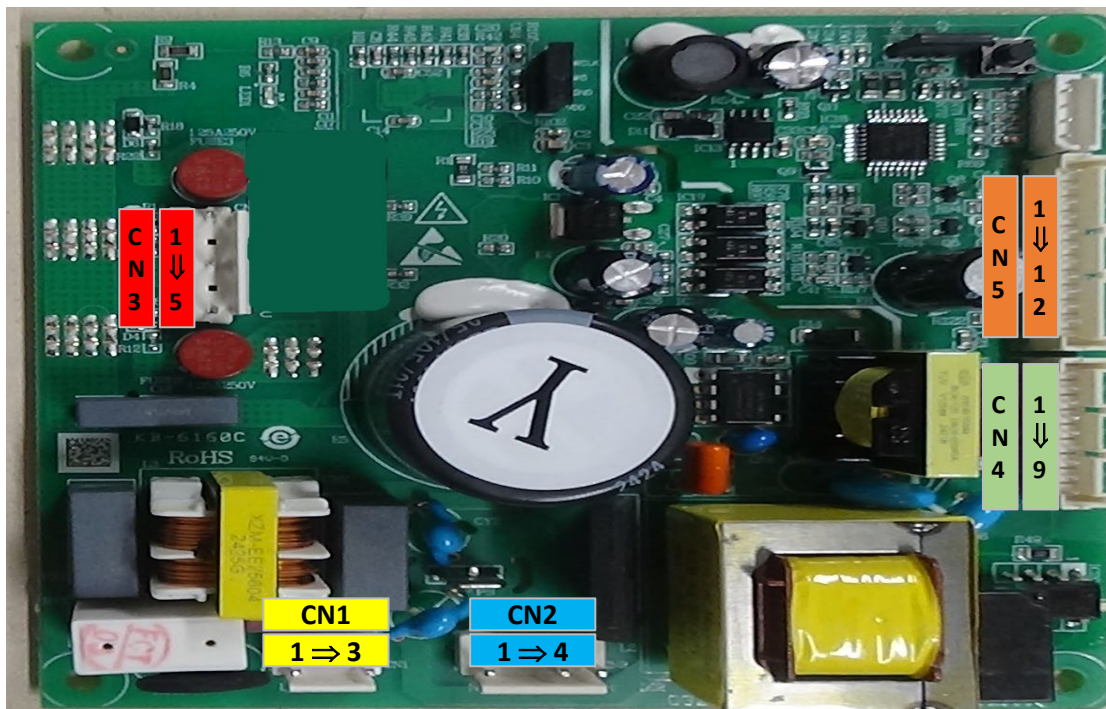
La solution assistance

Os códigos de erro são indicados por luzes piscantes.	
Número piscando	Descrição
1 vez	Falha na sonda do refrigerador
2 vezes	Falha na sonda de degelo
Três vezes	Falha na sonda ambiente
4 vezes	Falha do potenciômetro
5 vezes	Falha na placa de energia

Valores da sonda de temperatura							
T(°C)	R(kΩ)	T(°C)	R(kΩ)	T(°C)	R(kΩ)	T(°C)	R(kΩ)
-30	33,81	-18	16,90	2	5,87	8	4,37
-28	30,01	-16	15,15	3	5,59	10	3,97
-26	26,68	-10	10,92	4	5,32	15	3,14
-24	23,75	-5	8,39	5	5,06	20	2,50
-22	21,18	0	6,50	6	4,82	25	2,01
-20	18,90	1	6,18	7	4,59	30	1,62



La solution assistance



CN3	1	W	Compressor	CN5	1	GND	Sonda ambiente
	2	-	-		2	HWS	
	3	V	Compressor		3	Comu	
	4	-	-		4	GND	
CN1	5	U	Compressor		5	+5V	Potenciômetro
	1	L	Fase		6	+12V	
	2	-	-		7	GND	
CN2	3	N	Neutro		8	Door1	Iluminação
	1	N1	Neutro		9	+12V	
	2	-	-		10	LC	Sonda de geladeira
	3	Hs-h	Resistência ao degelo		11	GND	
CN4	4	Bc-h	-		12	LCS	Interruptor da porta do refrigerador
	1	LDS	-				
	2	GND	-				
	3	HSS	Sonda de degelo				
	4	GND					
	5	BCK	Fã				
	6	COM					
	7	GND					
	8	LD	-				
9	+12V	-					

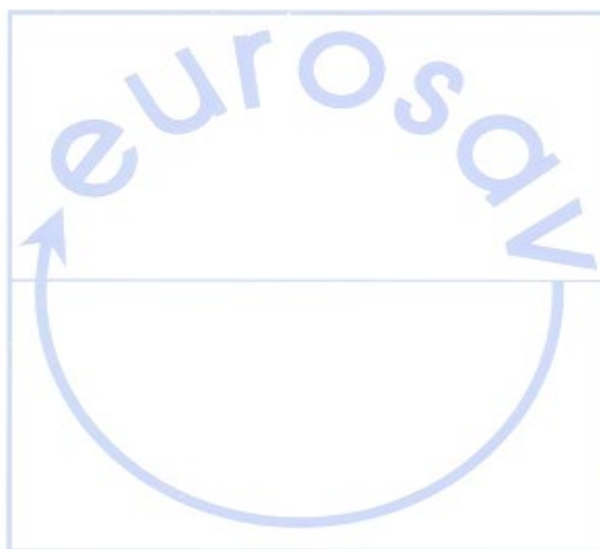
La solution assistance

Kody błędów są sygnalizowane migającymi światłami.

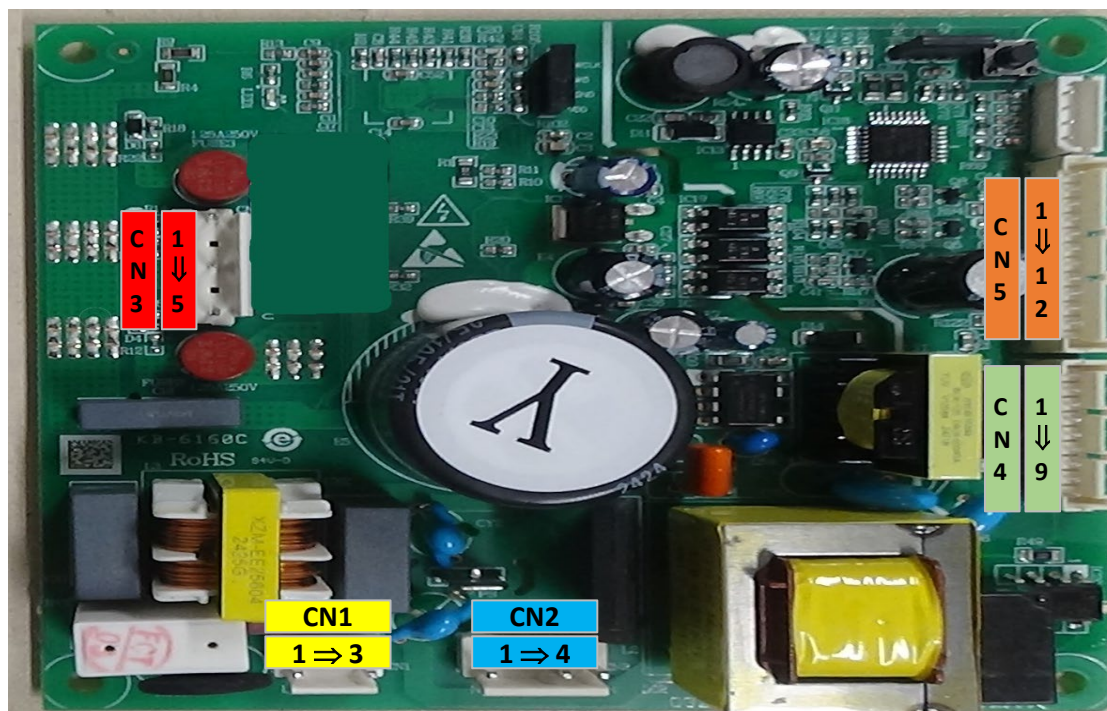
Migający numer	Opis
1 raz	Błąd sondy lodówki
2 razy	Błąd sondy odszraniania
3 razy	Błąd sondy otoczenia
4 razy	Usterka potencjometru
5 razy	Usterka płyty zasilającej

Wartości sondy temperatury

T()	R(kΩ)	T()	R(kΩ)	T()	R(kΩ)	T()	R(kΩ)
-30	33,81	-18	16,90	2	5,87	8	4,37
-28	30,01	-16	15,15	3	5,59	10	3,97
-26	26,68	-10	10,92	4	5,32	15	3,14
-24	23,75	-5	8,39	5	5,06	20	2,50
-22	21,18	0	6,50	6	4,82	25	2,01
-20	18,90	1	6,18	7	4,59	30	1,62



La solution assistance



CN3	1	W	Kompresor	CN5	1	GND	Sonda otoczenia
	2	-	-		2	HWS	
	3	V	Kompresor		3	Comu	Potencjometr
	4	-	-		4	GND	
	5	U	Kompresor		5	+5V	
CN1	1	L	Faza		6	+12V	
	2	-	-		7	GND	Oświetlenie
	3	N	Neutralny		8	Door1	
CN2	1	N1	Neutralny		9	+12V	Sonda do lodówki
	2	-	-		10	LC	
	3	Hs-h	Odporność na rozmrażanie		11	GND	Wyłącznik drzwi lodówki
	4	Bc-h	-		12	LCS	
CN4	1	LDS	-				
	2	GND	-				
	3	HSS	Sonda odmrażania				
	4	GND					
	5	BCK	Wentylator				
	6	COM					
	7	GND					
	8	LD	-				
	9	+12V	-				

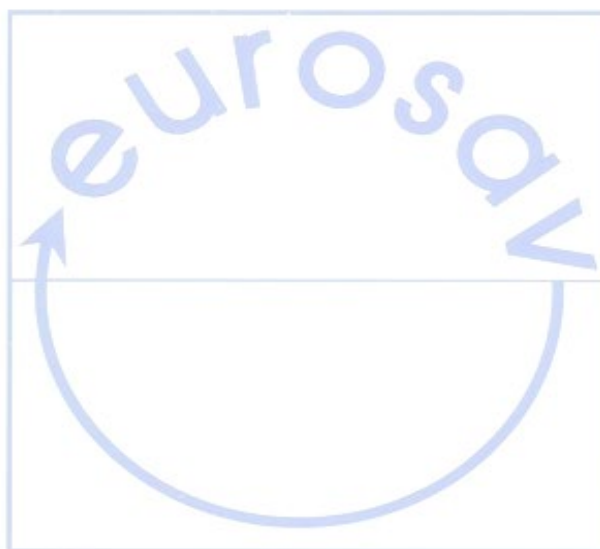
La solution assistance

A hibakódokat villogó fények jelzik.

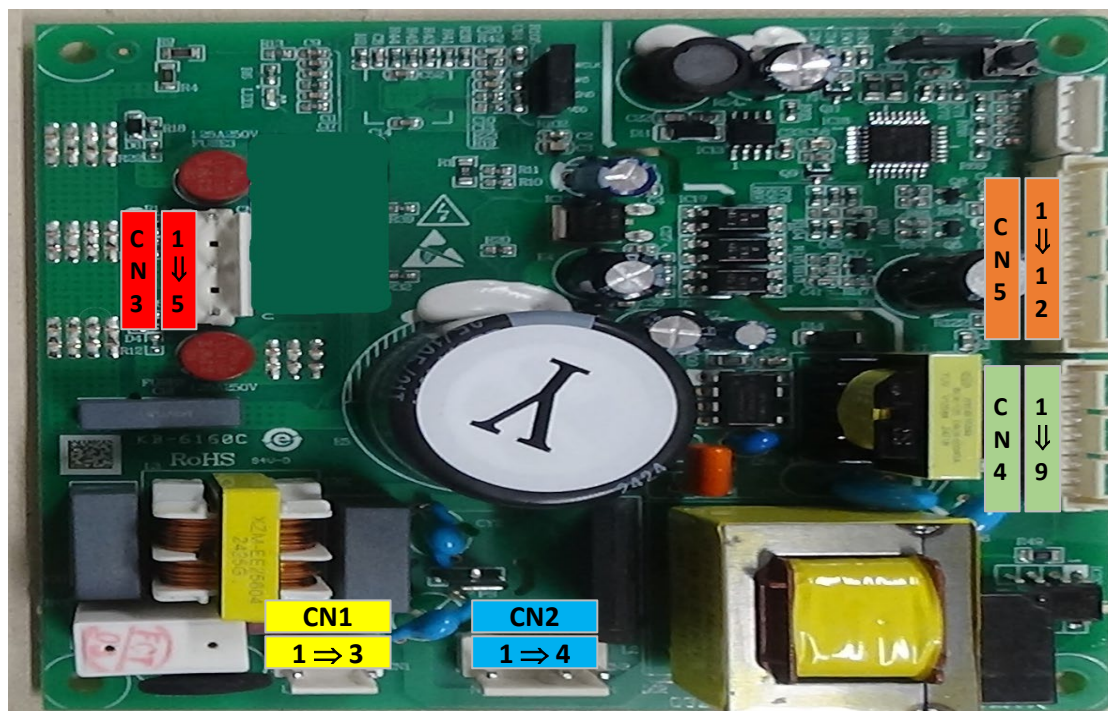
Villogó szám	Leírás
1 alkalommal	Hűtőszonda hiba
2 alkalommal	Leolvasztás szonda hibája
3 alkalommal	Környezeti szonda hiba
4 alkalommal	Potenciométer hiba
5 alkalommal	Táplap hiba

Hőmérséklet-szonda értékek

T()	R(k Ω)	T()	R(k Ω)	T()	R(k Ω)	T()	R(k Ω)
-30	33,81	-18	16,90	2	5,87	8	4,37
-28	30,01	-16	15,15	3	5,59	10	3,97
-26	26,68	-10	10,92	4	5,32	15	3,14
-24	23,75	-5	8,39	5	5,06	20	2,50
-22	21,18	0	6,50	6	4,82	25	2,01
-20	18,90	1	6,18	7	4,59	30	1,62



La solution assistance

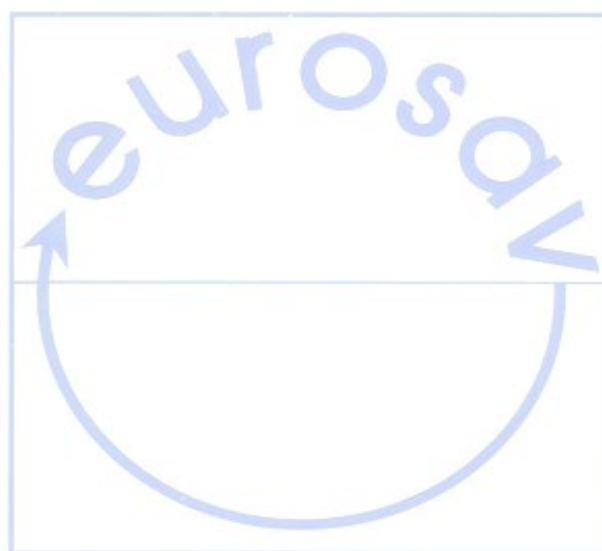


CN3	1	W	Kompresszor	CN5	1	GND	Környezeti szonda
	2	-	-		2	HWS	
	3	V	Kompresszor		3	Comu	
	4	-	-		4	GND	Potenciométer
	5	U	Kompresszor		5	+5V	
CN1	1	L	Fázis		6	+12V	
	2	-	-		7	GND	Világítás
	3	N	Semleges		8	Door1	
CN2	1	N1	Semleges		9	+12V	Hűtőszonda
	2	-	-		10	LC	
	3	Hs-h	Leolvasztási ellenállás		11	GND	Hűtőszekrény ajtó kapcsoló
	4	Bc-h	-		12	LCS	
CN4	1	LDS	-				
	2	GND	-				
	3	HSS	Leolvasztó szonda				
	4	GND					
	5	BCK	Ventilátor				
	6	COM					
	7	GND					
	8	LD	-				
	9	+12V	-				

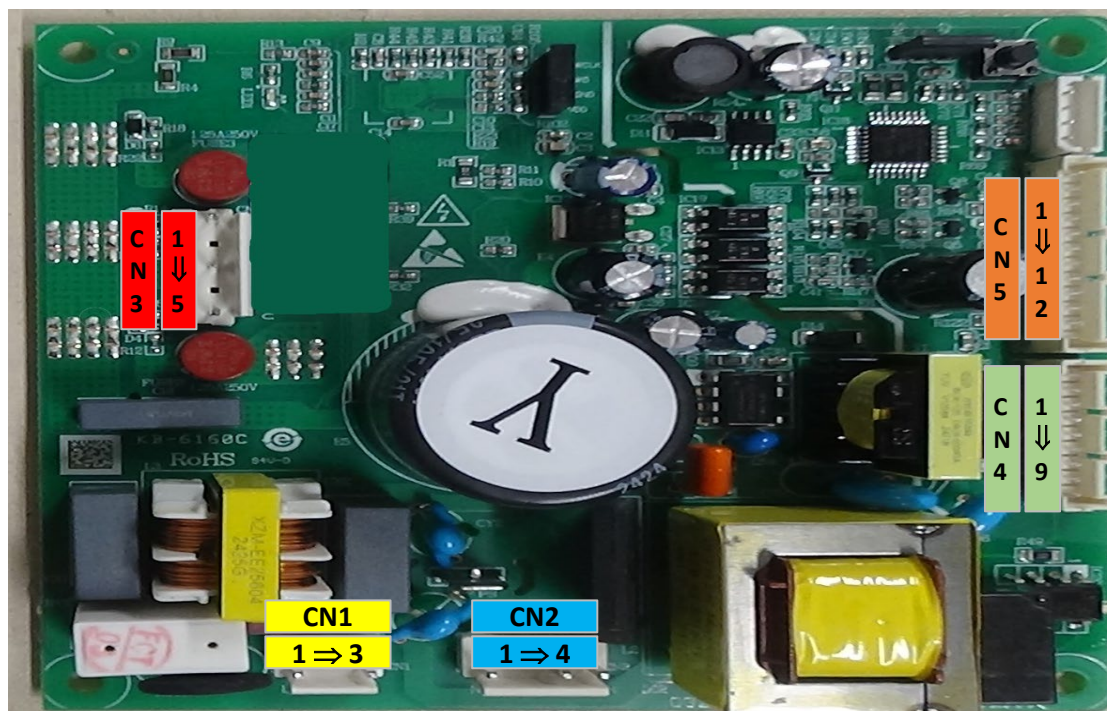
La solution assistance

Codurile de eroare sunt indicate prin lumini intermitente.	
Număr intermitent	Descriere
1 dată	Defecțiune sonda frigiderului
de 2 ori	Eroare sonda de dezghețare
De 3 ori	Defecțiune sonda de mediu
de 4 ori	Defecțiune potențiomtru
de 5 ori	Defecțiune la placa de alimentare

Valorile sondei de temperatură							
T()	R(kΩ)	T()	R(kΩ)	T()	R(kΩ)	T()	R(kΩ)
-30	33,81	-18	16,90	2	5,87	8	4,37
-28	30,01	-16	15,15	3	5,59	10	3,97
-26	26,68	-10	10,92	4	5,32	15	3,14
-24	23,75	-5	8,39	5	5,06	20	2,50
-22	21,18	0	6,50	6	4,82	25	2,01
-20	18,90	1	6,18	7	4,59	30	1,62



La solution assistance

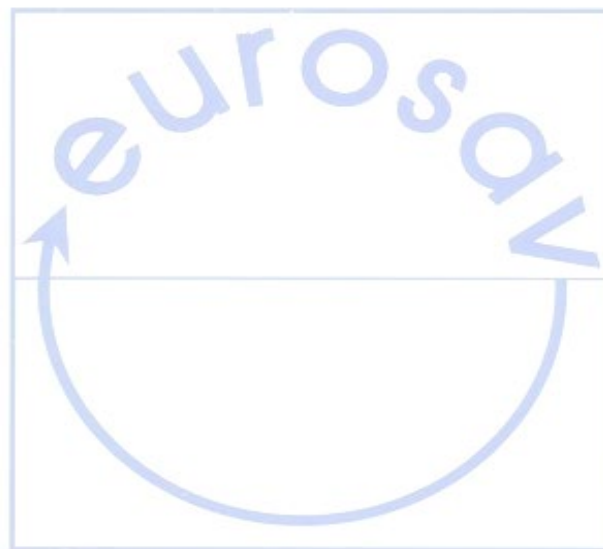


CN3	1	W	Compresor	CN5	1	GND	Sondă ambientală
	2	-	-		2	HWS	
	3	V	Compresor		3	Comu	
	4	-	-		4	GND	
	5	U	Compresor		5	+5V	Potențiomtru
CN1	1	L	Fază		6	+12V	
	2	-	-		7	GND	Iluminat
	3	N	Neutru		8	Door1	
CN2	1	N1	Neutru		9	+12V	Sonda frigiderului
	2	-	-		10	LC	
	3	Hs-h	Rezistenta la dezghetare		11	GND	Comutator usa frigiderului
	4	Bc-h	-		12	LCS	
CN4	1	LDS	-				
	2	GND	-				
	3	HSS	Sondă de dezghetare				
	4	GND					
	5	BCK	Ventilator				
	6	COM					
	7	GND					
	8	LD	-				
	9	+12V	-				

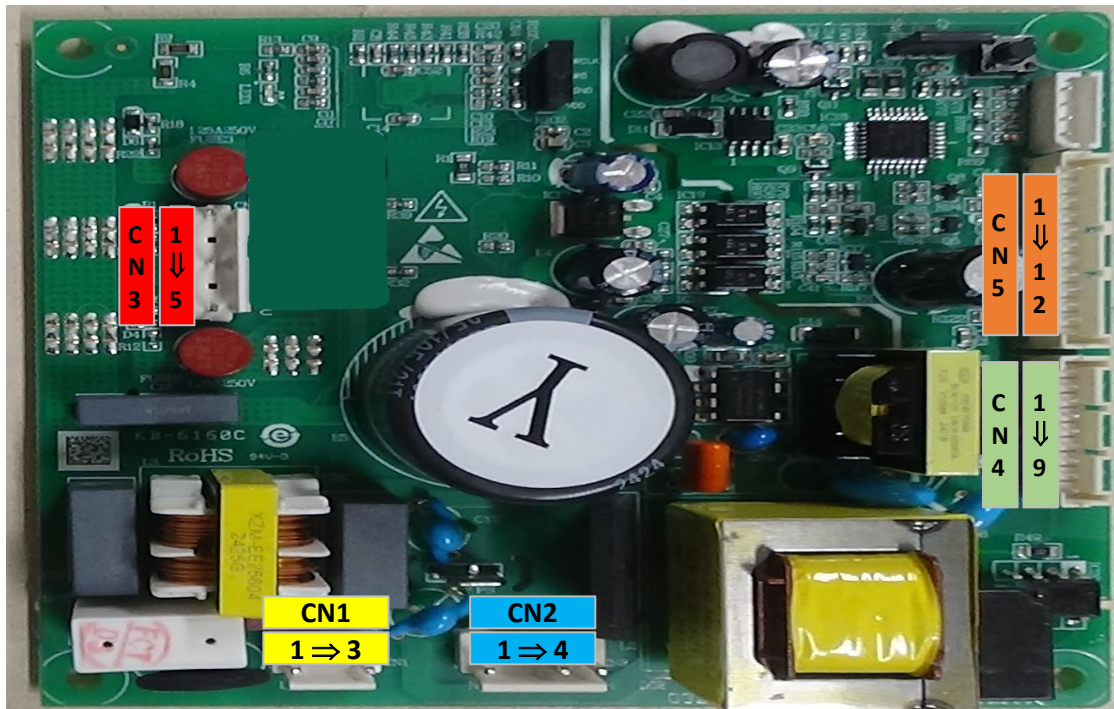
La solution assistance

Fehlercodes werden durch blinkende Lichter angezeigt.	
Blinkende Nummer	Beschreibung
1 Mal	Kühlschrankfühlerfehler
2 mal	Fehler der Abtausonde
dreimal	Fehler der Umgebungssonde
4 mal	Potentiometerfehler
5 mal	Fehler auf der Leistungsplatine

Temperaturfühlerwerte							
T()	R(k Ω)	T()	R(k Ω)	T()	R(k Ω)	T()	R(k Ω)
-30	33,81	-18	16,90	2	5,87	8	4,37
-28	30,01	-16	15,15	3	5,59	10	3,97
-26	26,68	-10	10,92	4	5,32	15	3,14
-24	23,75	-5	8,39	5	5,06	20	2,50
-22	21,18	0	6,50	6	4,82	25	2,01
-20	18,90	1	6,18	7	4,59	30	1,62



La solution assistance



CN3	1	W	Kompressor	CN5	1	GND	Umgebungssonde
	2	-	-		2	HWS	
	3	V	Kompressor		3	Comu	
	4	-	-		4	GND	
	5	U	Kompressor		5	+5V	
CN1	1	L	Phase		6	+12V	Beleuchtung
	2	-	-		7	GND	
	3	N	Neutral		8	Door1	
CN2	1	N1	Neutral		9	+12V	Kühlschranksonde
	2	-	-		10	LC	
	3	Hs-h	Abtaubeständigkeit		11	GND	Kühlschranktürschalter
	4	Bc-h	-		12	LCS	
CN4	1	LDS	-				
	2	GND	-				
	3	HSS	Abtausonde				
	4	GND					
	5	BCK	Lüfter				
	6	COM					
	7	GND					
	8	LD	-				
	9	+12V	-				

La solution assistance