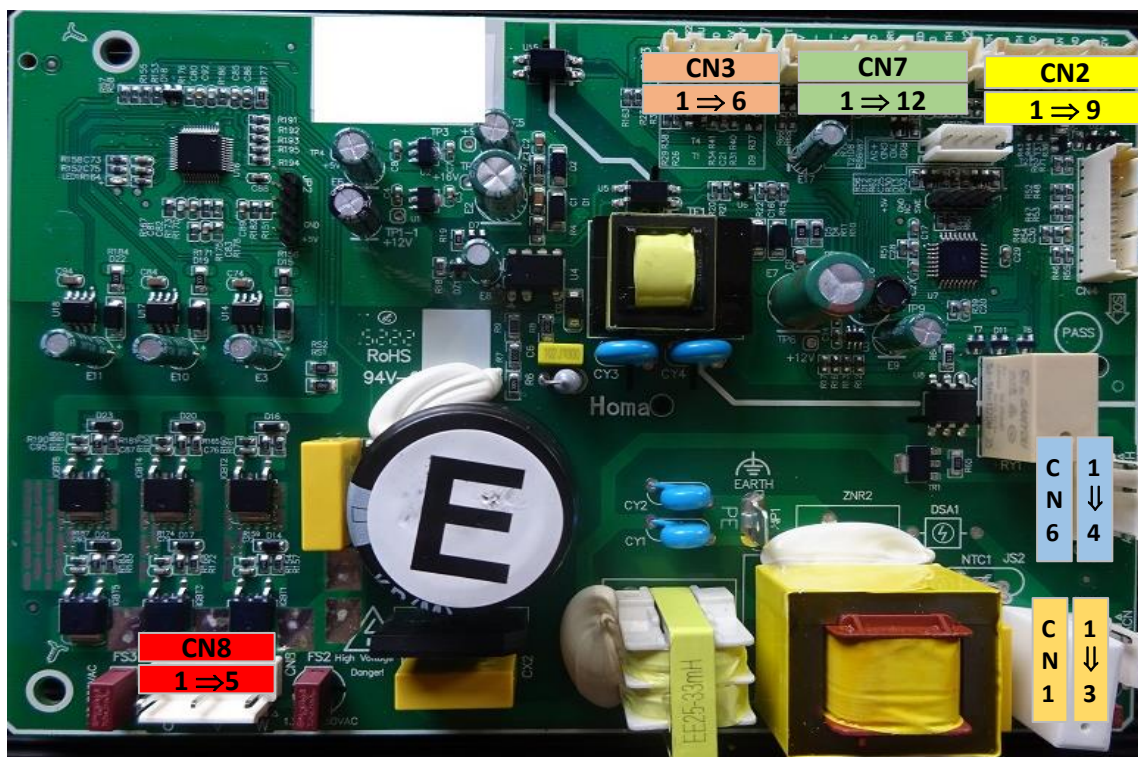


CODE ERREUR	DESCRIPTION
<b>E0</b>	Problème de communication entre la puissance et l'afficheur
<b>E1</b>	Défaut sonde réfrigérateur
<b>E2</b>	Défaut sonde congélateur
<b>E3</b>	Défaut sonde dégivrage
<b>E4</b>	Défaut sonde ambiant
<b>E5</b>	Défaut resistance dégivrage
<b>E6</b>	Défaut ILS de porte

Valeur sondes de température							
T(°C)	R(kΩ)	T(°C)	R(kΩ)	T(°C)	R(kΩ)	T(°C)	R(kΩ)
-30	33,8	-18	16,9	2	5,8	8	4,4
-28	30	-16	15,1	3	5,6	10	4
-26	26,6	-10	10,9	4	5,3	15	3,1
-24	23,7	-5	8,4	5	5	20	2,5
-22	21,1	0	6,5	6	4,8	25	2
-20	18,9	1	6,1	7	4,6	30	1,6

*La solution assistance*



CN1	1	ACN	Neutre	CN7	1	HEAT	Résistance clapet	
	2	-	-		2	12V	Résistance clapet	
	3	ACL	Phase		3	B-	Clapet motorisé	
CN2	1	LDTH	Sonde congélateur		4	A-		
	2	GND	Sonde dégivrage		5	B+		
	3	HSTH			6	A+		
	4	GNS	Ventilateur		7	GND	Interrupteur de porte	
	5	PWM			8	DOOR		
	6	FAN			9	12V	Éclairage réfrigérateur	
	7	GND	10		LCDEE			
8	LED	Éclairage congélateur	11		GND	Sonde réfrigérateur		
9	12V	Interrupteur de porte	12		LCTH			
CN3	1		GND	Afficheur	CN8	1	U	Compresseur
	2		DOOR			2	-	-
	3		COMU			3	V	Compresseur
	4		GND			4	-	-
	5		5V			5	W	Compresseur
	6	12V	Résistance dégivrage et traverse de porte	CN6	1	H	Résistance dégivrage et traverse de porte	
2	HSL	2			HSL			
3	-	3			-	-		
4	ACN	4			ACN	Neutre		