



La solution assistance

ERROR CODE



La solution assistance



Français

Page de

2

à

3



English

Page

4

to

5



Español

página

6

a

7



Português

página

8

a

9



Polski

strona

10

do

11



Magyar

oldal

12

és

13



Română

pagina

14

și

15



Deutsch

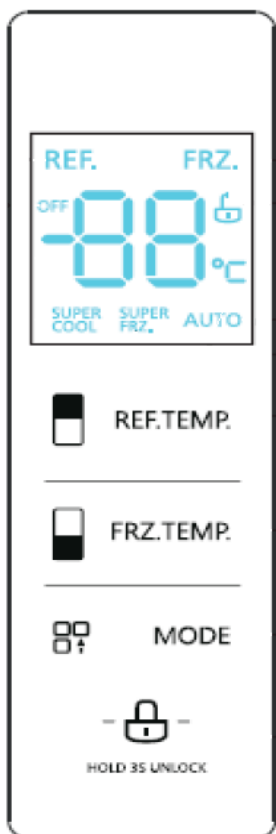
Seite von

16

und

17

La solution assistance

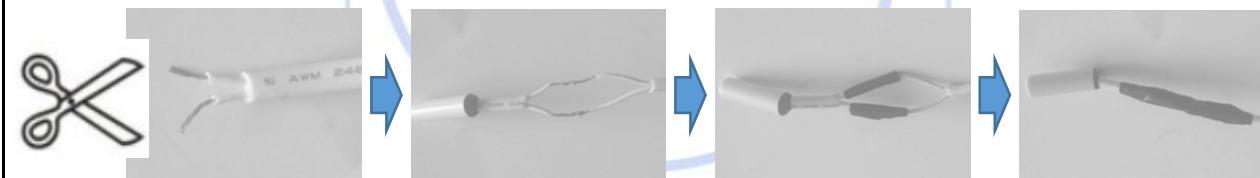


CODES ERREURS	DESCRIPTION
E1	Défaut sonde réfrigérateur
E2	Défaut sonde congélateur
E4	Défaut sonde dégivrage dans réfrigérateur
E5	Défaut sonde dégivrage dans congélateur
E6	Problème de communication afficheur / platine de puissance
E7	Défaut sonde ambiant
EH	Défaut sonde humidité

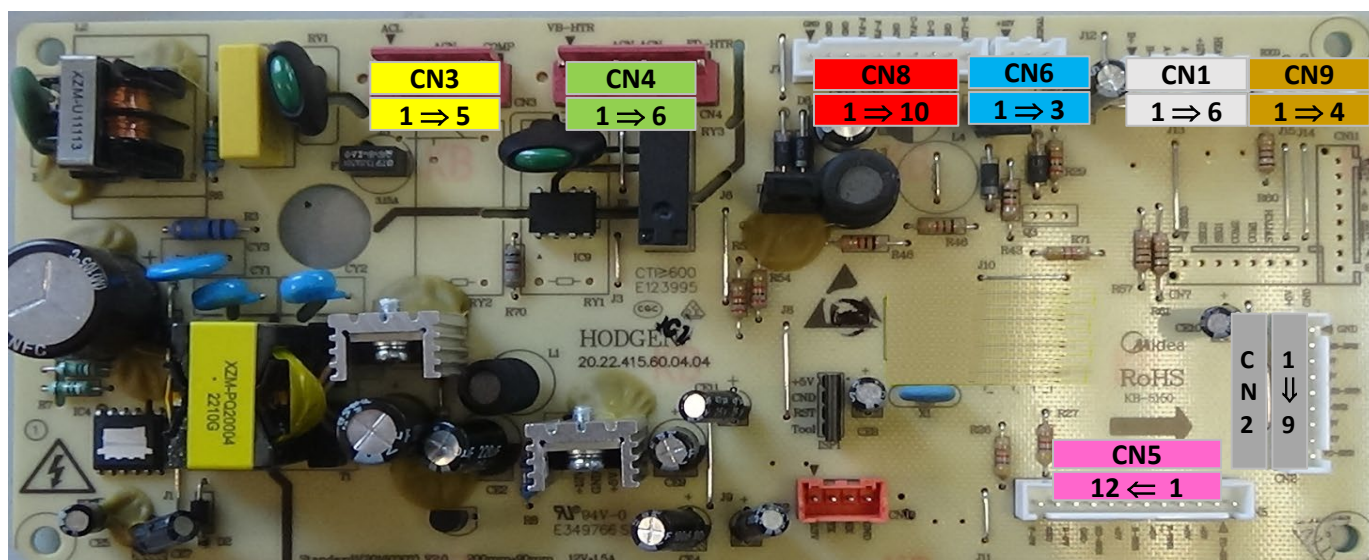
Valeurs sonde

T (°C)	R (KΩ)	T (°C)	R (KΩ)	T (°C)	R (KΩ)
-30	33.81	-5	8.392	6	4.818
-25	25.17	0	6.495	8	4.372
-22	21.18	1	6.175	10	3.972
-20	18.9	2	5.873	15	3.141
-18	16.9	3	5.587	20	2.501
-16	15.12	4	5.315	25	2.005
-10	10.92	5	5.06	30	1.617

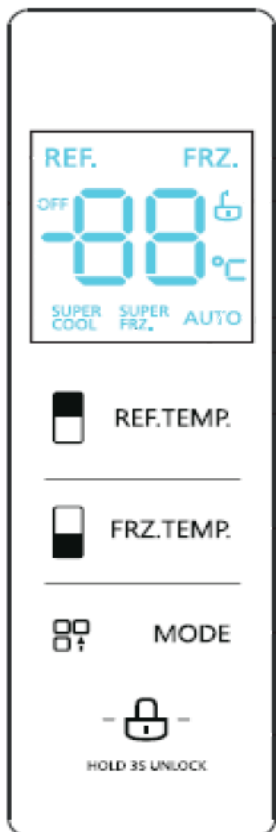
Remplacement sonde de température FMF188348659 : Cette sonde est générique, vous pouvez être amené à couper les fils de la sonde défectueuse et à ressouder la nouveau lors de son remplacement si le connecteur est différent.



La solution assistance



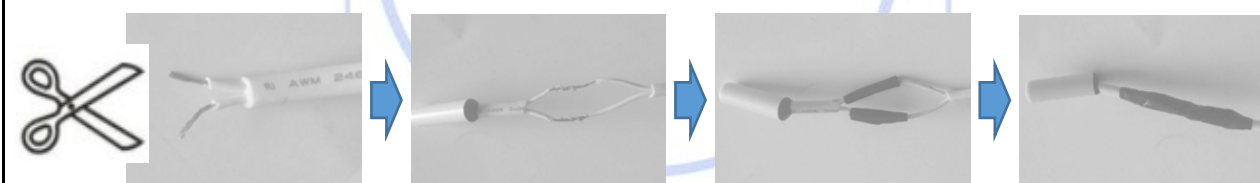
CN3	1	ACL	Phase	CN6	1	+12V	Inverter	
	2	-	-		2	-		
	3	ACN	Neutre		3	Sign.		
	4	-	-	CN1	1	B+	Clapet	
5	COMP	-	2		B-			
CN4	1	Vb-Ht	Résistance traverse porte		3	A-		
	2	-	-		4	A+		
	3	ACN	Neutre		5	+12V		Résistance clapet
	4	ACN	Neutre		6	Heat		
CN8	5	-	-	CN9	1	RXD	Afficheur	
	6	Fd-Ht	Résistance dégivrage		2	TXD		
	1	GND	-		3	GND		
	2	GND	-		4	+12V		
	3	GND	Ventilateur congélateur	CN5	1	Fd-Sr	Sonde dégivrage	
	4	F-Fan			2	+5V	Sonde dégivrage	
	5	F-Fb	-		3	+5V	Sonde réfrigérateur	
	6	GND	-		4	F-Snr		
	7	C-Fan	-		5	+5V	-	
	8	C-Fb	-		6	R-Snr	-	
9	GND	Éclairage réfrigérateur	7		(+5V	-		
10	R-Led		8		Rd-Sr	-		
CN2	1	GND	Sonde ambient		9	GND	Interrupteur de porte réfrigérateur gauche	
	2	Am-Sr	-		10	R-Sw		
	3	+5V	Sonde humidité		11	GND	Interrupteur de porte réfrigérateur droite	
	4	+5V			-	12		F-Sw
	5	Hm-Sr		-				
	6	V-Sr	-					
	7	+5V	-					
	8	+5V	-					
	9	Vd-Sr	-					



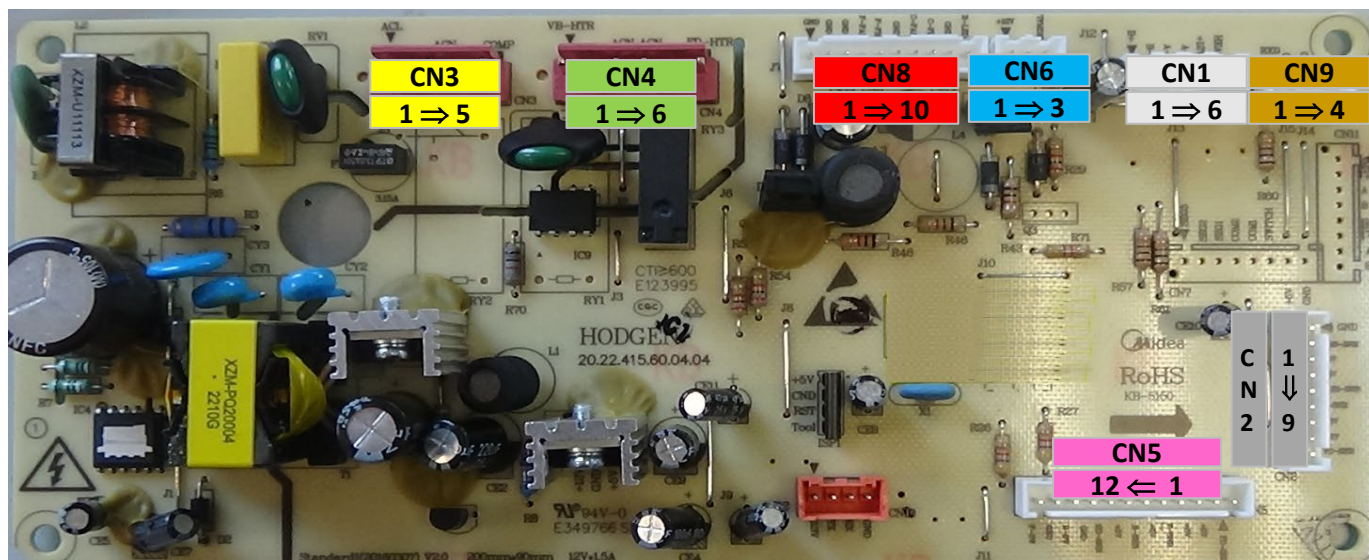
ERROR CODES	DESCRIPTION
E1	Refrigerator sensor fault
E2	Freezer sensor fault
E4	Refrigerator defrost sensor fault
E5	Defrost sensor fault in freezer
E6	Display / power board communication problem
E7	Ambient sensor fault
HE	Humidity sensor fault

Probe values					
T (°C)	R (KΩ)	T (°C)	R (KΩ)	T (°C)	R (KΩ)
-30	33.81	-5	8.392	6	4.818
-25	25.17	0	6.495	8	4.372
-22	21.18	1	6.175	10	3.972
-20	18.9	2	5.873	15	3.141
-18	16.9	3	5.587	20	2.501
-16	15.12	4	5.315	25	2.005
-10	10.92	5	5.06	30	1.617

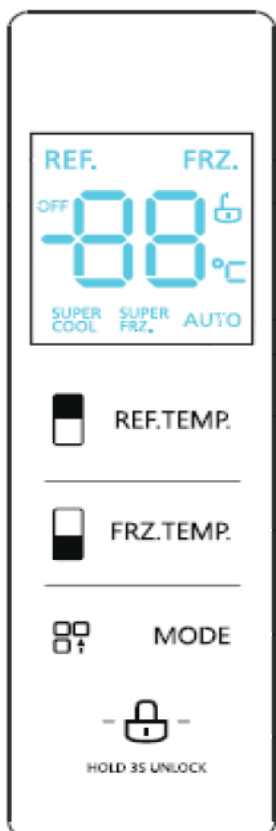
Temperature sensor replacement FMF188348659 : This probe is generic, you may have to cut the wires of the defective probe and resolder the new one when replacing it if the connector is different.



La solution assistance



CN3	1	ACL	Phase	CN6	1	+12V	Invert
	2	-	-		2	-	
	3	ACN	Neutral		3	Sign.	
	4	-	-	CN1	1	B+	valve
5	COMP	-	2		B-		
CN4	1	Vb-Ht	Door cross member resistance		3	A-	
	2	-	-		4	A+	Valve resistance
	3	ACN	Neutral		5	+12V	
	4	ACN	Neutral		6	Heat	
CN8	5	-	-	CN9	1	RXD	Display
	6	Fd-Ht	Defrost resistance		2	TXD	
	1	GND	-		3	GND	
	2	GND	-		4	+12V	
	3	GND	Freezer fan	CN5	1	Fd-Sr	Defrost probe
	4	F-Fan			2	+5V	Defrost probe
	5	F-Fb	-		3	+5V	Fridge probe
	6	GND	-		4	F-Snr	
	7	C-Fan	-		5	+5V	-
	8	C-Fb	-		6	R-Snr	-
9	GND	Refrigerator lighting	7		(+5V	-	
10	R-Led		8		Rd-Sr	-	
CN2	1	GND	Ambient probe		9	GND	Left refrigerator door switch
	2	Am-Sr	-		10	R-Sw	
	3	+5V	-		11	GND	Right refrigerator door switch
	4	+5V	Humidity probe		12	F-Sw	
	5	Hm-Sr	-				
	6	V-Sr	-				
	7	+5V	-				
	8	+5V	-				
	9	Vd-Sr	-				

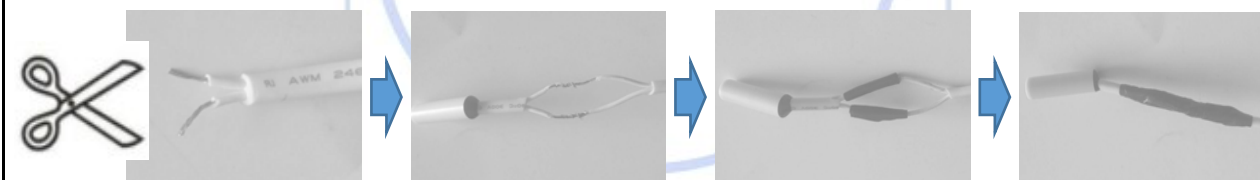


CÓDIGOS DE ERROR	DESCRIPCIÓN
E1	Avería sensor frigorífico
E2	Fallo del sensor del congelador
E4	Falla en sensor de descongelamiento del refrigerador
E5	Fallo sensor desescarche en congelador
E6	Problema de comunicación entre la pantalla y la tarjeta de alimentación
E7	Fallo del sensor de ambiente
ÉL	Fallo del sensor de humedad

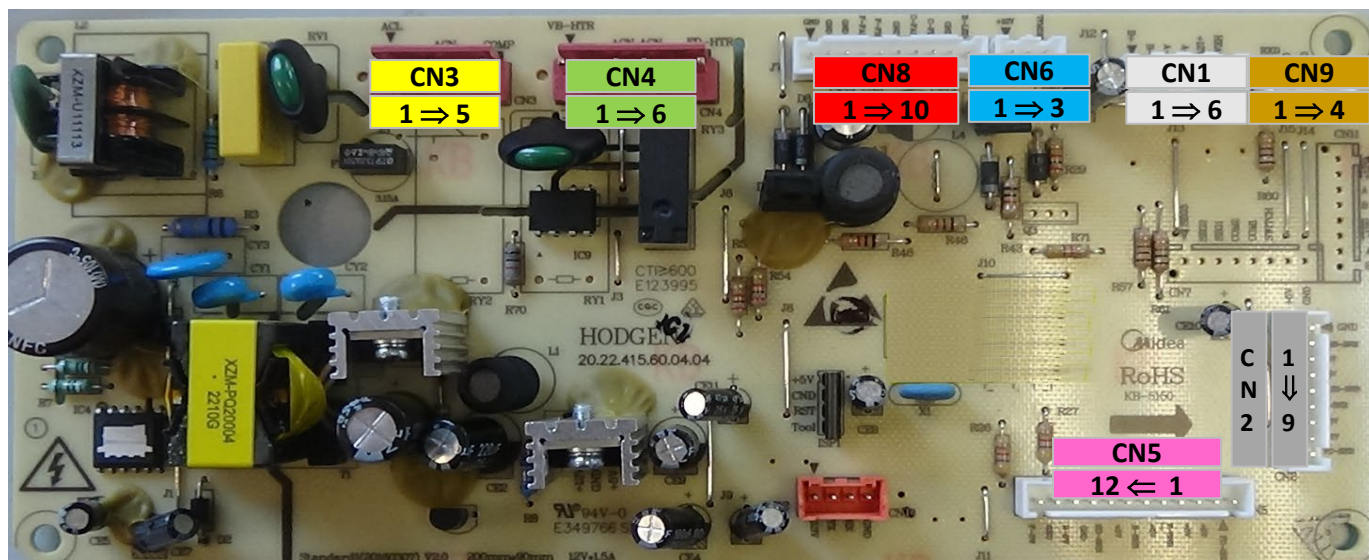
Valores de la sonda

T (°C)	R (KΩ)	T (°C)	R (KΩ)	T (°C)	R (KΩ)
-30	33.81	-5	8.392	6	4.818
-25	25.17	0	6.495	8	4.372
-22	21.18	1	6.175	10	3.972
-20	18.9	2	5.873	15	3.141
-18	16.9	3	5.587	20	2.501
-16	15.12	4	5.315	25	2.005
-10	10.92	5	5.06	30	1.617

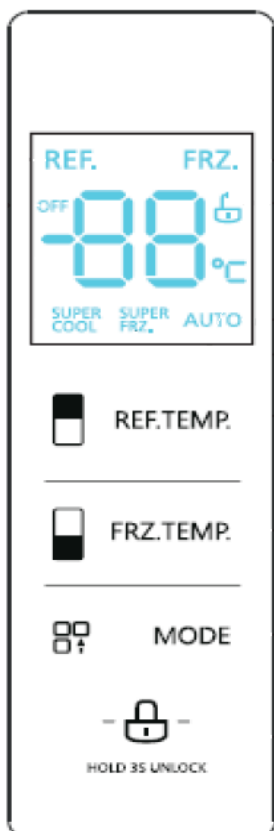
Reemplazo del sensor de temperatura FMF188348659 : Esta sonda es genérica, es posible que tenga que cortar los cables de la sonda defectuosa y volver a soldar la nueva al reemplazarla si el conector es diferente.



La solution assistance



CN3	1	ACL	Fase	CN6	1	+12V	Invertir
	2	-	-		2	-	
	3	ACN	neutral		3	Sign.	
	4	-	-	CN1	1	B+	válvula
5	COMP	-	2		B-		
CN4	1	Vb-Ht	Resistencia del travesaño de la puerta		3	A-	
	2	-	-		4	A+	
	3	ACN	neutral		5	+12V	Resistencia de válvula
	4	ACN	neutral		6	Heat	
5	-	-	CN9	1	RXD	Mostrar	
6	Fd-Ht	Resistencia al descongelamiento		2	TXD		
CN8	1	GND		-	3		GND
	2	GND		-	4		+12V
	3	GND	ventilador del congelador	CN5	1	Fd-Sr	Sonda de desescarche
	4	F-Fan					
	5	F-Fb	-		2	+5V	Sonda de desescarche
	6	GND	-		3	+5V	
7	C-Fan	-	4		F-Snr	Sonda nevera	
8	C-Fb	-	5		+5V		
9	GND	Iluminación del refrigerador	6	R-Snr	-		
10	R-Led		-	7	(+5V	-	
CN2	1	GND	Sonda ambiental	8	Rd-Sr	-	
	2	Am-Sr		9	GND	Interruptor puerta nevera izquierda	
	3	+5V	-	10	R-Sw		
	4	+5V	sonda de humedad	11	GND	Interruptor de la puerta del refrigerador derecho	
	5	Hm-Sr		12	F-Sw		
	6	V-Sr	-				
	7	+5V	-				
	8	+5V	-				
	9	Vd-Sr	-				

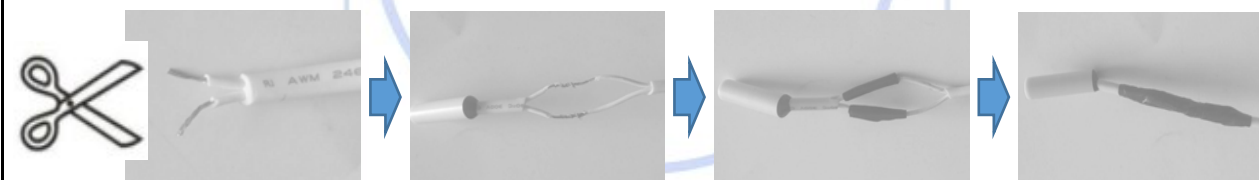


CÓDIGOS DE ERRO	DESCRIÇÃO
E1	Falha no sensor da geladeira
E2	Falha no sensor do congelador
E4	Falha no sensor de degelo da geladeira
E5	Falha no sensor de degelo no freezer
E6	Problema de comunicação do display/placa de alimentação
E7	Falha do sensor ambiente
ELE	Falha no sensor de umidade

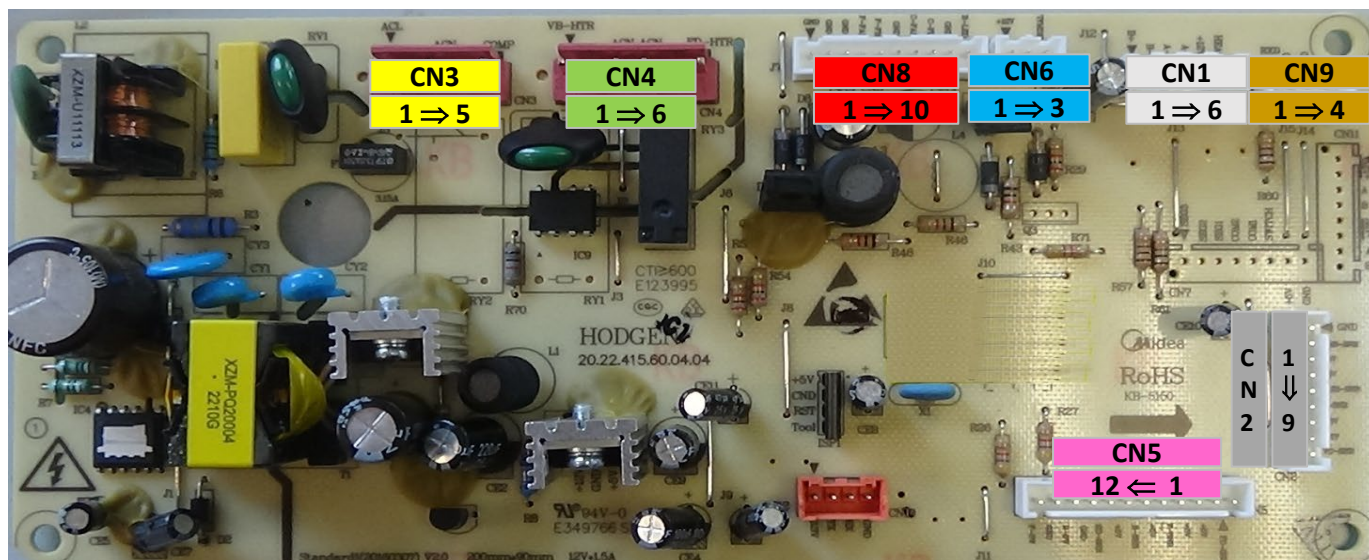
Valores de sondagem

T (°C)	R (KΩ)	T (°C)	R (KΩ)	T (°C)	R (KΩ)
-30	33.81	-5	8.392	6	4.818
-25	25.17	0	6.495	8	4.372
-22	21.18	1	6.175	10	3.972
-20	18.9	2	5.873	15	3.141
-18	16.9	3	5.587	20	2.501
-16	15.12	4	5.315	25	2.005
-10	10.92	5	5.06	30	1.617

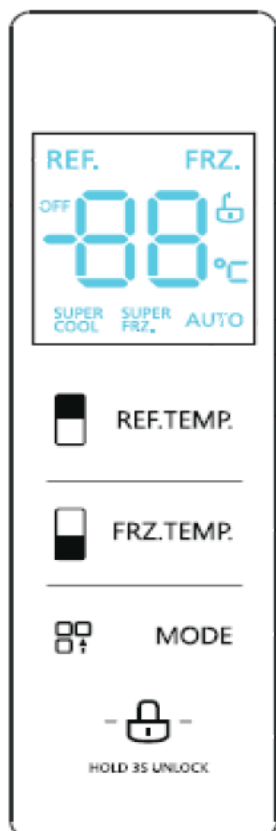
Substituição do sensor de temperatura FMF188348659 : Esta sonda é genérica, pode ser necessário cortar os fios da sonda defeituosa e soldar novamente a nova ao substituí-la se o conector for diferente.



La solution assistance



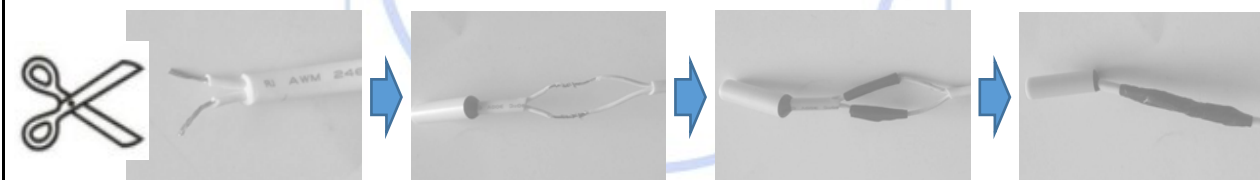
CN3	1	ACL	Estágio	CN6	1	+12V	Invertido
	2	-	-		2	-	
	3	ACN	Neutro		3	Sign.	
	4	-	-	CN1	1	B+	válvula
5	COMP	-	2		B-		
CN4	1	Vb-Ht	Resistência da travessa da porta		3	A-	
	2	-	-		4	A+	
CN4	3	ACN	Neutro		5	+12V	Resistência da válvula
	4	ACN	Neutro		6	Heat	
CN8	5	-	-	CN9	1	RXD	Mostrar
	6	Fd-Ht	Resistência ao descongelamento		2	TXD	
	1	GND	-		3	GND	
	2	GND	-		4	+12V	
	3	GND	Ventilador do congelador	CN5	1	Fd-Sr	Sonda de descongelamento
	4	F-Fan			2	+5V	Sonda de descongelamento
	5	F-Fb	3		+5V	Sonda de geladeira	
	6	GND	4		F-Snr		
	7	C-Fan	5		+5V		
	8	C-Fb	6		R-Snr	-	
9	GND	7	(+5V				
CN2	10	R-Led	Iluminação da geladeira		8	Rd-Sr	-
	1	GND	Sonda ambiente		9	GND	Interruptor da porta esquerda da geladeira
	2	Am-Sr	-		10	R-Sw	
	3	+5V	sonda de umidade		11	GND	Interruptor direito da porta da geladeira
	4	+5V			12	F-Sw	
	5	Hm-Sr		-			
	6	V-Sr	-				
	7	+5V	-				
	8	+5V	-				
9	Vd-Sr	-					



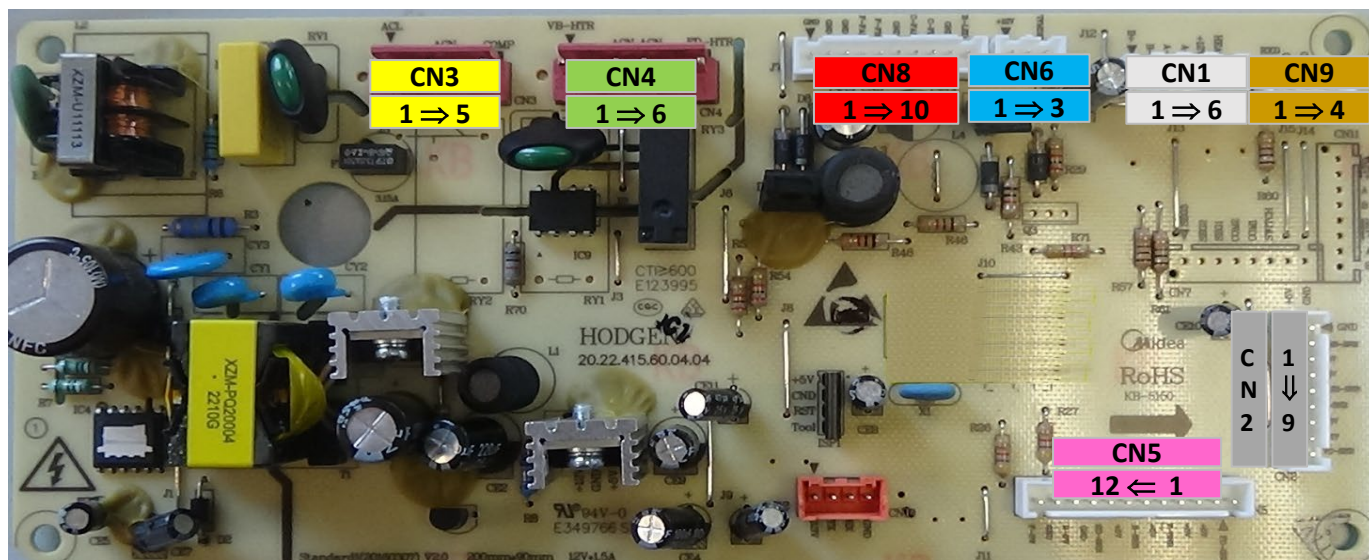
KODY BŁĘDÓW	OPIS
E1	Błąd czujnika lodówki
E2	Błąd czujnika zamrażarki
E 4	Awaria czujnika odszraniania lodówki
E5	Błąd czujnika odszraniania w zamrażarce
E6	Problem z komunikacją wyświetlacza / płyty zasilającej
E7	Błąd czujnika otoczenia
ON	Błąd czujnika wilgotności

Wartości sondy					
T (°C)	R (KΩ)	T (°C)	R (KΩ)	T (°C)	R (KΩ)
-30	33.81	-5	8.392	6	4.818
-25	25.17	0	6.495	8	4.372
-22	21.18	1	6.175	10	3.972
-20	18.9	2	5.873	15	3.141
-18	16.9	3	5.587	20	2.501
-16	15.12	4	5.315	25	2.005
-10	10.92	5	5.06	30	1.617

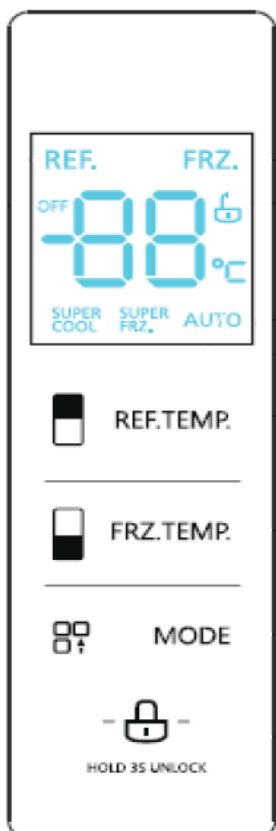
Wymiana czujnika temperatury FMF188348659 : Ta sonda jest standardowa, może być konieczne przecięcie przewodów uszkodzonej sondy i przelutowanie nowej podczas jej wymiany, jeśli złącze jest inne.



La solution assistance



CN3	1	ACL	Faza	CN6	1	+12V	Odwracać	
	2	-	-		2	-		
	3	ACN	Neutralny		3	Sign.		
	4	-	-	CN1	1	B+	zawór	
5	COMP	-	2		B-			
CN4	1	Vb-Ht	Wytrzymałość poprzeczki drzwi		3	A-		
	2	-	-		4	A+		
	3	ACN	Neutralny		5	+12V		Opór zaworu
	4	ACN	Neutralny		6	Heat		
CN8	5	-	-	CN9	1	RXD	Wyświetlacz	
	6	Fd-Ht	Odporność na rozmrażanie		2	TXD		
	1	GND	-		3	GND		
	2	GND	-		4	+12V		
	3	GND	Wentylator zamrażarki	CN5	1	Fd-Sr	Sonda odszraniania	
	4	F-Fan			2	+5V	Sonda odszraniania	
	5	F-Fb			3	+5V		
	6	GND	-		4	F-Snr	Sonda do lodówki	
	7	C-Fan	-		5	+5V		
	8	C-Fb	-		6	R-Snr		
9	GND	Oświetlenie lodówki	7		(+5V	-		
10	R-Led		8		Rd-Sr	-		
CN2	1	GND	Sonda otoczenia		9	GND	Przełącznik drzwi lewej lodówki	
	2	Am-Sr	-		10	R-Sw		
	3	+5V	-		11	GND	Przełącznik prawych drzwi lodówki	
	4	+5V	Sonda wilgotności		12	F-Sw		
	5	Hm-Sr		-				
	6	V-Sr	-					
	7	+5V	-					
	8	+5V	-					
	9	Vd-Sr	-					

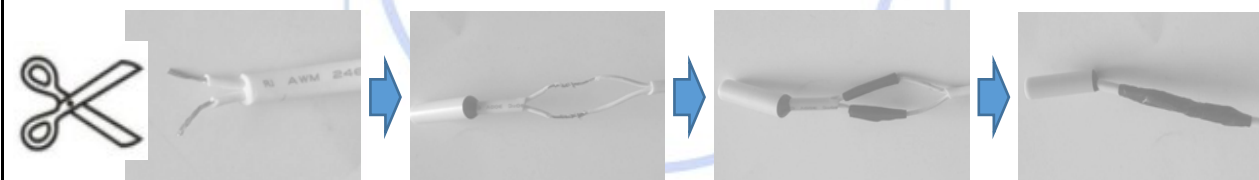


HIBAKÓDOK	LEÍRÁS
E1	Hűtőszekrény érzékelő hiba
E2	Fagyasztó érzékelő hiba
E4	A hűtőszekrény leolvasztás érzékelője hibás
E5	Leolvasztás érzékelő hiba a fagyasztóban
E6	Kijelző/tápegység kommunikációs probléma
E7	Környezeti érzékelő hibája
Ő	A páratartalom érzékelő hibája

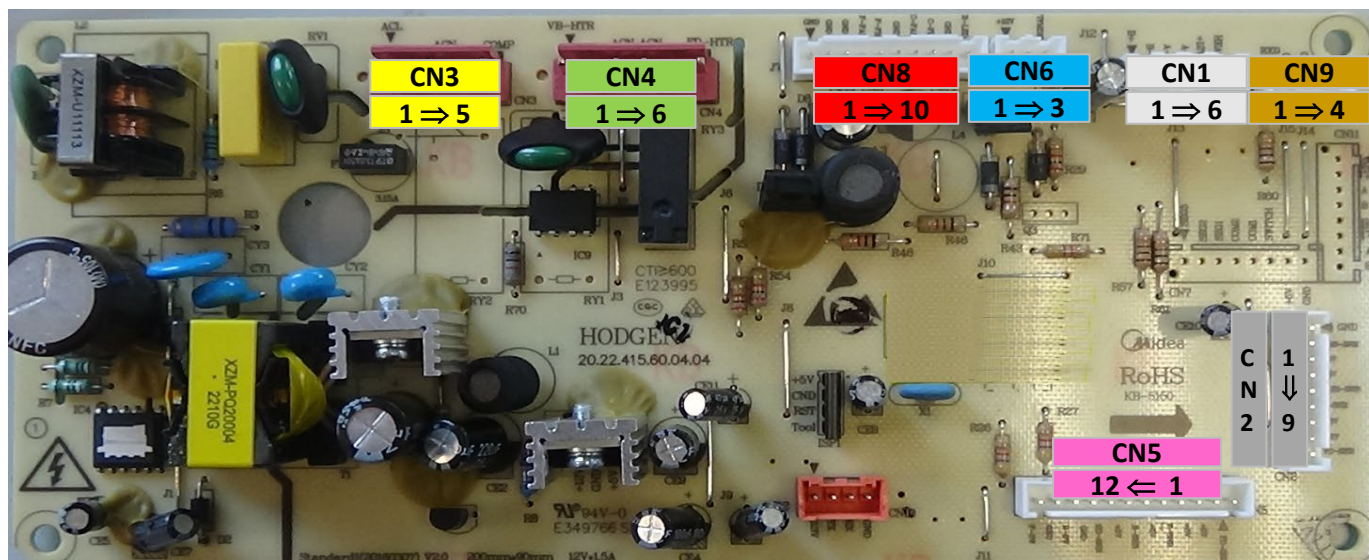
Szonda értékek

T (°C)	R (KΩ)	T (°C)	R (KΩ)	T (°C)	R (KΩ)
-30	33.81	-5	8.392	6	4.818
-25	25.17	0	6.495	8	4.372
-22	21.18	1	6.175	10	3.972
-20	18.9	2	5.873	15	3.141
-18	16.9	3	5.587	20	2.501
-16	15.12	4	5.315	25	2.005
-10	10.92	5	5.06	30	1.617

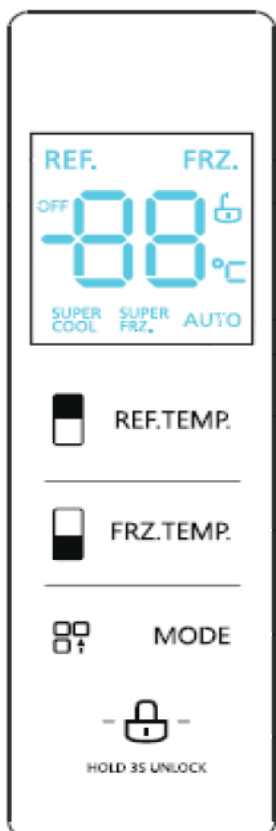
Hőmérséklet érzékelő csere FMF188348659 : Ez a szonda általános, előfordulhat, hogy el kell vágni a hibás szonda vezetékét, és cserekor újra kell forrasztani az újat, ha más a csatlakozó.



La solution assistance



CN3	1	ACL	Fázis	CN6	1	+12V	Invert
	2	-	-		2	-	
	3	ACN	Semleges		3	Sign.	
	4	-	-	CN1	1	B+	szelep
	5	COMP	-		2	B-	
CN4	1	Vb-Ht	Az ajtó keresztartóinak ellenállása		3	A-	
	2	-	-		4	A+	
	3	ACN	Semleges		5	+12V	
	4	ACN	Semleges	6	Heat		
CN8	5	-	-	CN9	1	RXD	Kijelző
	6	Fd-Ht	Leolvasztási ellenállás		2	TXD	
	1	GND	-		3	GND	
	2	GND	-		4	+12V	
	3	GND	Fagyasztó ventilátor	CN5	1	Fd-Sr	Leolvasztó szonda
	4	F-Fan			2	+5V	Leolvasztó szonda
	5	F-Fb			3	+5V	
	6	GND	-		4	F-Snr	Hűtőszonda
	7	C-Fan	-		5	+5V	
	8	C-Fb	-		6	R-Snr	
9	GND	Hűtőszekrény világítás	7		(+5V	-	
10	R-Led		8		Rd-Sr	-	
CN2	1	GND	Környezeti szonda		9	GND	Bal oldali hűtőajtó kapcsoló
	2	Am-Sr			10	R-Sw	
	3	+5V			11	GND	
	4	+5V	Páratartalom szonda		12	F-Sw	
	5	Hm-Sr		-	-		
	6	V-Sr		-	-		
	7	+5V		-	-		
	8	+5V		-	-		
	9	Vd-Sr		-	-		

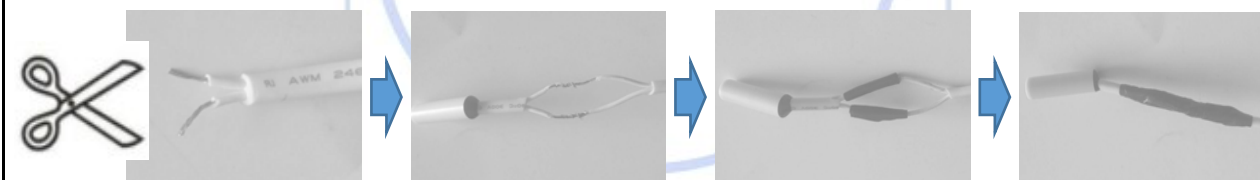


CODURI DE EROARE	DESCRIERE
E1	Eroare la senzorul frigiderului
E2	Eroare la senzorul congelatorului
E4	Eroare la senzorul de dezghețare al frigiderului
E5	Eroare la senzorul de dezghețare în congelator
E6	Problemă de comunicare display/placa de alimentare
E7	Defecțiune la senzorul de mediu
EL	Eroare la senzorul de umiditate

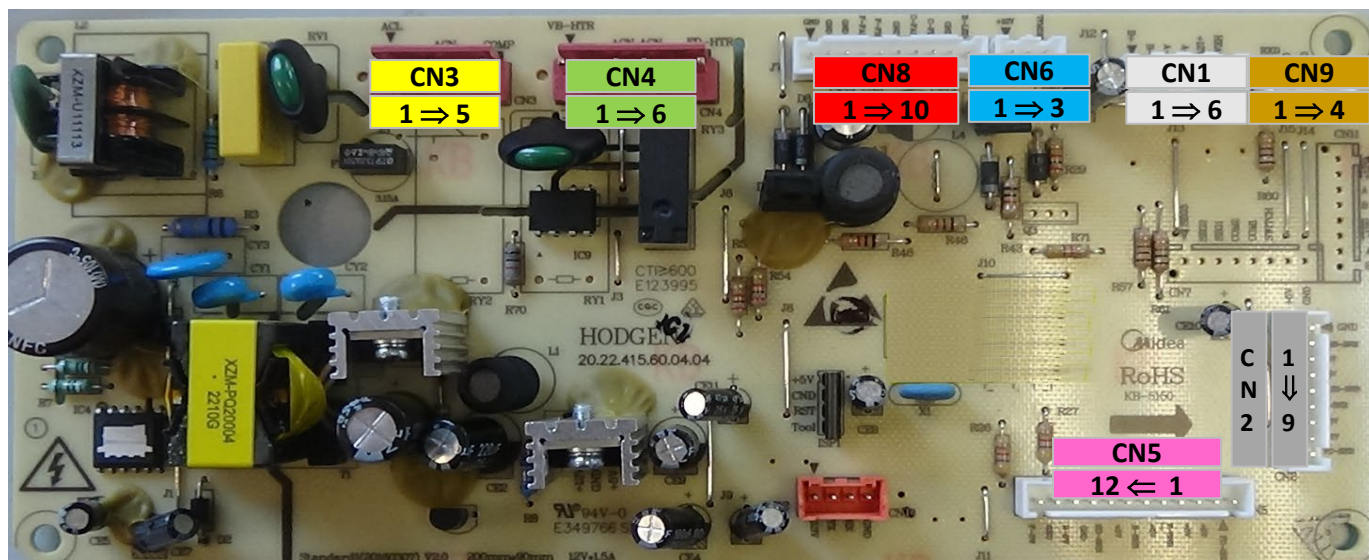
Valorile sondei

T (°C)	R (KΩ)	T (°C)	R (KΩ)	T (°C)	R (KΩ)
-30	33.81	-5	8.392	6	4.818
-25	25.17	0	6.495	8	4.372
-22	21.18	1	6.175	10	3.972
-20	18.9	2	5.873	15	3.141
-18	16.9	3	5.587	20	2.501
-16	15.12	4	5.315	25	2.005
-10	10.92	5	5.06	30	1.617

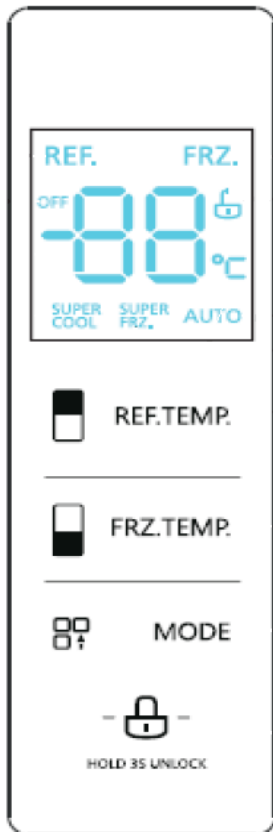
Înlocuirea senzorului de temperatură FMF188348659 : Această sondă este generică, este posibil să trebuiască să tăiați firele sondei defecte și să o resedați pe cea nouă atunci când o înlocuiți dacă conectorul este diferit.



La solution assistance



CN3	1	ACL	Fază	CN6	1	+12V	Inversa	
	2	-	-		2	-		
	3	ACN	Neutru		3	Sign.		
	4	-	-	CN1	1	B+	supapă	
5	COMP	-	2		B-			
CN4	1	Vb-Ht	Rezistența traverselor ușii		3	A-		
	2	-	-		4	A+		
	3	ACN	Neutru		5	+12V		Rezistența supapei
	4	ACN	Neutru		6	Heat		
CN8	5	-	-	CN9	1	RXD	Afișa	
	6	Fd-Ht	Rezistența la dezghețare		2	TXD		
	1	GND	-		3	GND		
	2	GND	-		4	+12V		
	3	GND	Ventilator congelator	CN5	1	Fd-Sr	Sondă de dezghețare	
	4	F-Fan			2	+5V	Sondă de dezghețare	
	5	F-Fb	-		3	+5V		Sonda frigider
	6	GND	-		4	F-Snr		
	7	C-Fan	-		5	+5V		
	8	C-Fb	-		6	R-Snr	-	
9	GND	Iluminarea frigiderului	7		(+5V			
10	R-Led		-		8	Rd-Sr		
CN2	1	GND	Sondă ambientală		9	GND	Comutator ușa frigiderului din stânga	
	2	Am-Sr	-		10	R-Sw		
	3	+5V	Sonda de umiditate		11	GND	Comutator dreapta usii frigiderului	
	4	+5V			-	12		F-Sw
	5	Hm-Sr		-				
	6	V-Sr	-					
	7	+5V	-					
	8	+5V	-					
	9	Vd-Sr	-					

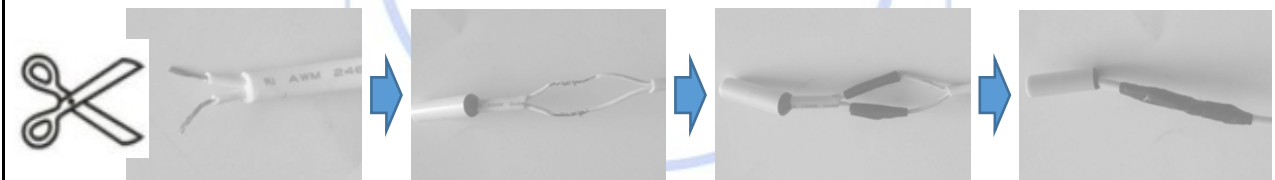


FEHLERCODE S	BESCHREIBUNG
E1	Fehler am Kühlschranksensor
E2	Fehler am Gefrierschranksensor
E4	Fehler am Abtausensor des Kühlschranks
E5	Fehler am Abtausensor im Gefrierschrank
E6	Kommunikationsproblem zwischen Display und Stromversorgungsplatine
E7	Fehler am Umgebungssensor
ER	Fehler am Feuchtigkeitssensor

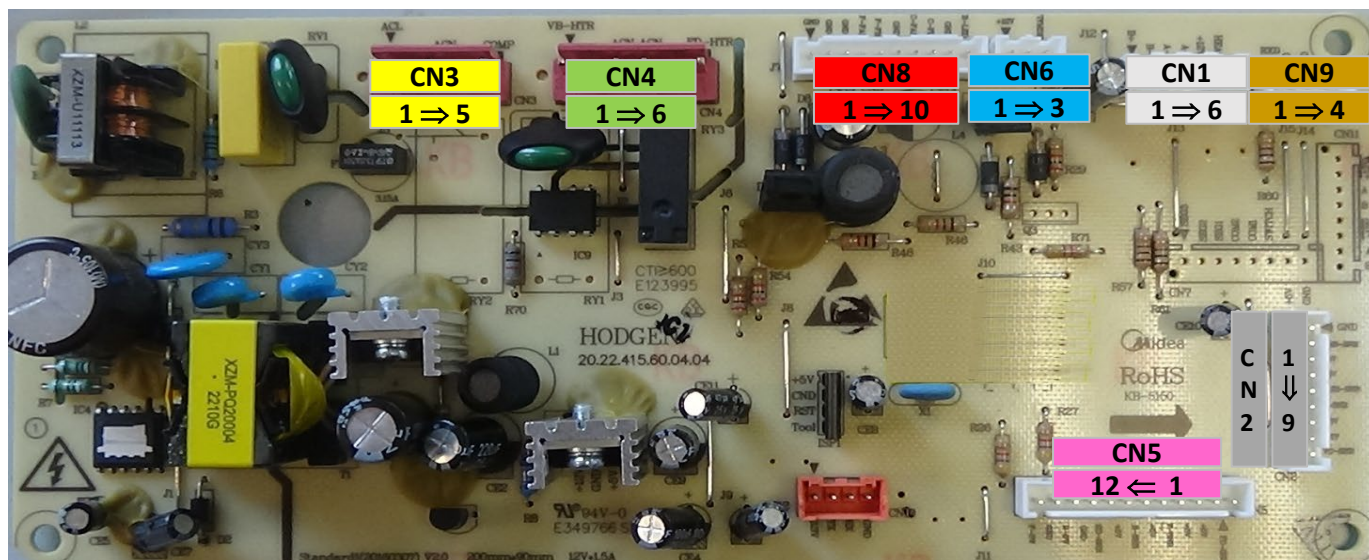
Sondenwerte

T (°C)	R (KΩ)	T (°C)	R (KΩ)	T (°C)	R (KΩ)
-30	33.81	-5	8.392	6	4.818
-25	25.17	0	6.495	8	4.372
-22	21.18	1	6.175	10	3.972
-20	18.9	2	5.873	15	3.141
-18	16.9	3	5.587	20	2.501
-16	15.12	4	5.315	25	2.005
-10	10.92	5	5.06	30	1.617

Austausch des Temperatursensors FMF188348659 : Diese Sonde ist generisch. Wenn der Stecker anders ist, müssen Sie möglicherweise die Drähte der defekten Sonde abschneiden und die neue Sonde neu verlöten, wenn Sie sie austauschen.



La solution assistance



CN3	1	ACL	Phase	CN6	1	+12V	Umkehren
	2	-	-		2	-	
	3	ACN	Neutral		3	Sign.	
	4	-	-	CN1	1	B+	Ventil
5	COMP	-	2		B-		
CN4	1	Vb-Ht	Widerstand des Türquerträgers		3	A-	
	2	-	-		4	A+	
	3	ACN	Neutral		5	+12V	Ventilwiderstand
4	ACN	Neutral	6		Heat		
	5	-	-	CN9	1	RXD	Anzeige
	6	Fd-Ht	Abtaubeständigkeit		2	TXD	
CN8	1	GND	-		3	GND	
	2	GND	-		4	+12V	
	3	GND	Gefrierventilator	CN5	1	Fd-Sr	Abtausonde
	4	F-Fan					
	5	F-Fb	-		2	+5V	Abtausonde
	6	GND	-		3	+5V	
7	C-Fan	-	4		F-Snr	Kühlschranksonde	
8	C-Fb	-	5		+5V		
9	GND	Kühlschrankbeleuchtung	6	R-Snr			
10	R-Led						
CN2	1	GND	Umgebungssonde	7	(+5V	-	
	2	Am-Sr		-	8	Rd-Sr	-
	3	+5V		-	9	GND	Linker Kühlschranktürschalter
	4	+5V	Feuchtigkeitssonde	10	R-Sw		
	5	Hm-Sr		-	11	GND	Rechter Kühlschranktürschalter
	6	V-Sr		-	12	F-Sw	
	7	+5V	-				
	8	+5V	-				
	9	Vd-Sr	-				