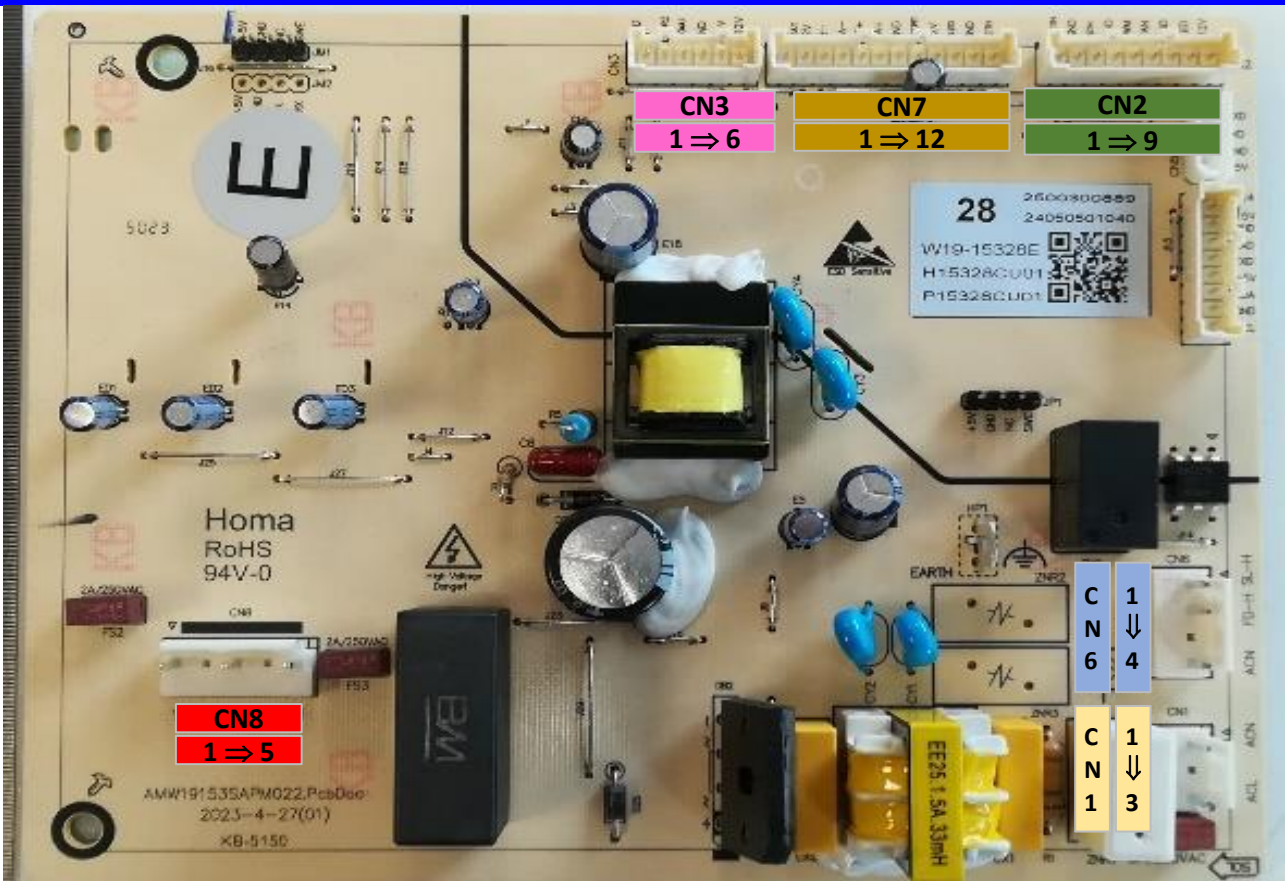




CODES ERREUR	Description
<b>E0</b>	Problème communication afficheur / puissance
<b>E1</b>	Défaut sonde réfrigérateur
<b>E2</b>	Défaut sonde congélateur
<b>E3</b>	Défaut sonde dégivrage
<b>E4</b>	Défaut ventilateur
<b>E5</b>	Défaut résistance dégivrage ou fusibles

Valeurs sonde de températures							
T(°C)	R(kΩ)	T(°C)	R(kΩ)	T(°C)	R(kΩ)	T(°C)	R(kΩ)
-30	33,81	-18	16,90	2	5,87	8	4,37
-28	30,01	-16	15,15	3	5,59	10	3,97
-26	26,68	-10	10,92	4	5,32	15	3,14
-24	23,75	-5	8,39	5	5,06	20	2,50
-22	21,18	0	6,50	6	4,82	25	2,01
-20	18,90	1	6,18	7	4,59	30	1,62

*La solution assistance*



CN3	1	GND	Interrupteur porte congélateur	CN2	1	Ldth	Sonde congélateur
	2	Door2			2	GND	
	3	Comu			3	Hsth	Sonde dégivrage
	4	GND	Afficheur - Sonde ambiant		4	GND	
	5	+5V					
	6	+12V			5	Pw m	
CN7	1	Heat	Résistance clapet		6	FAN	Ventilateur
	2	+12V			7	GND	
	3	B-	Clapet		8	LED	Éclairage congélateur
	4	A-					
	5	B+					
	6	A+		CN6	1	SL-H	Neutre
	7	GND	Interrupteur porte réfrigérateur		2	FD-H	-
	8	Door1		3	-	Résistance dégivrage	
	9	+12V	Éclairage réfrigérateur	4	ACN	-	
	10	Lcied		CN1	1	ACN	Alimentation
	11	GND	Sonde réfrigérateur		2	-	
	12	Lcth			3	ACL	
				CN8	1	W	Compresseur
					2	-	-
					3	V	Compresseur
					4	-	-
					5	U	Compresseur