



La solution assistance

ERROR CODE



La solution assistance



Français

Page de

2

à

3



English

Page

4

to

5



Español

página

6

a

7



Português

página

8

a

9



Polski

strona

10

do

11



Magyar

oldal

12

és

13



Română

pagina

14

și

15



Deutsch

Seite von

16

und

17

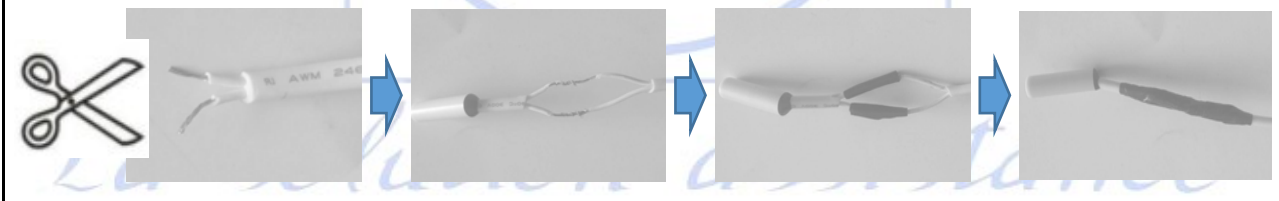
La solution assistance

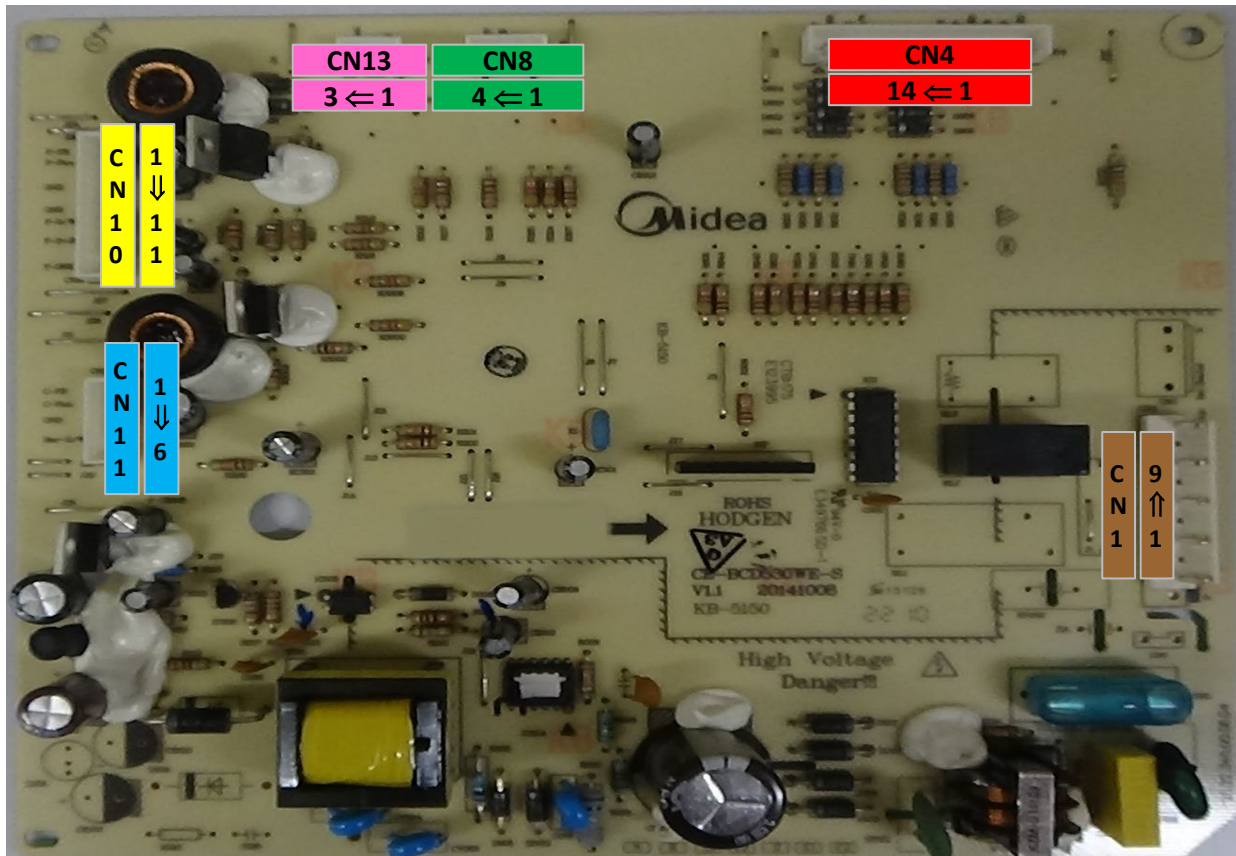


CODE ERREUR	DESCRIPTION
E1	Défaut sonde réfrigérateur
E2	Défaut sonde congélateur
E3	Défaut sonde dégivrage
E5	Défaut communication
E6	Défaut sonde ambiant
E7	Défaut sonde humidité

T()	R(kΩ)	T()	R(kΩ)	T()	R(kΩ)	T()	R(kΩ)
-30	33.81	-18	16.90	2	5.87	8	4.37
-28	30.01	-16	15.15	3	5.59	10	3.97
-26	26.68	-10	10.92	4	5.32	15	3.14
-24	23.75	-5	8.39	5	5.06	20	2.50
-22	21.18	0	6.50	6	4.82	25	2.01
-20	18.90	1	6.18	7	4.59	30	1.62

Remplacement sonde de température **FMF188348659** : Cette sonde est générique, vous pouvez être amené à couper les fils de la sonde défectueuse et à ressouder la nouveau lors de son remplacement si le connecteur est différent.





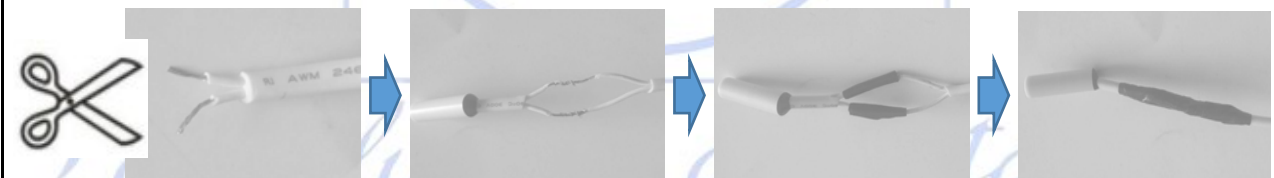
CN11	1	C-FB	Ventilateur réfrigérateur	CN4	14	R-Led	Éclairage réfrigérateur
	2	C-FAN			13	GND	
	3	-			12	+12V	Éclairage congélateur
	4	GND			11	F-Led	
	5	-			10	DMP	Résistance dégivrage clapet
	6	Br-s/w			9	+12V	
CN10	1	F-FB	Ventilateur congélateur	8	B	Clapet	
	2	F-FAN		7	/B		
	3	-		6	/A		
	4	GND		5	A		
	5	-		4	RS/W		Interrupteur porte réfrigérateur
	6	GND		3	GND		
CN13	7	F S/W	Interrupteur porte congélateur	2	RSNR	Sonde réfrigérateur	
	8	FSNR		1	+5V		
	9	FSNR		9	N	Neutre	
	10	FSNR		8	-		
	11	FSNR		7	COMP	Compresseur	
CN8	1	Sign.	Inverter	6	-		-
	2	-		5	L	Phase	
	3	+5V		4	-		
CN8	4	RX	Afficheur	3	N	Neutre Résistance	
	3	TX		2	-		
	2	GND		1	Heat	Résistance dégivrage	
	1	+12V					

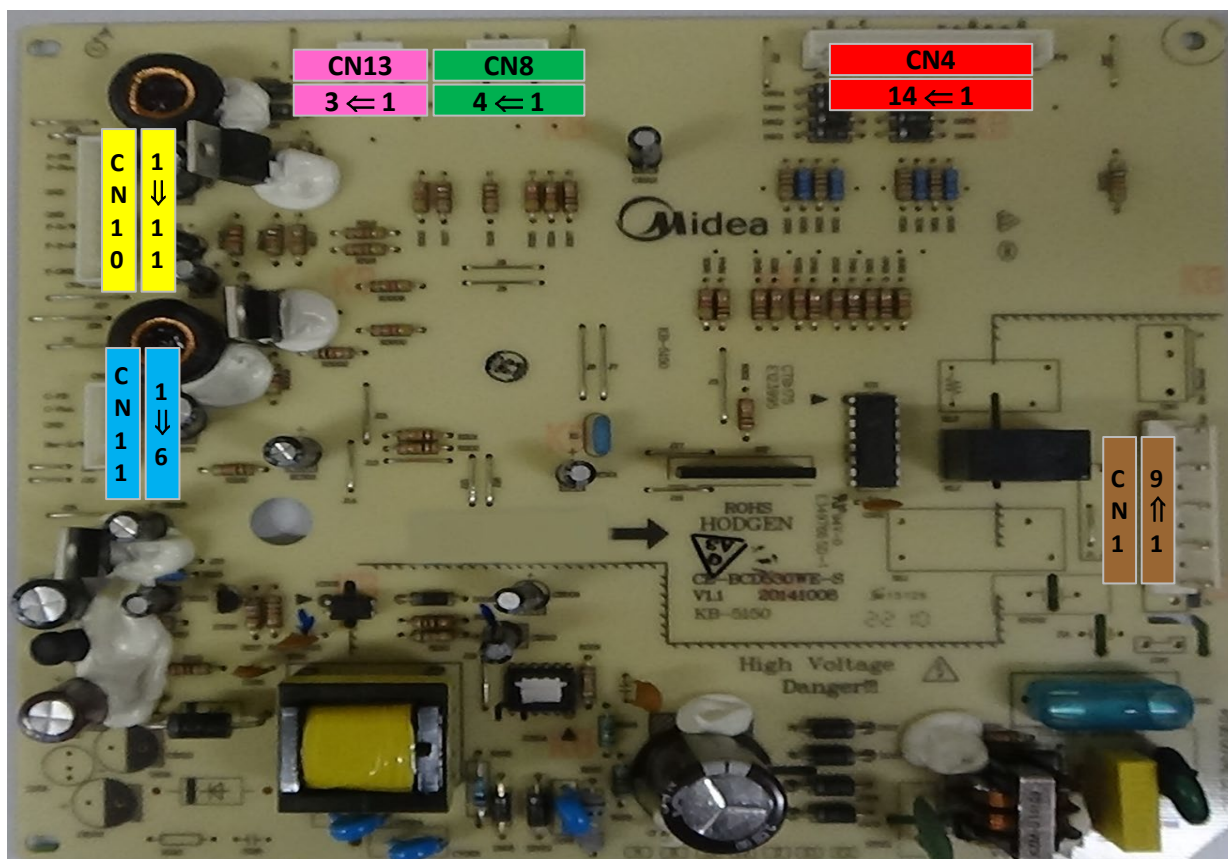


ERROR CODE	DESCRIPTION
E1	Refrigerator sensor fault
E2	Freezer sensor fault
E3	Defrost sensor fault
E5	Communication fault
E6	Ambient sensor fault
E7	Humidity sensor fault

Temperature probe values							
T()	R(kΩ)	T()	R(kΩ)	T()	R(kΩ)	T()	R(kΩ)
-30	33.81	-18	16.90	2	5.87	8	4.37
-28	30.01	-16	15.15	3	5.59	10	3.97
-26	26.68	-10	10.92	4	5.32	15	3.14
-24	23.75	-5	8.39	5	5.06	20	2.50
-22	21.18	0	6.50	6	4.82	25	2.01
-20	18.90	1	6.18	7	4.59	30	1.62

Temperature sensor replacement **FMF188348659** : This probe is generic, you may have to cut the wires of the defective probe and resolder the new one when replacing it if the connector is different.





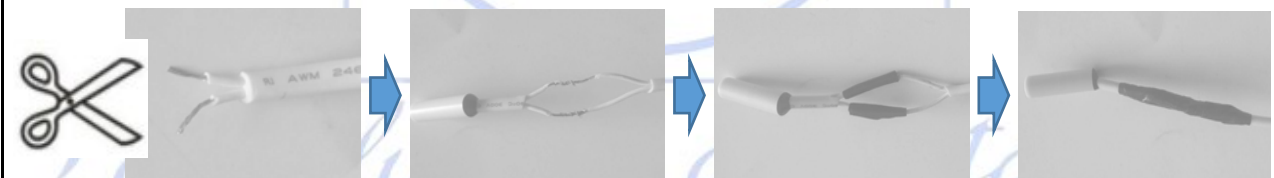
CN11	1	C-FB	refrigerator fan	CN4	14	R-Led	Refrigerator lighting
	2	C-FAN			13	GND	
	3	-			12	+12V	Freezer lighting
	4	GND			11	F-Led	
	5	-			10	DMP	Damper defrost resistance
	6	Br-s/w			9	+12V	
CN10	1	F-FB	Freezer fan	8	B	valve	
	2	F-FAN		7	/B		
	3	-		6	/A		
	4	GND		5	A		
	5	-		4	RS/W	refrigerator door switch	
	6	GND		3	GND		
	7	F S/W		2	RSNR	Fridge probe	
	8	FSNR		1	+5V		
CN13	9	FSNR	Freezer room probe	CN1	9	N	Neutral
	10	FSNR			8	-	-
	11	FSNR			7	COMP	Compressor
CN8	1	Sign.	Invert		6	-	-
	2	-			5	L	Phase
	3	+5V			4	-	-
CN8	4	RX	Display		3	N	Neutral Resistance
	3	TX			2	-	-
	2	GND		1	Heat	Defrost resistance	
	1	+12V					

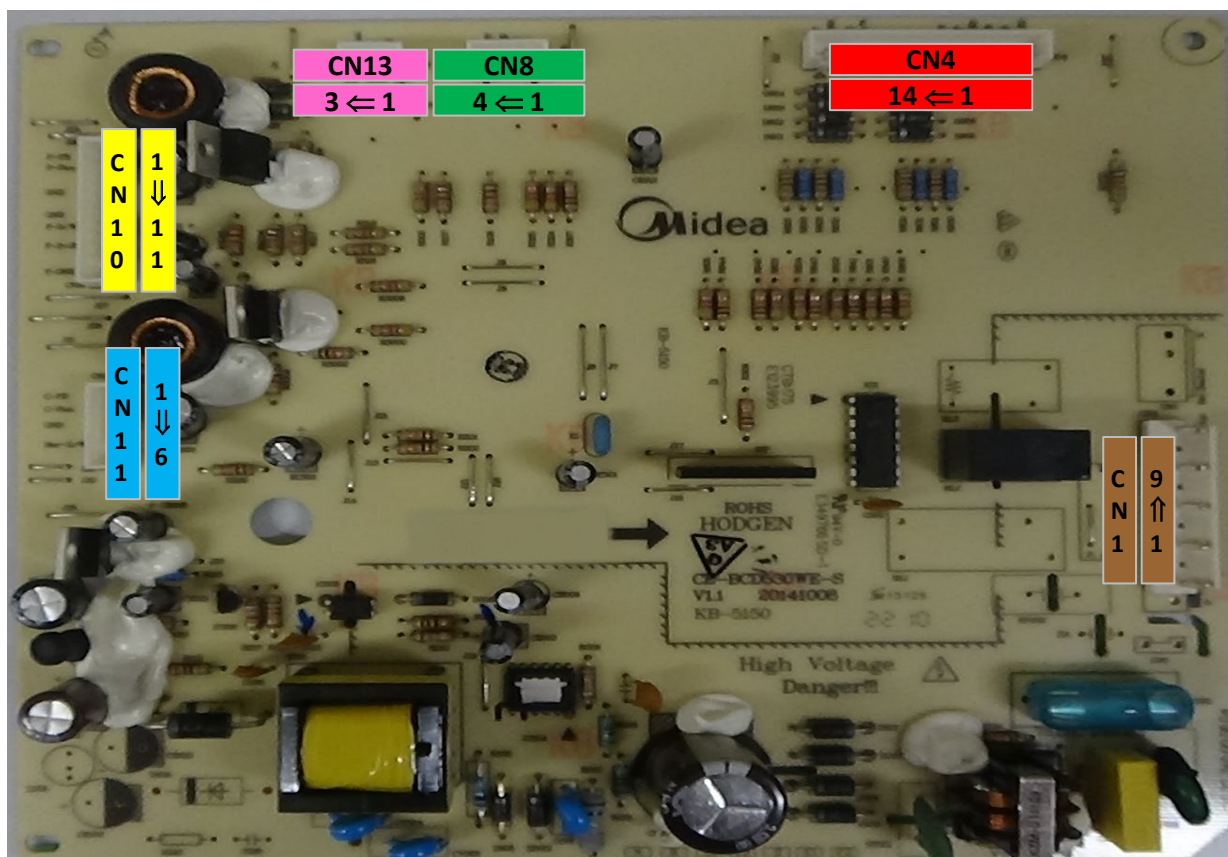


CÓDIGO DE ERROR	DESCRIPCIÓN
E1	Avería sensor frigorífico
E2	Fallo del sensor del congelador
E3	Fallo sensor desescarche
E5	Fallo de comunicación
E6	Fallo del sensor de ambiente
E7	Fallo del sensor de humedad

T()	R(kΩ)	T()	R(kΩ)	T()	R(kΩ)	T()	R(kΩ)
-30	33.81	-18	16.90	2	5.87	8	4.37
-28	30.01	-16	15.15	3	5.59	10	3.97
-26	26.68	-10	10.92	4	5.32	15	3.14
-24	23.75	-5	8.39	5	5.06	20	2.50
-22	21.18	0	6.50	6	4.82	25	2.01
-20	18.90	1	6.18	7	4.59	30	1.62

Reemplazo del sensor de temperatura **FMF188348659** : Esta sonda es genérica, es posible que tenga que cortar los cables de la sonda defectuosa y volver a soldar la nueva al reemplazarla si el conector es diferente.





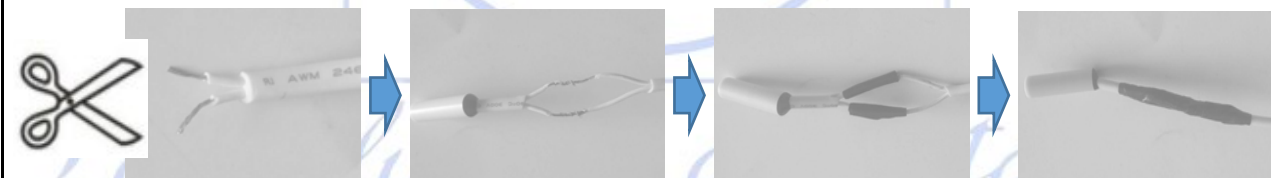
CN11	1	C-FB	ventilador del refrigerador	CN4	14	R-Led	Iluminación del refrigerador
	2	C-FAN			13	GND	
	3	-			12	+12V	Iluminación del congelador
	4	GND			11	F-Led	
	5	-			10	DMP	Resistencia de descongelación por compuerta
	6	Br-s/w			9	+12V	
CN10	1	F-FB	ventilador del congelador		8	B	válvula
	2	F-FAN			7	/B	
	3	-			6	/A	
	4	GND			5	A	
	5	-			4	RS/W	interruptor de la puerta del refrigerador
	6	GND			3	GND	
	7	F S/W			2	RSNR	Sonda nevera
	8	FSNR			1	+5V	
CN13	1	Sign.	Invertir	CN1	9	N	neutral
	2	-			8	-	-
	3	+5V			7	COMP	Compresor
CN8	4	RX	Mostrar		6	-	-
	3	TX			5	L	Fase
	2	GND			4	-	-
	1	+12V			3	N	Resistencia neutra
					2	-	-
					1	Heat	Resistencia al descongelamiento

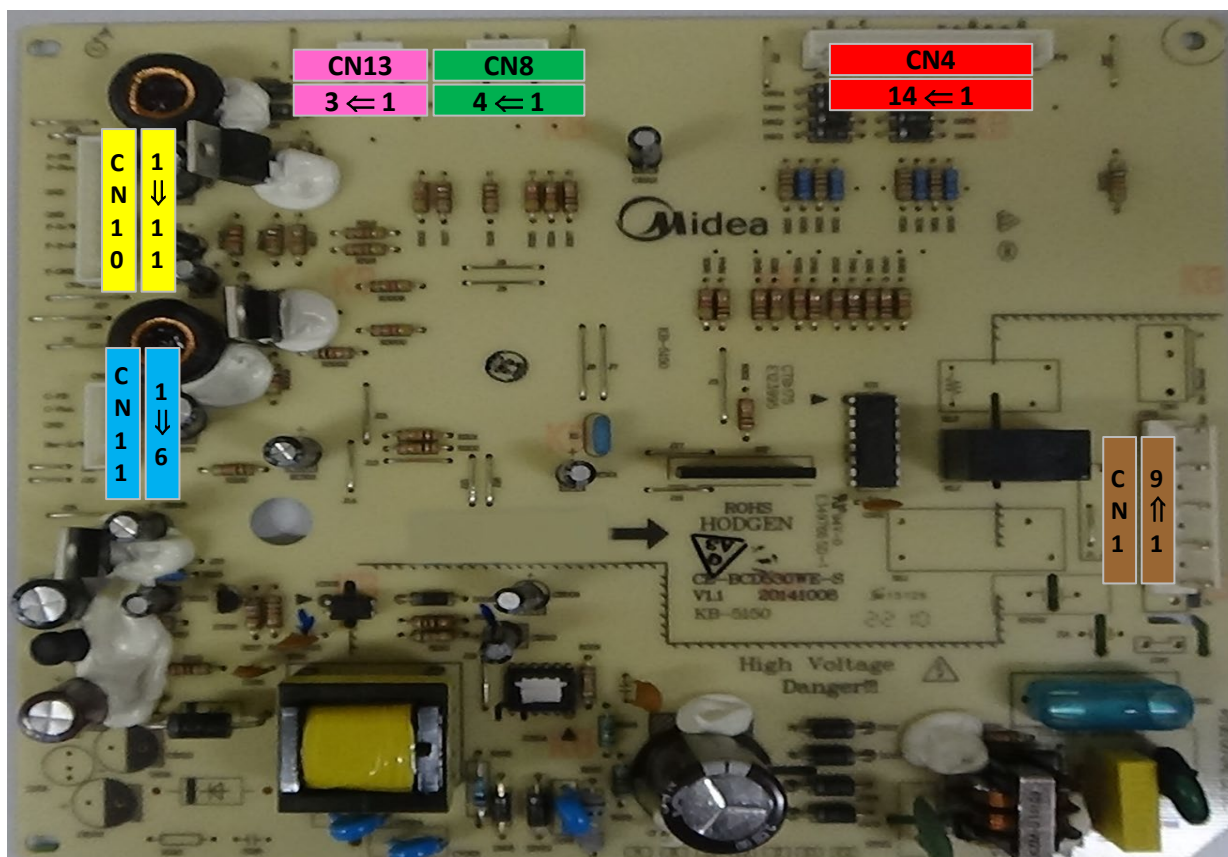


ERRO DE CÓDIGO	DESCRIÇÃO
E1	Falha no sensor da geladeira
E2	Falha no sensor do congelador
E3	Falha no sensor de degelo
E5	falha de comunicação
E6	Falha do sensor ambiente
E7	Falha no sensor de umidade

Valores da sonda de temperatura							
T()	R(kΩ)	T()	R(kΩ)	T()	R(kΩ)	T()	R(kΩ)
-30	33.81	-18	16.90	2	5.87	8	4.37
-28	30.01	-16	15.15	3	5.59	10	3.97
-26	26.68	-10	10.92	4	5.32	15	3.14
-24	23.75	-5	8.39	5	5.06	20	2.50
-22	21.18	0	6.50	6	4.82	25	2.01
-20	18.90	1	6.18	7	4.59	30	1.62

Substituição do sensor de temperatura **FMF188348659** : Esta sonda é genérica, pode ser necessário cortar os fios da sonda defeituosa e soldar novamente a nova ao substituí-la se o conector for diferente.





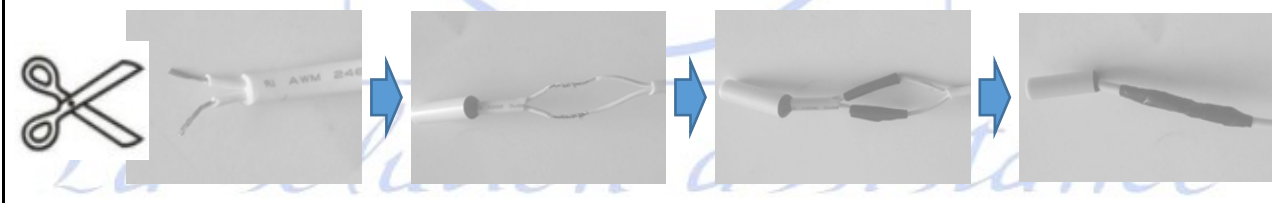
CN11	1	C-FB	ventilador de geladeira	CN4	14	R-Led	Iluminação da geladeira	
	2	C-FAN			13	GND		
	3	-			12	+12V	Iluminação do congelador	
	4	GND			11	F-Led		
	5	-			10	DMP	Resistência ao degelo do amortecedor	
	6	Br-s/w			9	+12V		
CN10	1	F-FB	Ventilador do congelador		8	B	válvula	
	2	F-FAN			7	/B		
	3	-			6	/A		
	4	GND			5	A		
	5	-			4	RS/W		interruptor da porta da geladeira
	6	GND			3	GND		
CN13	7	F S/W	Interruptor da porta do congelador		2	RSNR	Sonda de geladeira	
	8	FSNR			1	+5V		
	9	FSNR		Sensor de descongelamento	9	N	Neutro	
	10	FSNR			8	-		
	11	FSNR			7	COMP		Compressor
CN8	1	Sign.	Invertido	6	-	-		
	2	-		5	L		Estágio	
	3	+5V		4	-			
CN8	4	RX	Mostrar	3	N	Resistência neutra		
	3	TX		2	-			
	2	GND		1	Heat	Resistência ao descongelamento		
	1	+12V						

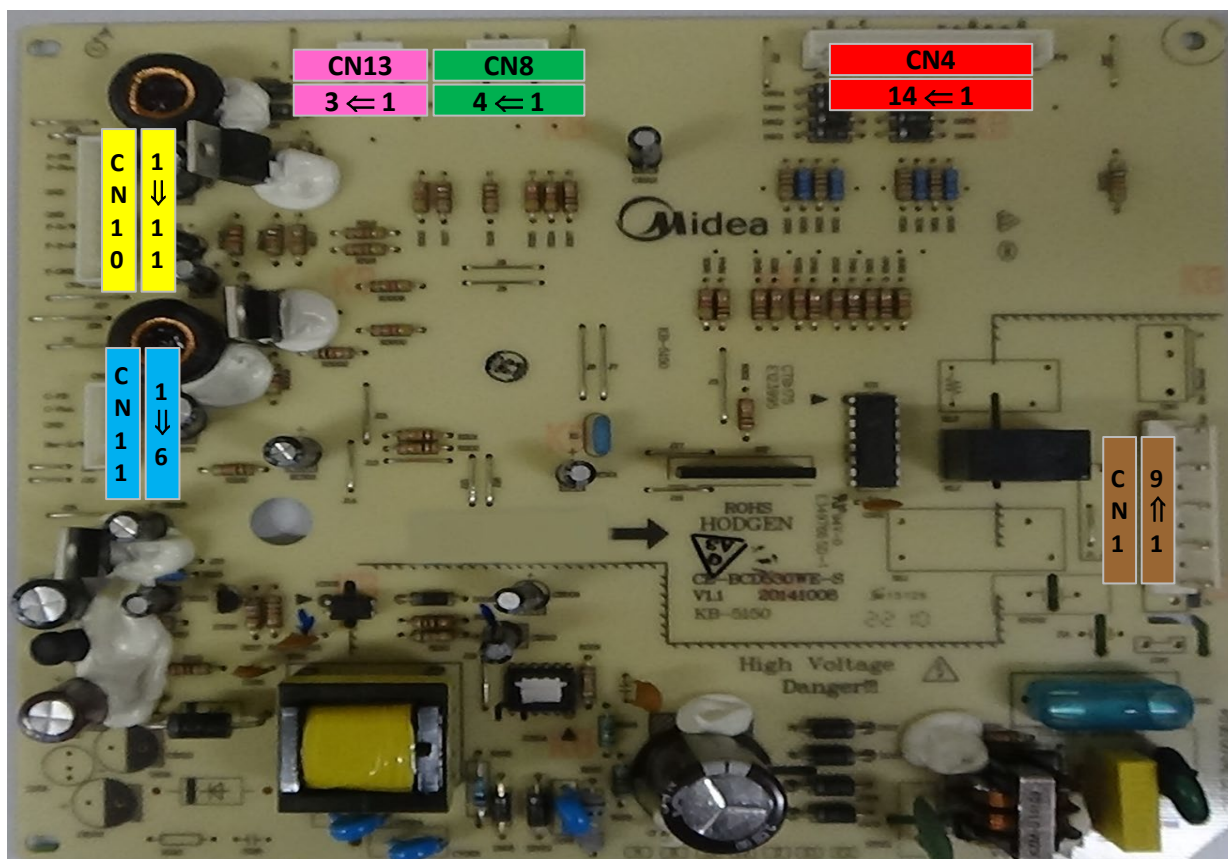


KOD BŁĘDU	OPIS
E1	Błąd czujnika lodówki
E2	Błąd czujnika zamrażarki
E3	Błąd czujnika odszraniania
E5	Błąd komunikacji
E6	Błąd czujnika otoczenia
E7	Błąd czujnika wilgotności

Wartości sondy temperatury							
T()	R(kΩ)	T()	R(kΩ)	T()	R(kΩ)	T()	R(kΩ)
-30	33.81	-18	16.90	2	5.87	8	4.37
-28	30.01	-16	15.15	3	5.59	10	3.97
-26	26.68	-10	10.92	4	5.32	15	3.14
-24	23.75	-5	8.39	5	5.06	20	2.50
-22	21.18	0	6.50	6	4.82	25	2.01
-20	18.90	1	6.18	7	4.59	30	1.62

Wymiana czujnika temperatury **FMF188348659** : Ta sonda jest standardowa, może być konieczne przecięcie przewodów uszkodzonej sondy i przelutowanie nowej podczas jej wymiany, jeśli złącze jest inne.





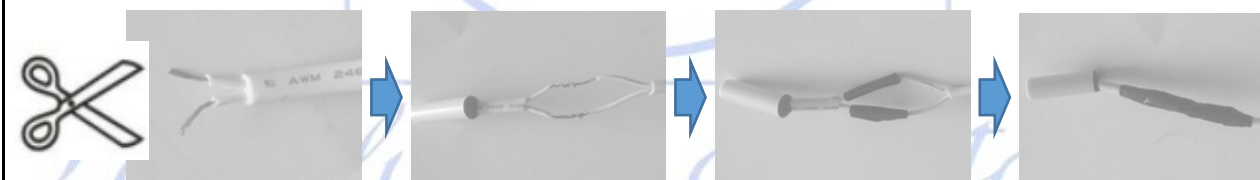
CN11	1	C-FB	wentylator lodówki	CN4	14	R-Led	Oświetlenie lodówki
	2	C-FAN			13	GND	
	3	-			12	+12V	Oświetlenie zamrażarki
	4	GND			11	F-Led	
	5	-			10	DMP	Odporność na odszranianie przepustnicy
	6	Br-s/w			9	+12V	
CN10	1	F-FB	Wentylator zamrażarki	8	B	zawór	
	2	F-FAN		7	/B		
	3	-		6	/A		
	4	GND		5	A		
	5	-		4	RS/W	przełącznik drzwi lodówki	
	6	GND		3	GND		
	7	F S/W		2	RSNR	Sonda do lodówki	
	8	FSNR		1	+5V		
	9	FSNR		9	N	Neutralny	
	10	FSNR		8	-	-	
	11	FSNR		7	COMP	Kompresor	
CN13	1	Sign.	Odwracać	CN1	6	-	-
	2	-			5	L	Faza
	3	+5V			4	-	-
CN8	4	RX	Wyświetlacz	3	N	Opór neutralny	
	3	TX		2	-	-	
	2	GND		1	Heat	Odporność na rozmrażanie	
	1	+12V					

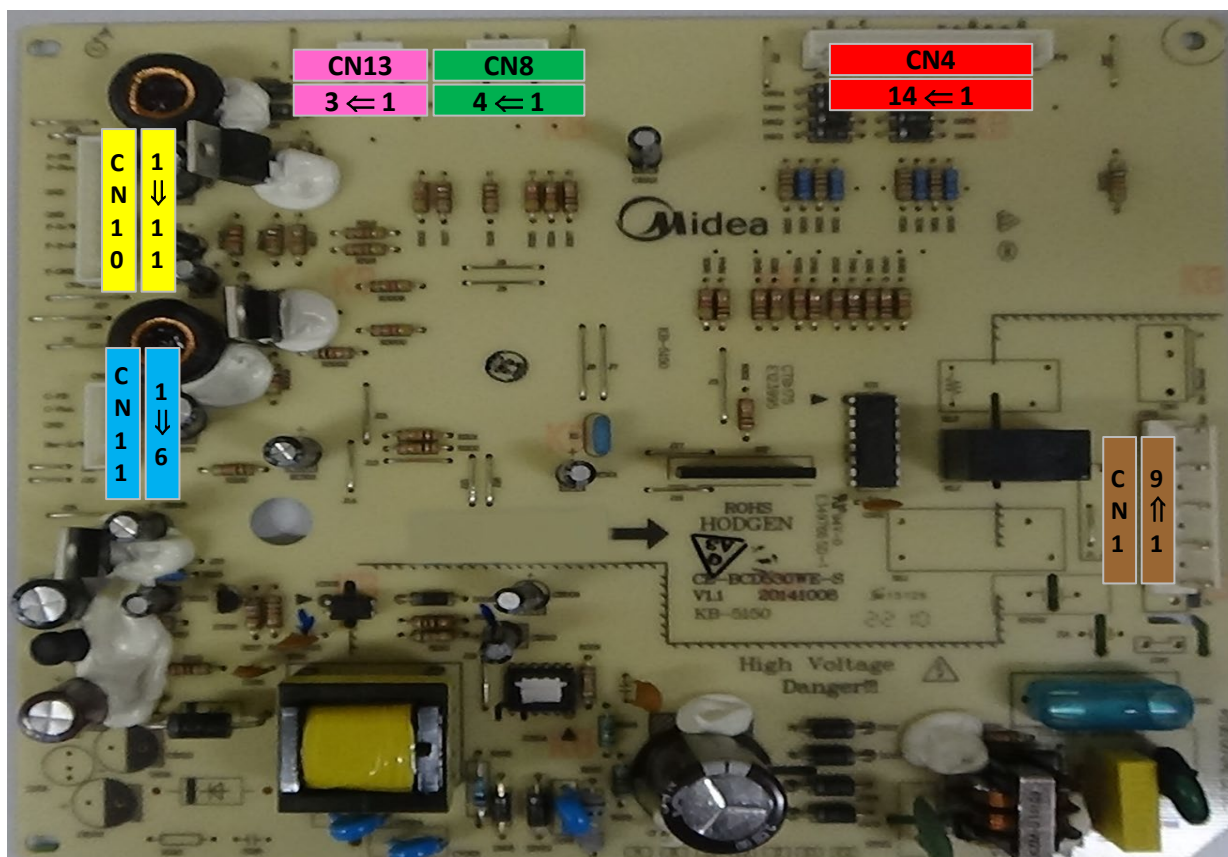


HIBAKÓD	LEÍRÁS
E1	Hűtőszekrény érzékelő hiba
E2	Fagyasztó érzékelő hiba
E3	Leolvasztás érzékelő hibája
E5	Kommunikációs hiba
E6	Környezeti érzékelő hibája
E7	A páratartalom érzékelő hibája

Hőmérséklet-szonda értékek							
T()	R(kΩ)	T()	R(kΩ)	T()	R(kΩ)	T()	R(kΩ)
-30	33.81	-18	16.90	2	5.87	8	4.37
-28	30.01	-16	15.15	3	5.59	10	3.97
-26	26.68	-10	10.92	4	5.32	15	3.14
-24	23.75	-5	8.39	5	5.06	20	2.50
-22	21.18	0	6.50	6	4.82	25	2.01
-20	18.90	1	6.18	7	4.59	30	1.62

Hőmérséklet érzékelő csere **FMF188348659** : Ez a szonda általános, előfordulhat, hogy el kell vágni a hibás szonda vezetéseit, és cserekor újra kell forrasztani az újat, ha más a csatlakozó.





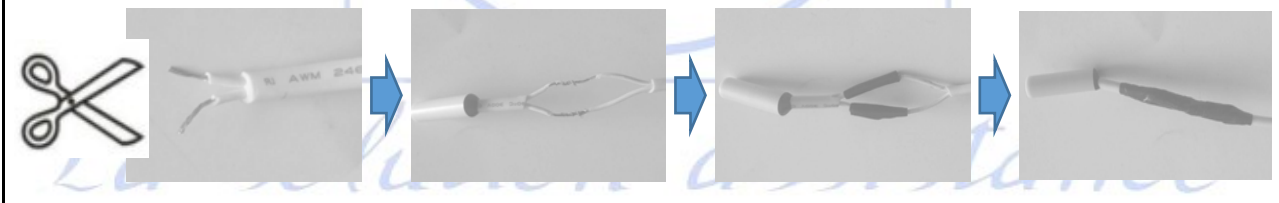
CN11	1	C-FB	hűtőventilátor	CN4	14	R-Led	Hűtőszekrény világítás	
	2	C-FAN			13	GND		
	3	-			12	+12V		Fagyasztó világítás
	4	GND			11	F-Led		
	5	-			10	DMP		A csappantyú leolvasztásának ellenállása
	6	Br-s/w			9	+12V		
CN10	1	F-FB	Fagyasztó ventilátor	8	B	szelep		
	2	F-FAN		7	/B			
	3	-		6	/A			
	4	GND		5	A			
	5	-		4	RS/W		hűtőajtó kapcsoló	
	6	GND		3	GND			
CN13	7	F S/W	Fagyasztó ajtó kapcsoló	2	RSNR	Hűtőszonda		
	8	FSNR		1	+5V			
	9	FSNR		9	N		Semleges	
	10	FSNR		8	-		-	
	11	FSNR		7	COMP		Kompresszor	
CN8	1	Sign.	Invert	CN1	6	-	-	
	2	-			5	L	Fázis	
	3	+5V			4	-	-	
CN8	4	RX	Kijelző		3	N	Semleges ellenállás	
	3	TX			2	-	-	
	2	GND			1	Heat	Leolvasztási ellenállás	
	1	+12V						

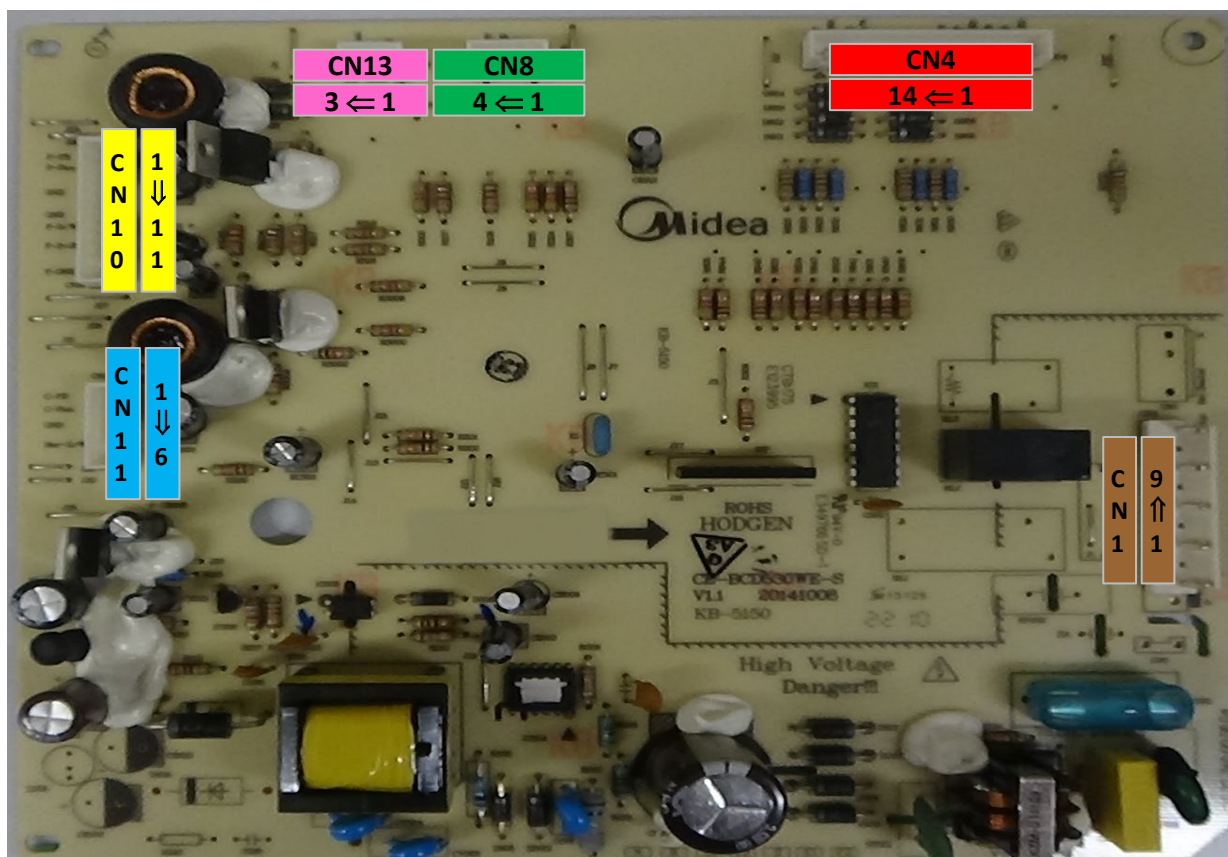


COD DE EROARE	DESCRIERE
E1	Eroare la senzorul frigiderului
E2	Eroare la senzorul congelatorului
E3	Eroare la senzorul de dezghețare
E5	Eroare de comunicare
E6	Defecțiune la senzorul de mediu
E7	Eroare la senzorul de umiditate

Valorile sondei de temperatură							
T()	R(kΩ)	T()	R(kΩ)	T()	R(kΩ)	T()	R(kΩ)
-30	33.81	-18	16.90	2	5.87	8	4.37
-28	30.01	-16	15.15	3	5.59	10	3.97
-26	26.68	-10	10.92	4	5.32	15	3.14
-24	23.75	-5	8.39	5	5.06	20	2.50
-22	21.18	0	6.50	6	4.82	25	2.01
-20	18.90	1	6.18	7	4.59	30	1.62

Înlocuirea senzorului de temperatură **FMF188348659** : Această sondă este generică, este posibil să trebuiască să tăiați firele sondei defecte și să o resedați pe cea nouă atunci când o înlocuiți dacă conectorul este diferit.





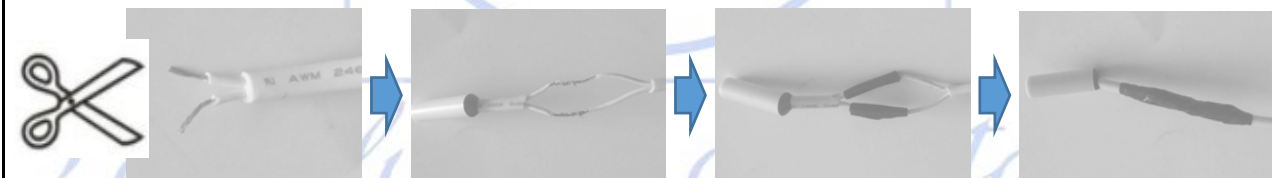
CN11	1	C-FB	ventilator frigider	CN4	14	R-Led	Iluminarea frigiderului
	2	C-FAN			13	GND	
	3	-			12	+12V	Iluminarea congelatorului
	4	GND			11	F-Led	
	5	-			10	DMP	Rezistența la dezghețare a amortizorului
	6	Br-s/w			9	+12V	
CN10	1	F-FB	Ventilator congelator	8	B	supapă	
	2	F-FAN		7	/B		
	3	-		6	/A		
	4	GND		5	A		
	5	-		4	RS/W		Înterupător ușă frigiderului
	6	GND		3	GND		
CN13	7	F S/W	Comutator ușă congelator	2	RSNR	Sonda frigider	
	8	FSNR		1	+5V		
	9	FSNR		9	N	Neutru	
	10	FSNR		8	-		
	11	FSNR		7	COMP	Compresor	
CN8	1	Sign.	Inversa	6	-		-
	2	-		5	L	Fază	
	3	+5V		4	-		
CN8	4	RX	Afișa	3	N	Rezistență neutră	
	3	TX		2	-		
	2	GND		1	Heat	Rezistența la dezghețare	
	1	+12V					

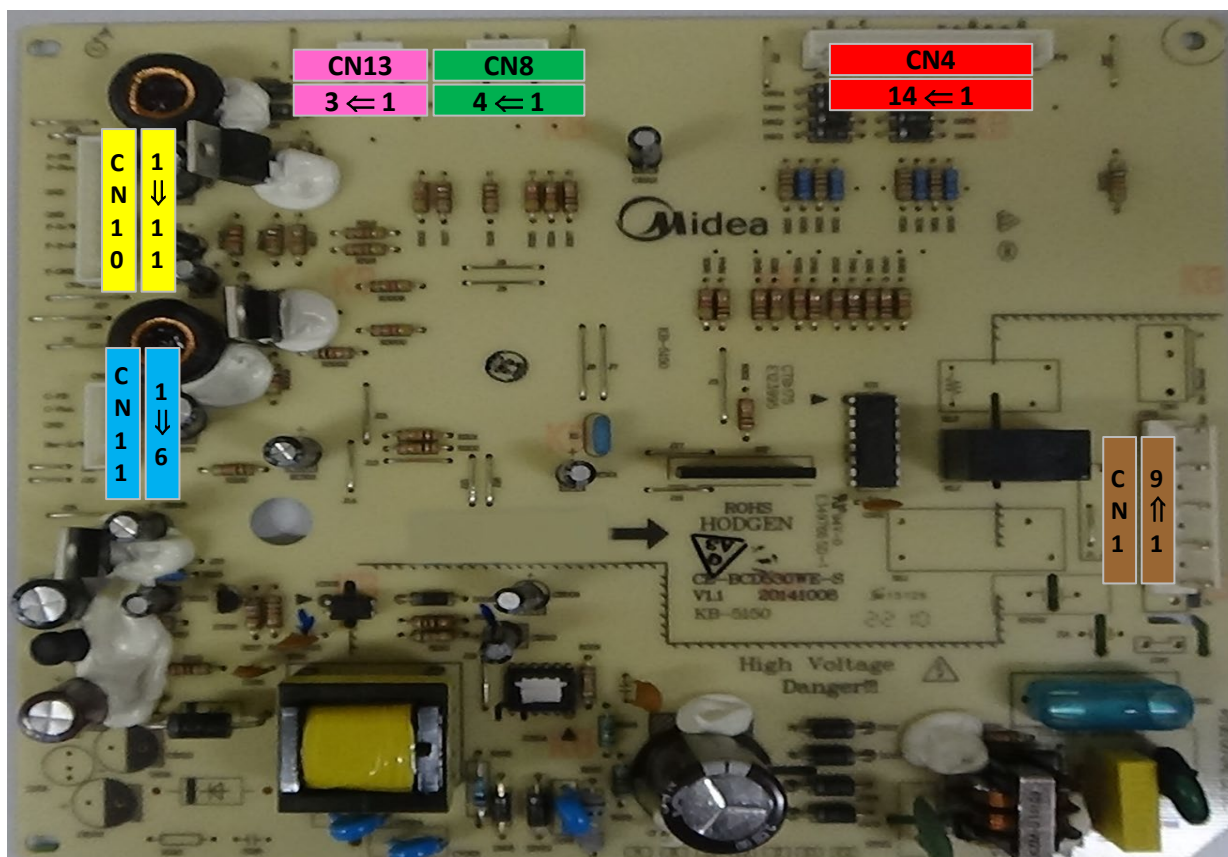


FEHLERCODE	BESCHREIBUNG
E1	Fehler am Kühlschranksensor
E2	Fehler am Gefrierschranksensor
E3	Fehler am Abtausensor
E5	Kommunikationsfehler
E6	Fehler am Umgebungssensor
E7	Fehler am Feuchtigkeitssensor

Temperaturfühlerwerte							
T()	R(kΩ)	T()	R(kΩ)	T()	R(kΩ)	T()	R(kΩ)
-30	33.81	-18	16.90	2	5.87	8	4.37
-28	30.01	-16	15.15	3	5.59	10	3.97
-26	26.68	-10	10.92	4	5.32	15	3.14
-24	23.75	-5	8.39	5	5.06	20	2.50
-22	21.18	0	6.50	6	4.82	25	2.01
-20	18.90	1	6.18	7	4.59	30	1.62

Austausch des Temperatursensors FMF188348659 : Diese Sonde ist generisch. Wenn der Stecker anders ist, müssen Sie möglicherweise die Drähte der defekten Sonde abschneiden und die neue Sonde neu verlöten, wenn Sie sie austauschen.





CN11	1	C-FB	Kühlschrankventilator	CN4	14	R-Led	Kühlschrankbeleuchtung	
	2	C-FAN			13	GND		
	3	-			12	+12V	Gefrierschrankbeleuchtung	
	4	GND			11	F-Led		
	5	-			10	DMP	Abtauwiderstand der Klappe	
	6	Br-s/w			9	+12V		
CN10	1	F-FB	Gefrierventilator		8	B	Ventil	
	2	F-FAN			7	/B		
	3	-			6	/A		
	4	GND			5	A		
	5	-			4	RS/W		Kühlschranktürschalter
	6	GND			3	GND		
	7	F S/W			2	RSNR		Kühlschranksonde
	8	FSNR			1	+5V		
CN13	1	Sign.	Umkehren	CN1	9	N	Neutral	
	2	-			8	-	-	
	3	+5V			7	COMP	Kompressor	
CN8	4	RX	Anzeige		6	-	-	
	3	TX			5	L	Phase	
	2	GND			4	-	-	
	1	+12V			3	N	Neutraler Widerstand	
					2	-	-	
					1	Heat	Abtaubeständigkeit	