

TABLE DES MATIERES

Consignes de sécurité	1
Fonctions et caractéristiques.....	2
Instructions d'installation	3
Utilisation de votre hotte	4
Entretien et nettoyage	5
Dépannage	6
Spécifications techniques	7

CET APPAREIL EST DESTINE A UN USAGE DOMESTIQUE UNIQUEMENT !

Veillez lire attentivement toutes les instructions avant la première utilisation et conserver-les pour une référence ultérieure.

CONSIGNES DE SECURITE

1. Avant l'installation et le branchement, vérifiez que l'alimentation à votre domicile correspond bien à celle inscrite sur la plaque signalétique de la hotte.
2. Gardez l'enfant éloigné de la hotte lors du fonctionnement.
3. Cet appareil est équipé d'une prise de terre pour vous protéger d'éventuels risques électriques et doit être branché à une prise de courant comportant une mise à la terre.
4. N'utilisez pas votre hotte pour le barbecue, la rôtisserie et autre usage commerciale.
5. L'installation doit être entreprise par un électricien qualifié ou une personne compétente.
6. Ne séchez jamais votre hotte au dessus du feu.
7. **ATTENTION:** Quelques parties atteintes des températures élevées lorsque vous utilisez les appareils de cuisson. N'y touchez pas avec les mains!
8. Si l'appareil fonctionne mal ou a été endommagé de quelque manière que ce soit, contactez le SAV autorisé par son argent de service.
9. Cet appareil n'est pas prévu pour être utilisé par des personnes (y compris les enfants) dont les capacités physiques, sensorielles ou mentales sont réduites, ou des personnes dénuées d'expérience ou de connaissance, sauf si elles ont pu bénéficier, par l'intermédiaire d'une personnes responsable de leur sécurité, d'une surveillance ou d'instructions préalables concernant l'utilisation de l'appareil.
10. **Il convient de surveiller les enfants pour s'assurer qu'ils ne jouent pas avec cet appareil.**
11. Si le cordon d'alimentation est endommagé, il doit être remplacé par le par le fabricant, son service après-vente, ou une personne de qualification similaire, afin d'éviter tout danger.
12. Faites attention aux avertissements concernant l'opération de la hotte lorsque l'air est émis de la pièce.
13. Assurez-vous qu'il y a une bonne ventilation dans la pièce lorsque votre hotte et la table de cuisson à gaz sont en fonctionnement.

14. Ne laissez pas le gaz s'échapper de la hotte via le même conduit qui est conçu pour la table de cuisson à gaz et autre appareil de la cuisine.
15. Les règlements concernant l'échappement d'air doit être accomplis.
16. Nettoyez régulièrement la hotte et les filtres pour assurer un bon fonctionnement.
17. Assurez-vous que votre hotte soit débranchée avant tout nettoyage.
18. Nettoyez la hotte selon les instructions et tenez la hotte à l'écart du risque d'inflammation.
19. Pour une meilleure performance de votre hotte, lisez soigneusement ce manuel d'utilisation avant l'installation et l'utilisation, et stockez-la dans un lieu sûr.

FONCTIONS ET CARACTERISTIQUES

- ✧ La hotte utilise des matériaux de haute qualité et est conçue avec une conception rationalisée.
- ✧ Le moteur d'aspiration et la feuille centrifuge produit un son très faible, les filtres de graisse sont très faciles à nettoyer.
- ✧ Votre hotte est dotée d'une sécurité électrique en effet avec le contrôle de basse tension isolé 12vAC. Votre hotte est protégé électriquement ce qui la rend plus sûre.
- ✧ Les filtres de graisse sont faciles à retirer et à nettoyer. Essuyez légèrement le moteur et les parties intérieurs.
- ✧ Le tuyau d'évacuation et le collecteur de graisse ont été conçus spécialement, afin d'éviter la graisse accumulée à l'intérieur.

INSTRUCTIONS D'INSTALLATION

1. La hotte devra être placée à une distance d'environ 65-75cm (26-30 pouces) de la surface cuisante pour un meilleur résultat. Voir schéma 1.

2. Installez le crochet sur une place appropriée une fois que la hauteur d'installation est fixée, et le gardez en ligne. La position fixée de crochet est la place de cheminée.

3. Fixez le tuyau extensible sur la hotte, et puis mettez la hotte sur le crochet. Voir schéma. 3.

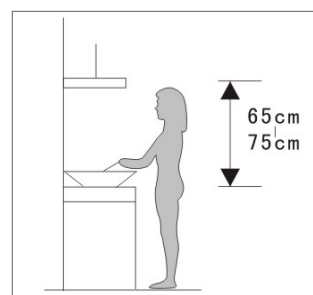
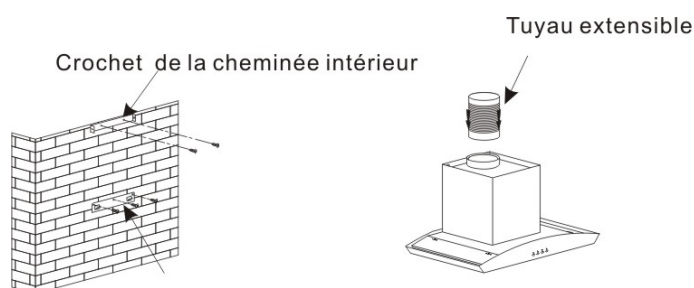


Schéma 1

4. Mettez le verre en suivant la direction indiquée de la hotte, et puis-le fixez avec des vis. Menez également le tuyau extensible vers l'extérieur de la pièce, ajustez à la fois l'hauteur de la cheminée intérieure à la position du crochet de la cheminée intérieure et le fixez par des vis, et assurez-vous que l'hauteur de la cheminée intérieure peut être ajustée librement comme fixez le tuyau extensible. Voir schéma. 4.

5. Installez la cheminée et ajustez l'hauteur de la cheminée intérieure à la position du crochet de la cheminée intérieure et le fixez par des vis. Après d'ajuster la position, fixez le corps avec des vis de sécurité. Voir schéma. 5.

Note : Les deux bouches de sécurité de 6mm en diamètre se situent à l'arrière du cadre.



Crochet

Schéma 3

Schéma 2

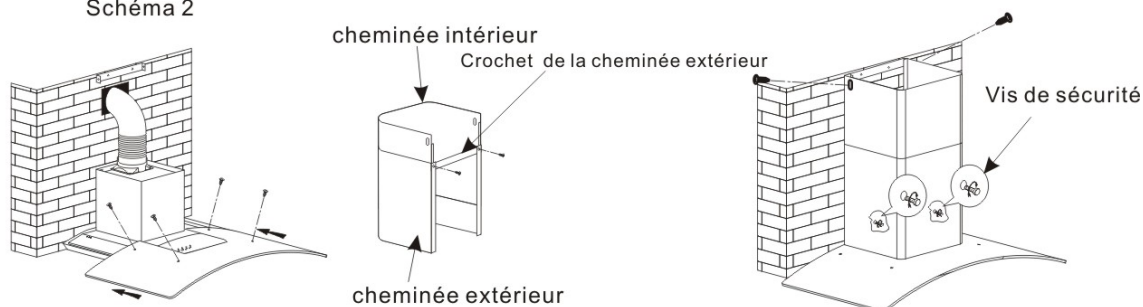


Schéma 4

Schéma 5

Note:

- Toute installation doit être entreprise par un électricien qualifié ou une personne compétente.
- Ne connectez pas le système de conduit au système existant de ventilation qui a été utilisé pour autres appareils, tels que le tuyau de radiateur, le tuyau de gaz, le tuyau du vent chaud.
- Le tuyau de ventilation doit être plié jusqu'à plus de 120°; Vous devez mener le tuyau horizontalement. Autrement, le tuyau doit être étalé du point original et doit être conduit au mur extérieur.
- Après l'installation, assurez-vous que la hotte soit de niveau pour éviter l'accumulation de graisse à bout. (Voir schéma 6.)

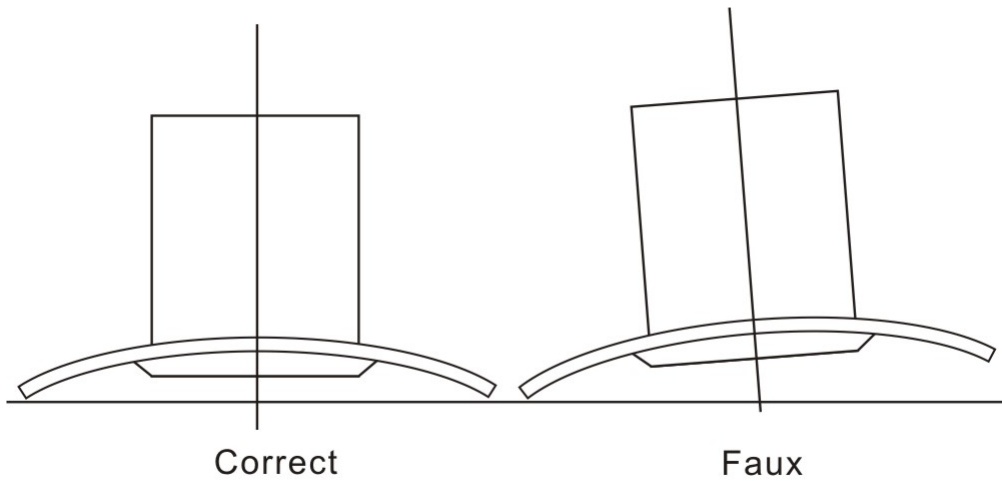







schéma 6

UTILISATION DE VOTRE HOTTE

1. Pressez le bouton "0", et le moteur sera arrêté.
2. Pressez le bouton , et le moteur fonctionnera à une vitesse faible.
3. Pressez le bouton , et le moteur fonctionnera à une vitesse moyenne.
4. Pressez le bouton , et le moteur fonctionnera à une vitesse forte.
5. Pressez le bouton , et les deux lampes s'allumeront. Pressez  encore une fois pour les éteindre.



Mise en arrêt Faible Moyenne Forte Lampe

Schéma 7

ENTRETIEN ET NETTOYAGE

Conseils pour remplacer et nettoyer les filtres de graisses

- Nettoyez les filtres comme suit :
 1. Plongez les filtres dans l'eau chaude pendant 3 minutes (40-50 degrés) avec le détergent, et puis le brossez avec une brosse souple. Ne brossez pas avec force pour ne pas l'endommager.
 2. Ils peuvent mis dans un lave-vaisselle avec le détergent, réglez la température à environ 60 degrés.
- N'utilisez pas le détergent abrasif pour éviter d'endommager la hotte.
- Assurez-vous que la hotte soit débranchée avant de la nettoyer.

Installez le filtre à charbon (voir schéma. 9)

1. Retirez les filtres comme indiqué dans le schéma.8
2. Les filtres à charbon (schéma.9) sont installés sur les deux bouts du moteur. Tournez les filtres à charbon jusqu'à ce qu'ils sont dévissé.
3. Pour démonter le filtre à charbon, faites-le contrairement.

Avertissement: le filtre ne peut pas être nettoyé ni recyclé. Il doit être remplacé après environ 120 heures d'utilisation.

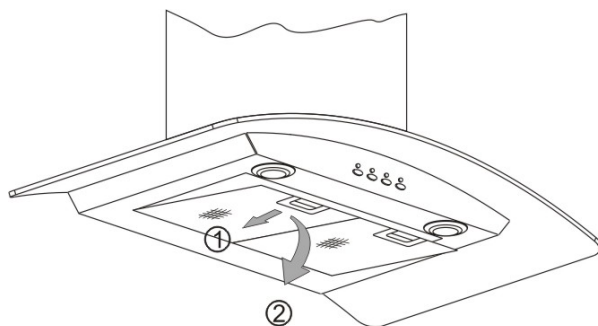


Schéma 8

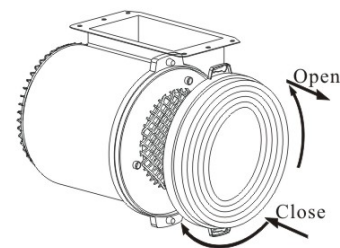


Schéma 9

Changez la lampe

1. Avant de changer la lampe, assurez-vous que l'appareil soit débranché.
2. Retirez tous les filtres comme indiqué dans le schéma 8.
3. Faites sortir le verre de lampe et le tournez contrairement jusqu'à ce que l'appareil desserré, voir le schéma 10.
4. Retirez la lampe usagée et fixez la nouvelle lampe.

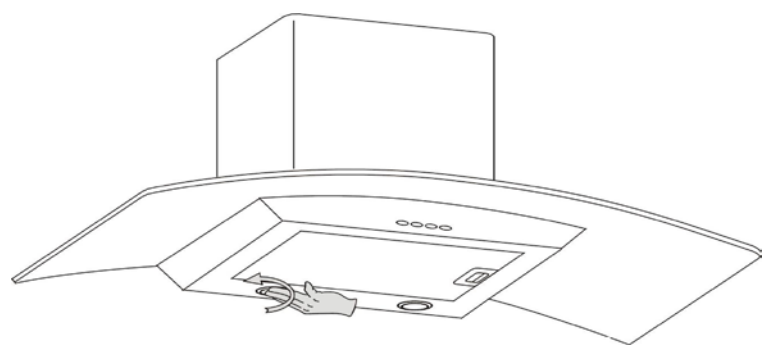


Schéma 10

DEPANNAGE

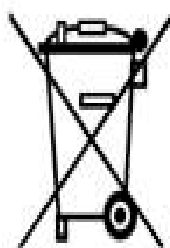
Défaut	Solution
La hotte ne fonctionne pas.	<ul style="list-style-type: none">• Vérifiez si l'appareil est branché.• Vérifiez si le bouton de vitesse est bien pressé.
La hotte ne fonctionne pas effectivement.	<ul style="list-style-type: none">• Le bouton à vitesse forte n'est pas pressé.• Le filtre de graisse est sale.• La cuisine n'est pas bien ventilée.• Si la hotte est utilisée pour la recirculation, vérifiez que les filtres à charbon n'ont été pas usés.• Si vous faites fonctionner la hotte pour aspirer, vérifiez que les tuyaux et les sorties ne sont pas bloqués.
La hotte s'arrête durant le fonctionnement.	<ul style="list-style-type: none">• Le dispositif de sécurité de coupure a été démarré.• Eteignez la hotte et attendez jusqu'à ce que le dispositif soit redémarré.• Remarquez que si vous avez installé votre hotte en bas, cela apparaîtra.• Si cela apparaît souvent, il peut être endommagé.

SPECIFICATIONS TECHNIQUES

Modèle	SHD90X
Alimentation	220-240V~/50Hz
Puissance moteur	100W
Puissance éclairage	≤2X40W
Puissance	180W
Débit d'air	≥8m ³ /Min
Niveau sonore	≤58dBA

- Le fabricant et le revendeur ne peuvent pas être tenus responsable de tout accident ou dommage causé par une utilisation impropre de l'appareil, ou si les instructions données dans le présent manuel n'ont pas été respectées.

ENLEVEMENT DES APPAREILS MENAGERS USAGES



La directive Européenne 2002/96/EC sur les Déchets des Equipements Electriques et Electroniques (DEEE), exige que les appareils ménagers usagés ne soient pas jetés dans le flux normal des déchets municipaux. Les appareils usagés doivent être collectés séparément afin d'optimiser le taux de récupération et le recyclage des matériaux qui les composent et réduire l'impact sur la santé humaine et l'environnement.

Le symbole de la poubelle barrée est apposé sur tous les produits pour rappeler les obligations de la collecte séparée.

Les consommateurs devront contacter les autorités locales ou leur revendeur concernant la démarche à suivre pour l'enlèvement de leur appareil.