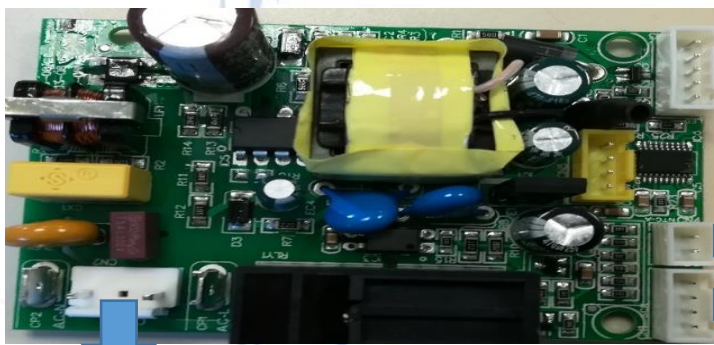


Lors du réglage de la température:
L'afficheur indiquera la température de consigne quelques secondes.

En fonctionnement:
L'afficheur indique la température réelle à l'intérieur du produit.

CODE ERREUR	Description
E1	Sonde en court circuit
E2	Sonde coupée



COMPRESSEUR

ECLAIRAGE (1-2)
VENTILATEUR (4-5)

SONDE
AFFICHEUR

Valeurs de sonde					
T (°C)	R (KΩ)	T (°C)	R (KΩ)	T (°C)	R (KΩ)
0	14,187	6	10,883	14	7,758
1	13,564	7	10,243	16	7,147
2	12,972	8	9,817	18	6,59
3	12,41	9	9,41	20	6,083
4	11,875	10	9,022	22	5,62
5	11,367	12	8,302	25	5

Fonctionnement du ventilateur :

Lorsque la cave à vin est en phase de production de froid, le ventilateur est actif de façon continue.

Lorsque que la cave est au repos, le ventilateur est activé par séquence de 30 secondes afin d'assurer une température uniforme dans la cave à vin. (Actif 30 secondes / Repos 30 secondes).

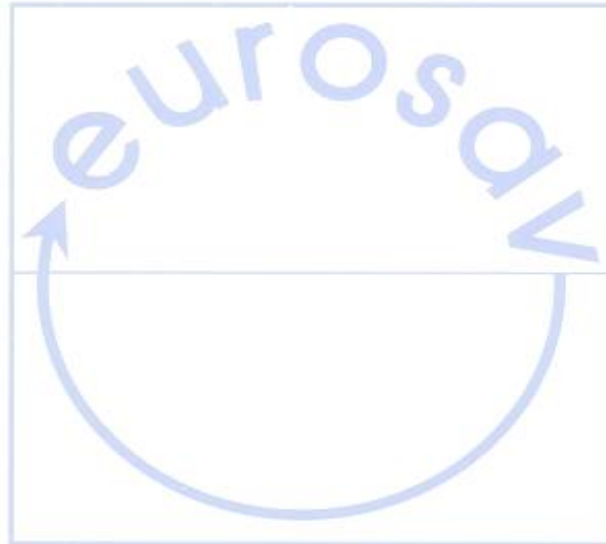


Sécurité enfant :

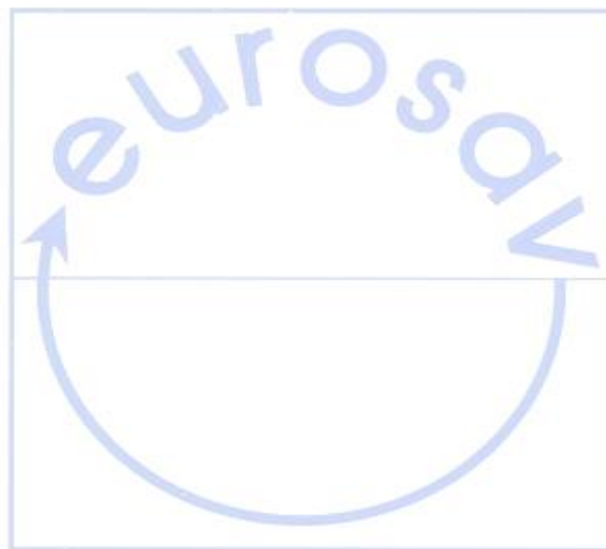
Le clavier se verrouille après 10 secondes d'inutilisation rendant impossible le réglage de la température et l'allumage de la lumière.

Il faut donc appuyer sur les touches "M/A" et "Lumière" afin d'accéder à nouveau aux fonctions.

Un bip retentira lorsqu'il y aura eu appui sur ces des touches.



La solution assistance



La solution assistance