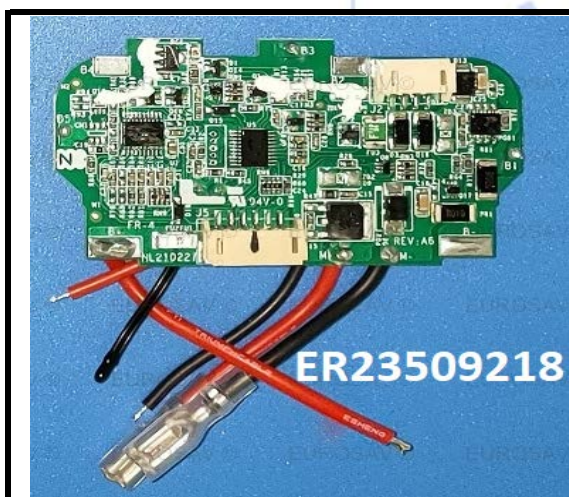
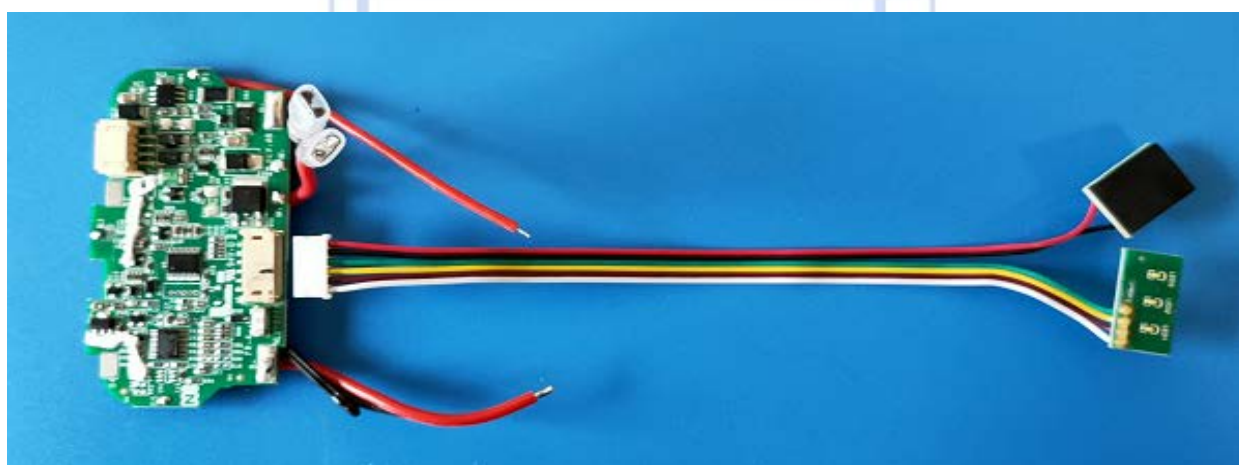


Platine de batterie : Connecteurs V1 / V2

Sur les premières versions, les connecteurs sur la platine de batteries peuvent être différents.



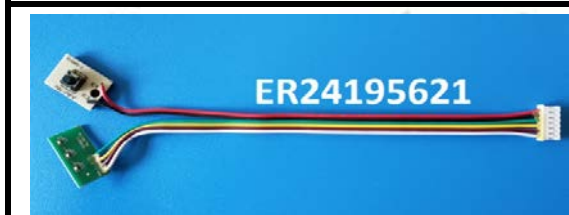
Pour s'adapter à la nouvelle version, il faut changer également la platine Marche/Arrêt V2 adaptée.



ER23509218

Platine de batteries (V2)

ER23509218



ER24195621

Platine M/A (V2) + Platine LED

ER24195621

*En cas d'anomalie, merci d'en informer le service technique EUROSAV au 02.35.73.49.78