



La solution assistance

# ERROR CODE



La solution assistance



**Français**

**Page de**

**2**

**à**

**3**



**English**

**Page**

**4**

**to**

**5**



**Español**

**página**

**6**

**a**

**7**



**Português**

**página**

**8**

**a**

**9**



**Polski**

**strona**

**10**

**do**

**11**



**Magyar**

**oldal**

**12**

**és**

**13**



**Română**

**pagina**

**14**

**și**

**15**



**Deutsch**

**Seite von**

**16**

**und**

**17**

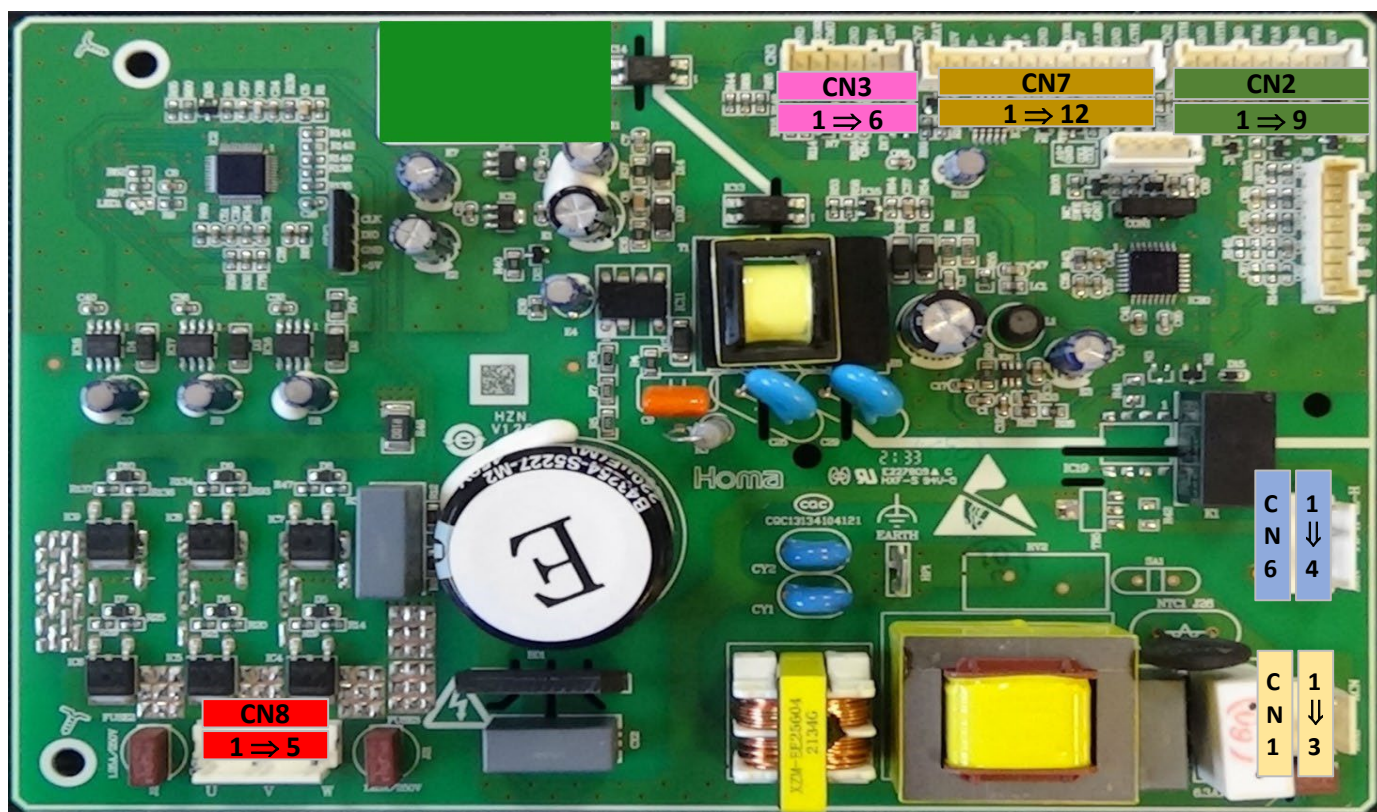
*La solution assistance*



CODES ERREUR	Description
<b>E0</b>	Problème communication afficheur / puissance
<b>E1</b>	Défaut sonde réfrigérateur
<b>E2</b>	Défaut sonde congélateur
<b>E3</b>	Défaut sonde dégivrage
<b>E4</b>	Défaut ventilateur
<b>E5</b>	Défaut résistance dégivrage ou fusibles

Valeurs sonde de températures							
T( )	R(kΩ)	T( )	R(kΩ)	T( )	R(kΩ)	T( )	R(kΩ)
-30	33.81	-18	16.90	2	5.87	8	4.37
-28	30.01	-16	15.15	3	5.59	10	3.97
-26	26.68	-10	10.92	4	5.32	15	3.14
-24	23.75	-5	8.39	5	5.06	20	2.50
-22	21.18	0	6.50	6	4.82	25	2.01
-20	18.90	1	6.18	7	4.59	30	1.62

*La solution assistance*



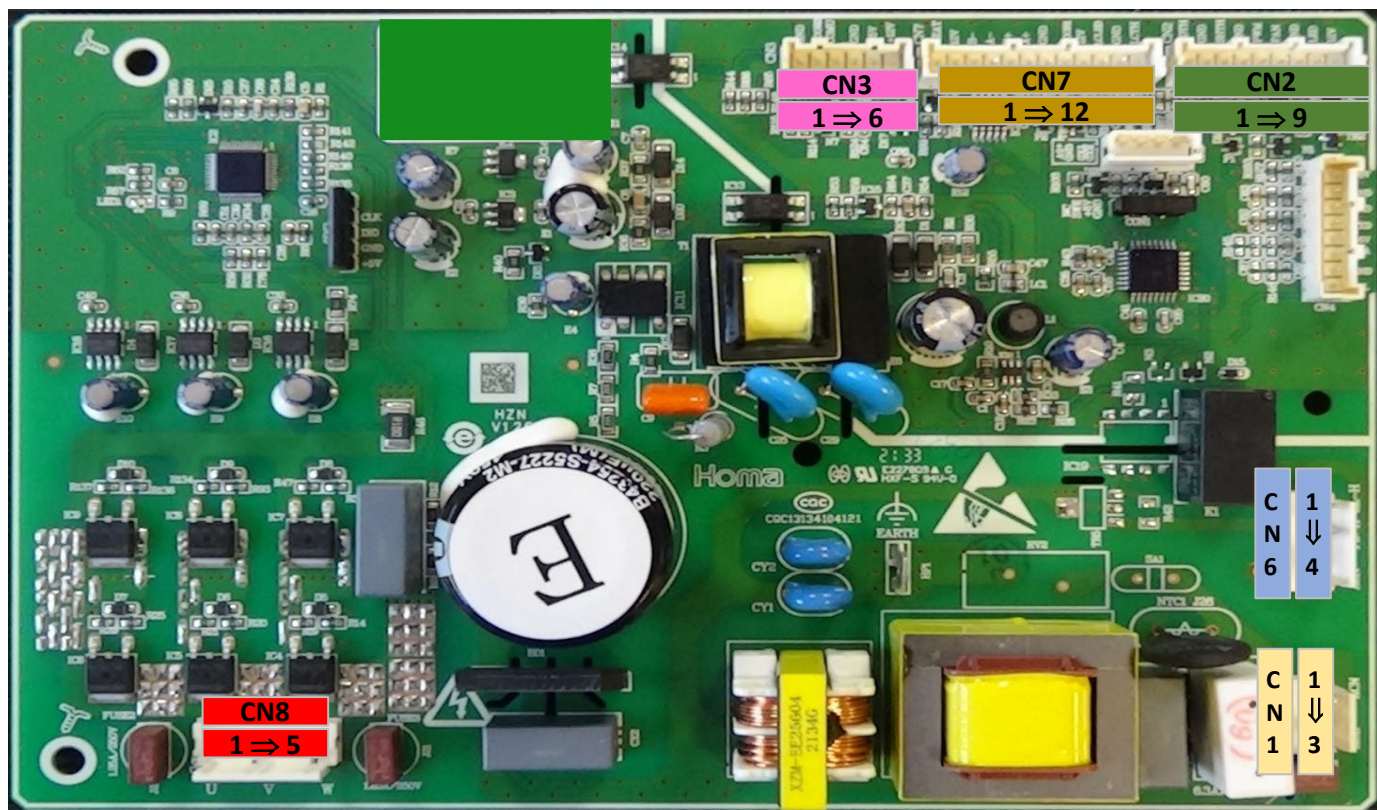
CN3	1	GND	Interrupteur porte congélateur	CN2	1	Ldth	Sonde congélateur	
	2	Door2			2	GND		
	3	Comu			3	Hsth	Sonde dégivrage	
	4	GND	Afficheur - Sonde ambiant		4	GND		
	5	+5V			5	Pw m		
	6	+12V			6	FAN	Ventilateur	
CN7	1	Heat	Résistance clapet		7	GND		
	2	+12V			8	LED	Éclairage congélateur	
	3	B-	Clapet		9	+12V		
	4	A-		CN6	1	SL-H	Neutre	
	5	B+			2	FD-H	-	
	6	A+	3		-	Résistance dégivrage		
	7	GND	4		ACN	-		
	8	Door1	Interrupteur porte réfrigérateur	CN1	1	ACN	Alimentation	
	9	+12V	Éclairage réfrigérateur		2	-		
	10	Lcied			3	ACL		
		11	GND	Sonde réfrigérateur	CN8	1	W	Compresseur
		12	Lcth			2	-	-
				3		V	Compresseur	
				4		-	-	
				5		U	Compresseur	



ERROR CODES	Description
<b>E0</b>	Display / power communication problem
<b>E1</b>	Refrigerator sensor fault
<b>E2</b>	Freezer sensor fault
<b>E3</b>	Defrost sensor fault
<b>E4</b>	Fan fault
<b>E5</b>	Defrost heater or fuse fault

Temperature probe values							
T( )	R(kΩ)	T( )	R(kΩ)	T( )	R(kΩ)	T( )	R(kΩ)
-30	33.81	-18	16.90	2	5.87	8	4.37
-28	30.01	-16	15.15	3	5.59	10	3.97
-26	26.68	-10	10.92	4	5.32	15	3.14
-24	23.75	-5	8.39	5	5.06	20	2.50
-22	21.18	0	6.50	6	4.82	25	2.01
-20	18.90	1	6.18	7	4.59	30	1.62

*La solution assistance*



CN3	1	GND	Freezer door switch	CN2	1	Ldth	Freezer probe		
	2	Door2			2	GND			
	3	Comu			3	Hsth		Defrost probe	
	4	GND			4	GND			
	5	+5V			Display - Ambient probe	5		Pw m	Fan
	6	+12V				6		FAN	
CN7	1	Heat	Valve resistance	CN6	7	GND	Freezer lighting		
	2	+12V			8	LED			
	3	B-	valve		9	+12V			
	4	A-			Neutral	1	SL-H		
	5	B+	2			FD-H			
	6	A+	3			-	Defrost resistance		
	7	GND	4			ACN			
	8	Door1	refrigerator door switch		CN1	1	ACN	Feed	
	9	+12V	Refrigerator lighting			2	-		
	10	Lcied				3	ACL		
		11	GND		Fridge probe	CN8	1	W	Compressor
		12	Lcth				2	-	
				3	V		Compressor		
				4	-				
				5	U		Compressor		

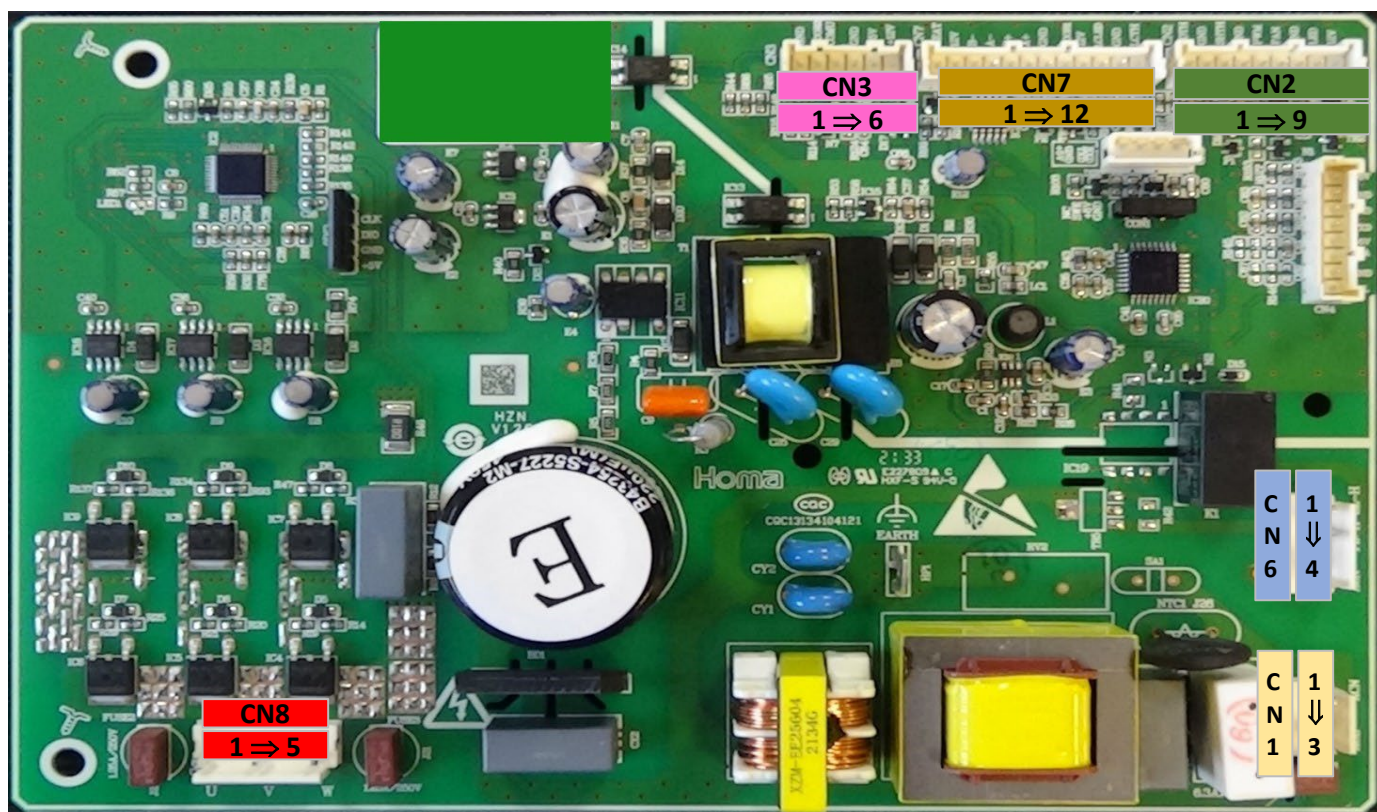


CÓDIGOS DE ERROR	Descripción
<b>E0</b>	Problema de comunicación de pantalla/alimentación
<b>E1</b>	Avería sensor frigorífico
<b>E2</b>	Fallo del sensor del congelador
<b>E3</b>	Fallo sensor desescarche
<b>E4</b>	Falla del ventilador
<b>E5</b>	Falla calentador de descongelamiento o fusible

**Valores de la sonda de temperatura**

T( )	R(kΩ)	T( )	R(kΩ)	T( )	R(kΩ)	T( )	R(kΩ)
-30	33.81	-18	16.90	2	5.87	8	4.37
-28	30.01	-16	15.15	3	5.59	10	3.97
-26	26.68	-10	10.92	4	5.32	15	3.14
-24	23.75	-5	8.39	5	5.06	20	2.50
-22	21.18	0	6.50	6	4.82	25	2.01
-20	18.90	1	6.18	7	4.59	30	1.62

*La solution assistance*



CN3	1	GND	interruptor de la puerta del congelador	CN2	1	Ldth	Sonda de congelador	
	2	Door2			2	GND		
	3	Comu			3	Hsth	Sonda de desescarche	
	4	GND			4	GND		
	5	+5V	Pantalla - Sensor ambiental		5	Pw m		
	6	+12V			6	FAN	Admirador	
CN7	1	Heat	Resistencia de válvula	7	GND			
	2	+12V		8	LED	Iluminación del congelador		
	3	B-	válvula	9	+12V			
	4	A-		CN6	1	SL-H	neutral	
	5	B+			2	FD-H	-	
	6	A+	3		-	Resistencia al descongelamiento		
	7	GND	4		ACN	-		
	8	Door1	interruptor de la puerta del refrigerador	CN1	1	ACN	Alimentar	
	9	+12V			2	-		
	10	Lcied	Iluminación del refrigerador		3	ACL		
		11	GND	Sonda nevera	CN8	1	W	Compresor
		12	Lcth			2	-	-
				3		V	Compresor	
				4		-	-	
				5		U	Compresor	

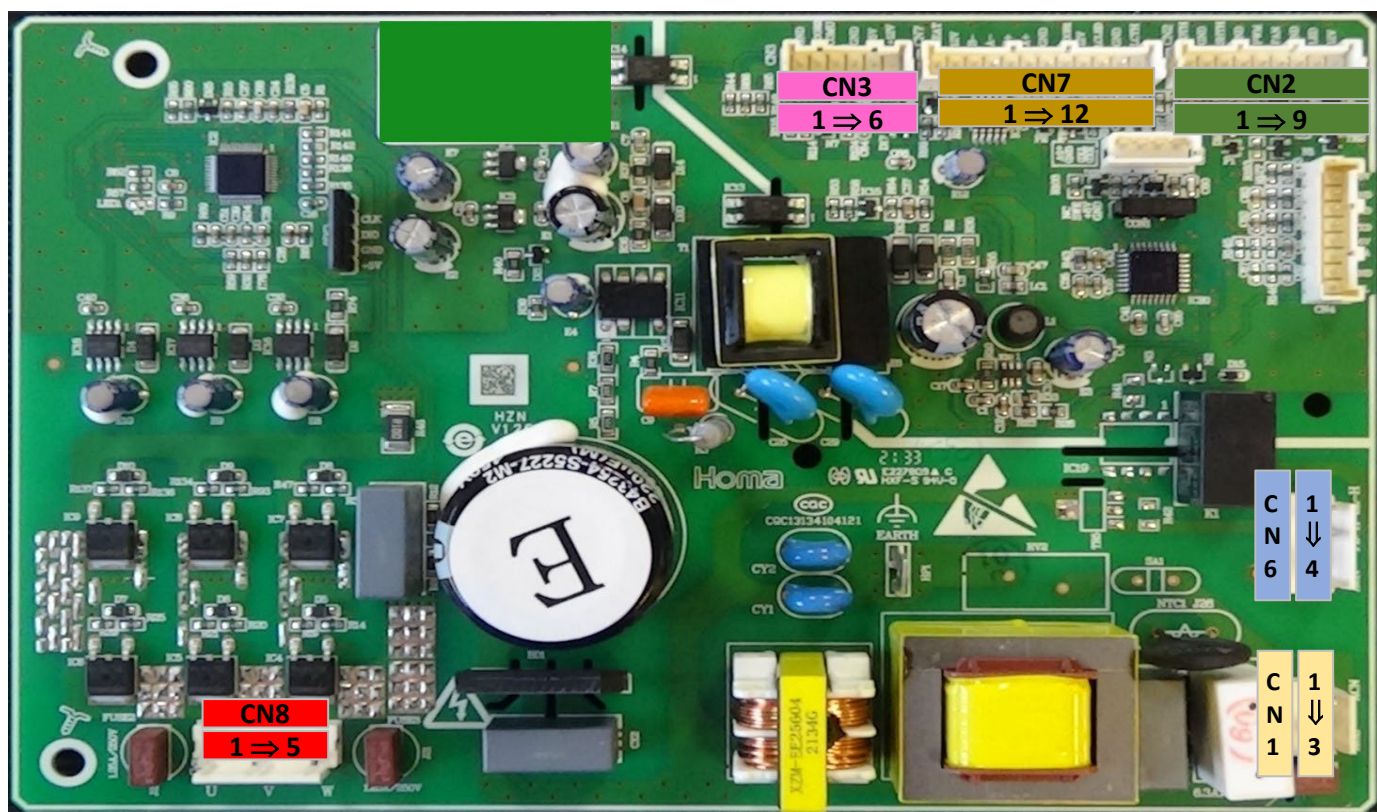


CÓDIGOS DE ERRO	Descrição
<b>E0</b>	Display/problema de comunicação de energia
<b>E1</b>	Falha no sensor da geladeira
<b>E2</b>	Falha no sensor do congelador
<b>E3</b>	Falha no sensor de degelo
<b>E4</b>	Falha do ventilador
<b>E5</b>	Aquecedor de degelo ou falha no fusível

Valores da sonda de temperatura							
T( )	R(kΩ)	T( )	R(kΩ)	T( )	R(kΩ)	T( )	R(kΩ)
-30	33.81	-18	16.90	2	5.87	8	4.37
-28	30.01	-16	15.15	3	5.59	10	3.97
-26	26.68	-10	10.92	4	5.32	15	3.14
-24	23.75	-5	8.39	5	5.06	20	2.50
-22	21.18	0	6.50	6	4.82	25	2.01
-20	18.90	1	6.18	7	4.59	30	1.62

*La solution assistance*





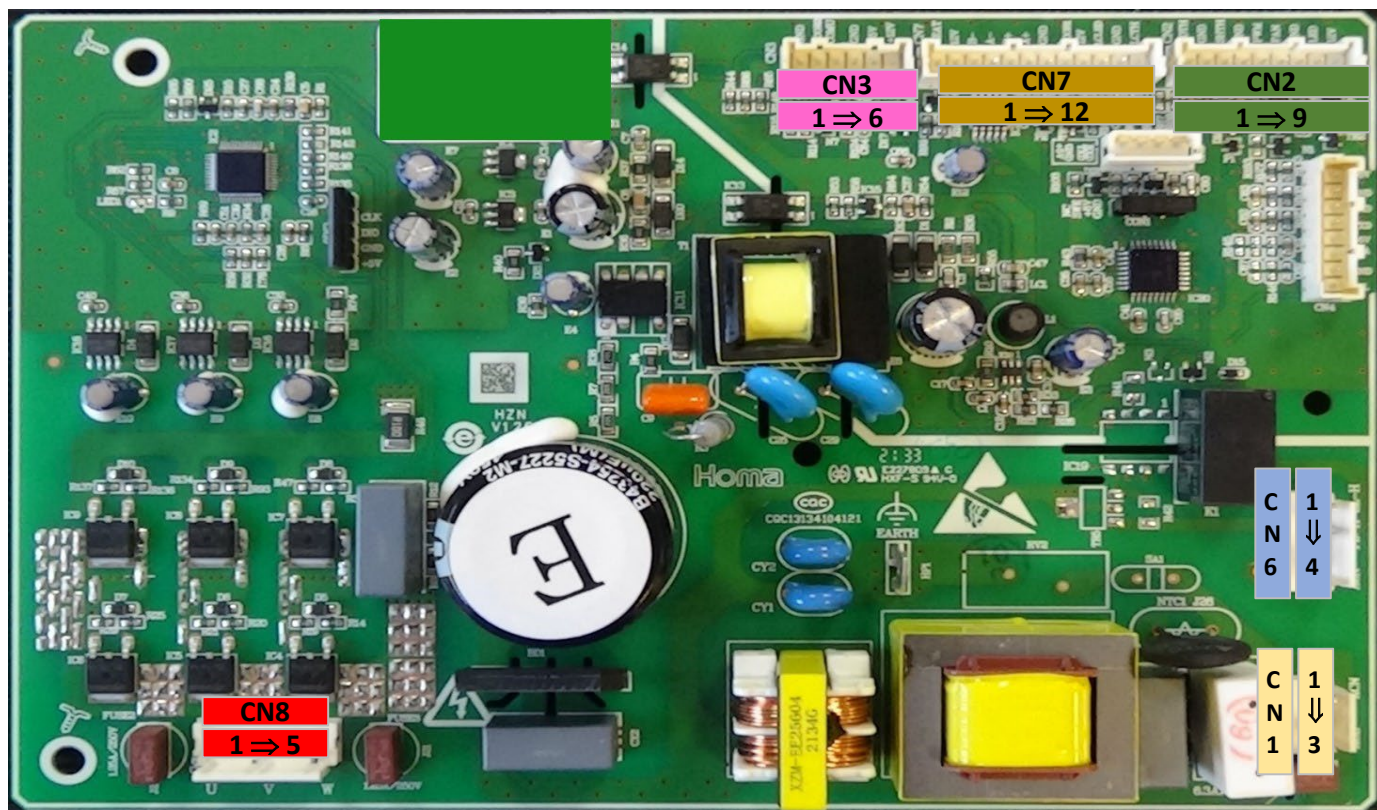
CN3	1	GND	Interruptor da porta do congelador	1	Ldth	Sonda do congelador	
	2	Door2		2	GND		
	3	Comu	Visor - Sensor de ambiente	3	Hsth	Sonda de descongelamento	
	4	GND		4	GND		
	5	+5V		CN2	5	Pw m	Fã
	6	+12V			6	FAN	
CN7	1	Heat	Resistência da válvula	7	GND	Iluminação do congelador	
	2	+12V		8	LED		
	3	B-	válvula	9	+12V		
	4	A-		CN6	1	SL-H	Neutro
	5	B+	2		FD-H	-	
	6	A+	3		-	Resistência ao descongelamento	
	7	GND	4		ACN	-	
	8	Door1	interruptor da porta da geladeira	CN1	1	ACN	Alimentar
	9	+12V			2	-	
	10	Lcied	3		ACL		
	11	GND	Sonda de geladeira	CN8	1	W	Compressor
	12	Lcth			2	-	-
					3	V	Compressor
					4	-	-
					5	U	Compressor



KODY BŁĘDÓW	Opis
<b>E0</b>	Problem z komunikacją z wyświetlaczem / zasilaniem
<b>E1</b>	Błąd czujnika lodówki
<b>E2</b>	Błąd czujnika zamrażarki
<b>E3</b>	Błąd czujnika odszraniania
<b>E4</b>	Błąd wentylatora
<b>E5</b>	Usterka grzałki odszraniania lub bezpiecznika

Wartości sondy temperatury							
T( )	R(kΩ)	T( )	R(kΩ)	T( )	R(kΩ)	T( )	R(kΩ)
-30	33.81	-18	16.90	2	5.87	8	4.37
-28	30.01	-16	15.15	3	5.59	10	3.97
-26	26.68	-10	10.92	4	5.32	15	3.14
-24	23.75	-5	8.39	5	5.06	20	2.50
-22	21.18	0	6.50	6	4.82	25	2.01
-20	18.90	1	6.18	7	4.59	30	1.62

*La solution assistance*



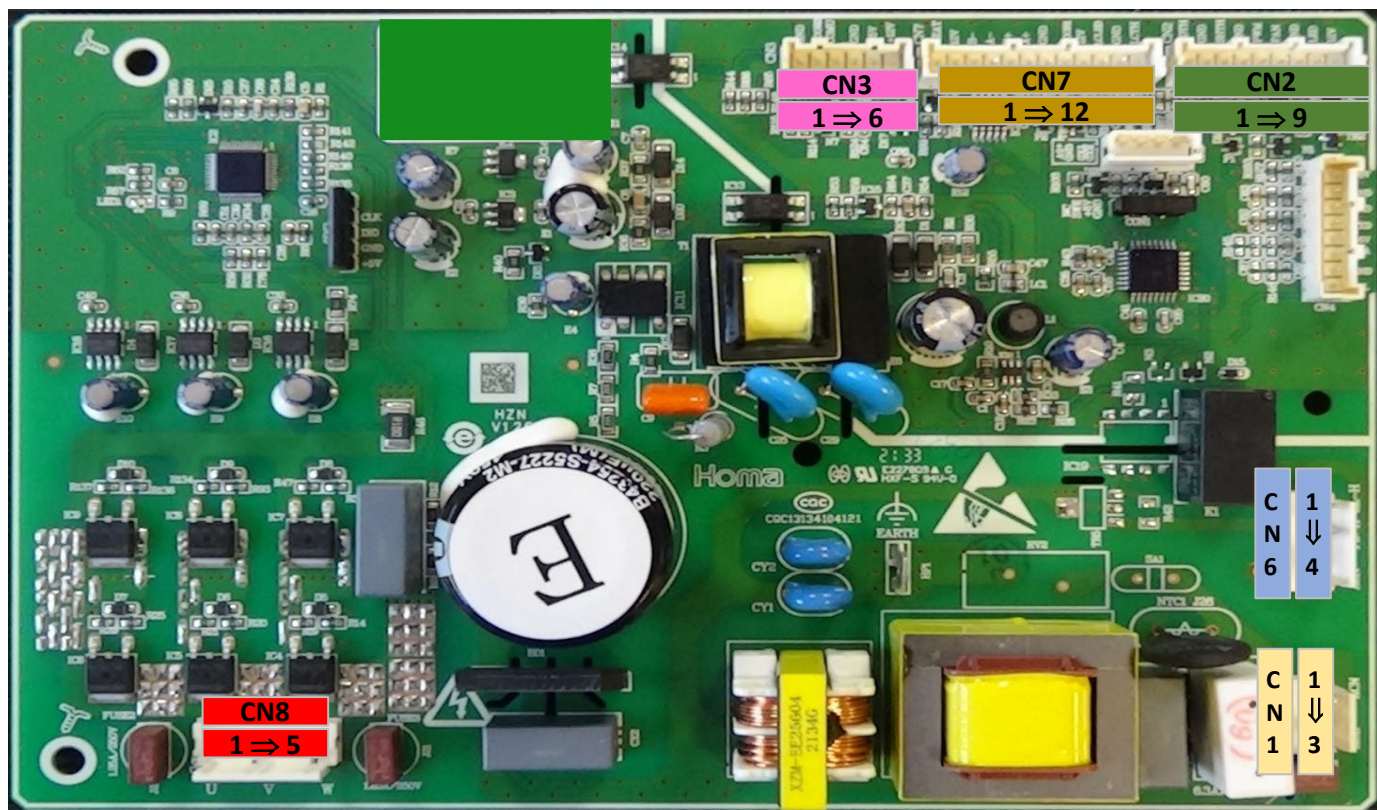
CN3	1	GND	Przełącznik drzwi zamrażarki	CN2	1	Ldth	Sonda do zamrażarki	
	2	Door2			2	GND		
	3	Comu			3	Hsth	Sonda odszraniania	
	4	GND	Wyświetlacz - Czujnik otoczenia		4	GND	Sonda odszraniania	
	5	+5V				5	Pw m	
	6	+12V			6	FAN	Wentylator	
CN7	1	Heat	Opór zaworu		7	GND		
	2	+12V			8	LED	Oświetlenie zamrażarki	
	3	B-	zawór		9	+12V	Oświetlenie zamrażarki	
	4	A-		CN6	1	SL-H	Neutralny	
	5	B+			2	FD-H	-	
	6	A+	3		-	Odporność na rozmrażanie		
	7	GND	4		ACN	-		
	8	Door1	przełącznik drzwi lodówki	CN1	1	ACN	Karmić	
	9	+12V	Oświetlenie lodówki		2	-		
	10	Lcied			3	ACL		
		11	GND	Sonda do lodówki	CN8	1	W	Kompresor
		12	Lcth			2	-	-
				3		V	Kompresor	
				4		-	-	
				5		U	Kompresor	



HIBAKÓDOK	Leírás
<b>E0</b>	Kijelző / tápellátás kommunikációs probléma
<b>E1</b>	Hűtőszekrény érzékelő hiba
<b>E2</b>	Fagyasztó érzékelő hiba
<b>E3</b>	Leolvasztás érzékelő hibája
<b>E4</b>	Ventilátor hiba
<b>E5</b>	Leolvasztó fűtés vagy biztosíték hiba

Hőmérséklet-szonda értékek							
T( )	R(kΩ)	T( )	R(kΩ)	T( )	R(kΩ)	T( )	R(kΩ)
-30	33.81	-18	16.90	2	5.87	8	4.37
-28	30.01	-16	15.15	3	5.59	10	3.97
-26	26.68	-10	10.92	4	5.32	15	3.14
-24	23.75	-5	8.39	5	5.06	20	2.50
-22	21.18	0	6.50	6	4.82	25	2.01
-20	18.90	1	6.18	7	4.59	30	1.62

*La solution assistance*



CN3	1	GND	Fagyasztó ajtó kapcsoló	CN2	1	Ldth	Fagyasztó szonda
	2	Door2			2	GND	
	3	Comu			3	Hsth	Leolvasztó szonda
	4	GND	Kijelző - Környezeti érzékelő		4	GND	
	5	+5V					
	6	+12V			5	Pw m	
CN7	1	Heat	Szelep ellenállás	6	FAN	Ventilátor	
	2	+12V		7	GND		
	3	B-	szelep	8	LED	Fagyasztó világítás	
	4	A-					
	5	B+					
	6	A+		CN6	1	SL-H	Semleges
	7	GND	hűtőajtó kapcsoló		2	FD-H	-
	8	Door1			3	-	Leolvasztási ellenállás
	9	+12V	Hűtőszekrény világítás		4	ACN	-
	10	Lcied		CN1	1	ACN	
	11	GND	Hűtőszonda		2	-	Takarmány
	12	Lcth			3	ACL	
				CN8	1	W	Kompresszor
					2	-	-
					3	V	Kompresszor
					4	-	-
					5	U	Kompresszor

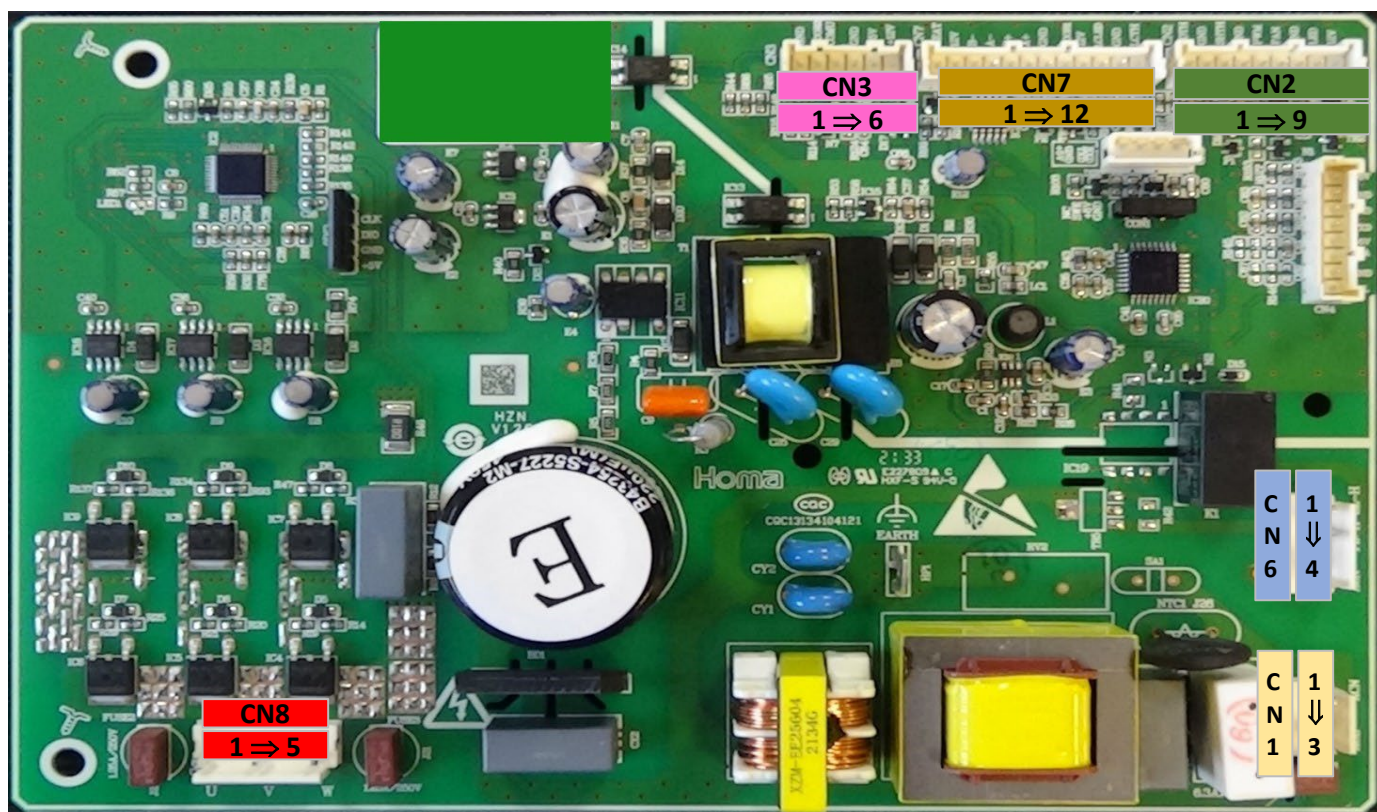


CODURI DE EROARE	Descriere
<b>E0</b>	Problemă de comunicare cu afișaj / putere
<b>E1</b>	Defecțiune la senzorul frigiderului
<b>E2</b>	Eroare la senzorul congelatorului
<b>E3</b>	Eroare la senzorul de dezghețare
<b>E4</b>	Defecțiune a ventilatorului
<b>E5</b>	Dezghețați încălzitorul sau siguranța defect

Valorile sondei de temperatură

T( )	R(kΩ)	T( )	R(kΩ)	T( )	R(kΩ)	T( )	R(kΩ)
-30	33.81	-18	16.90	2	5.87	8	4.37
-28	30.01	-16	15.15	3	5.59	10	3.97
-26	26.68	-10	10.92	4	5.32	15	3.14
-24	23.75	-5	8.39	5	5.06	20	2.50
-22	21.18	0	6.50	6	4.82	25	2.01
-20	18.90	1	6.18	7	4.59	30	1.62

*La solution assistance*



CN3	1	GND	Comutator ușă congelator	CN2	1	Ldth	Sonda congelatorului
	2	Door2			2	GND	
	3	Comu			3	Hsth	Sondă de dezghețare
	4	GND	Display - Senzor de mediu		4	GND	
	5	+5V					
	6	+12V			5	Pw m	
CN7	1	Heat	Rezistența supapei	6	FAN	Ventilator	
	2	+12V		7	GND		
	3	B-	supapă	8	LED	Iluminarea congelatorului	
	4	A-					
	5	B+					
	6	A+		CN6	1	SL-H	Neutru
	7	GND	înterupător ușă frigiderului		2	FD-H	-
	8	Door1			3	-	Rezistența la dezghețare
	9	+12V	Iluminarea frigiderului		4	ACN	-
	10	Lcied		CN1	1	ACN	A hrani
	11	GND	Sonda frigider		2	-	
	12	Lcth			3	ACL	
La solution assistance				CN8	1	W	Compresor
					2	-	-
					3	V	Compresor
					4	-	-
					5	U	Compresor

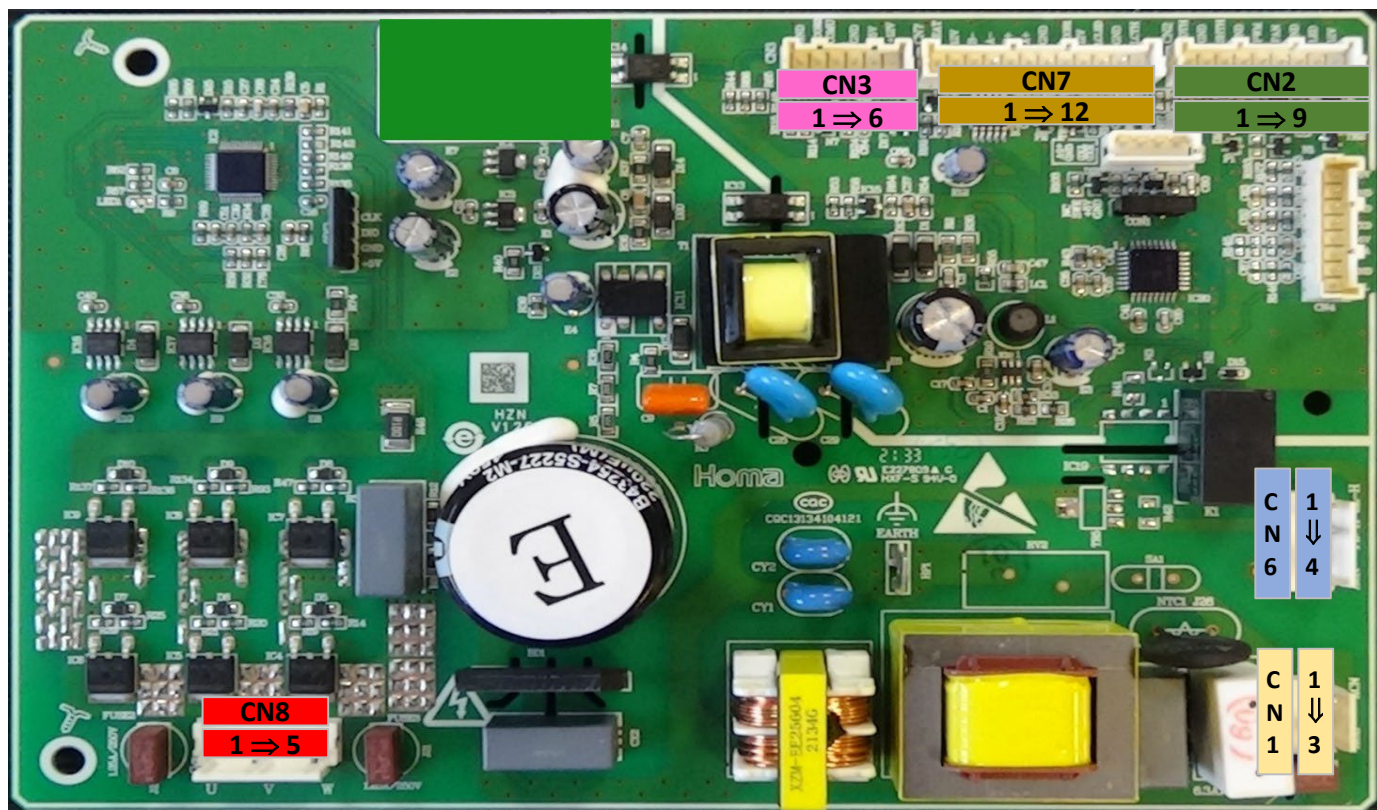


FEHLERCODE S	Beschreibung
<b>E0</b>	Anzeige-/Stromkommunikationsproblem
<b>E1</b>	Kühlschranksensorfehler
<b>E2</b>	Gefriersensorfehler
<b>E3</b>	Fehler des Abtausensors
<b>E4</b>	Lüfterfehler
<b>E5</b>	Abtauheizung oder Sicherungsfehler

Temperaturfühlerwerte							
T( )	R(kΩ)	T( )	R(kΩ)	T( )	R(kΩ)	T( )	R(kΩ)
-30	33.81	-18	16.90	2	5.87	8	4.37
-28	30.01	-16	15.15	3	5.59	10	3.97
-26	26.68	-10	10.92	4	5.32	15	3.14
-24	23.75	-5	8.39	5	5.06	20	2.50
-22	21.18	0	6.50	6	4.82	25	2.01
-20	18.90	1	6.18	7	4.59	30	1.62

*La solution assistance*





CN3	1	GND	Gefriertürschalter	CN2	1	Ldth	Gefriersonde	
	2	Door2			2	GND		
	3	Comu			3	Hsth	Abtausonde	
	4	GND	Anzeige - Umgebungssensor		4	GND		
	5	+5V				5	Pw m	
	6	+12V			6	FAN	Fan	
CN7	1	Heat	Ventilwiderstand		7	GND		
	2	+12V			8	LED	Gefrierschrankbeleuchtung	
	3	B-	Ventil		9	+12V		
	4	A-			CN6	1	SL-H	Neutral
	5	B+				2	FD-H	-
	6	A+		3		-	Abtaubeständigkeit	
	7	GND		4		ACN	-	
	8	Door1	Türschalter für Kühlschrank	CN1	1	ACN	Füttern	
	9	+12V			2	-		
	10	Lcied	Kühlschrankbeleuchtung		3	ACL		
	11	GND	Kühlschranksonde	CN8	1	W	Kompressor	
	12	Lcth				2	-	-
			3		V	Kompressor		
			4		-	-		
			5		U	Kompressor		